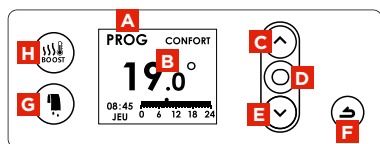


Thermor 
Chaleur connectée



 **PRISE EN MAIN RAPIDE
UTILISATEUR**

ALLURE 3 VIRTUOSE 
Radiateur sèche-serviettes musical



BOÎTIER DE COMMANDES

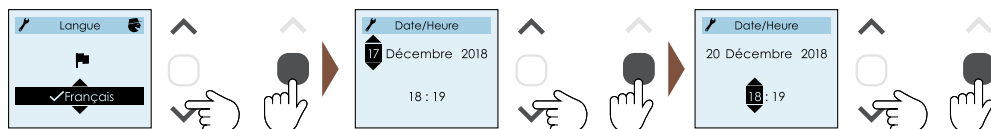
- A** Mode sélectionné
- B** Température de consigne
- C** Augmentation T° / Défiler (Appui long : défilement rapide)
- D** Valider (Appui long : éteindre ou verrouiller)
- E** Diminution T° / Défiler (Appui long : défilement rapide)
- F** Retour à l'écran précédent
- G** Activer / Désactiver le séchage
- H** Activer / Désactiver le Boost

ÉTAPE 1

Je mets en marche l'appareil

➔ Lors de la première mise sous tension, suivez les instructions affichées à l'écran.

➔ Je choisis la langue, la date puis l'heure:



ÉTAPE 2

Je choisis le mode de fonctionnement

L'appareil propose trois modes de fonctionnement :

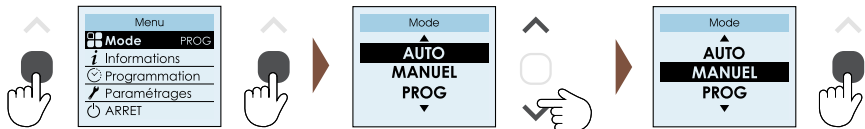
- **Le Mode AUTO** : Active le Pilotage intelligent®.

Votre sèche-serviettes gère tout seul les temps de chauffe dans la pièce.

- **Le Mode PROG** : L'appareil suit les programmes enregistrés pour chaque jour de la semaine (*les programmes sont définis dans le boîtier de commande de l'appareil, ou dans l'application Cosytouch®*).

- **Le Mode MANUEL** : L'appareil suit la température de Confort réglée.

En mode manuel, l'appareil peut suivre la programmation d'un gestionnaire centralisé.



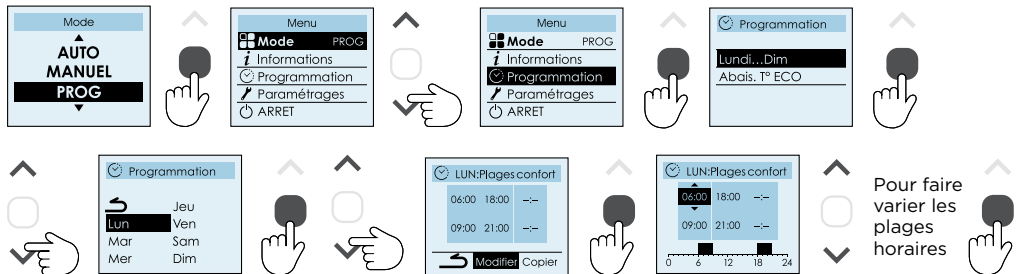
QU'EST-CE QUE LA FONCTION PILOTAGE INTELLIGENT® ?

- ➔ Une **auto-programmation** selon votre rythme de vie.
- ➔ Une **adaptation permanente aux imprévus** (retour anticipés...)
- ➔ Il **anticipe et adapte la chauffe** pour que vous ayez la bonne température à votre retour dans la pièce.

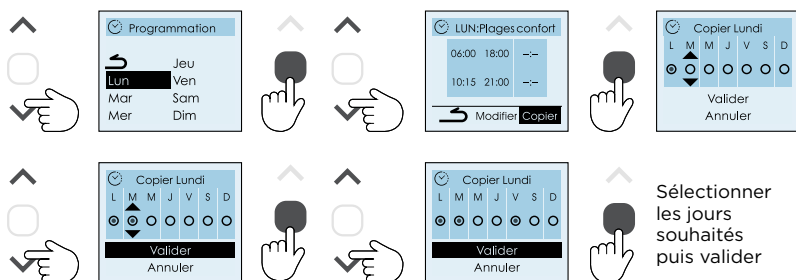
ÉTAPE 3

Je programme mon appareil

➔ Je sélectionne le **Mode PROG**. Je modifie ma programmation :



➔ Je copie ma programmation sur un ou plusieurs jours :



Sélectionner les jours souhaités puis valider

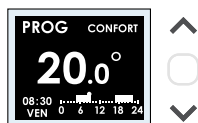
ÉTAPE 4

Je règle la température

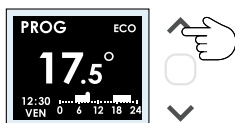
J'augmente ou je diminue la température de 12°C à 28°C.

➔ J'ai sélectionné le **Mode PROG** :

• mon appareil affiche **PROG** :



• mon appareil affiche **PROG ÉCO** : la température peut être augmentée temporairement (dérogation). La dérogation prendra fin à la prochaine plage de Confort.



➔ J'ai sélectionné le **Mode MANUEL** :



ÉTAPE 5

Avoir chaud tout de suite (BOOST)

Appuyer sur la touche pour lancer le chauffage du cadre et la soufflerie.



Vous pouvez régler le temps de fonctionnement du Boost de 5 minutes à 1 heure avec



Appuyer de nouveau pour arrêter le Boost.



ÉTAPE 6

J'écoute de la musique sur mon sèche-serviettes

➔ Je **connecte mon smartphone ou ma tablette** par Bluetooth® à mon sèche-serviettes en lançant la recherche de périphérique.

➔ L'enceinte apparaît dans les périphériques sous le nom de «**BT Speaker**».

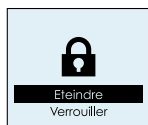
➔ Je peux ensuite débiter la lecture et ajuster le volume depuis mon smartphone.



ÉTAPE 7

Je verrouille les commandes

Je fais un appui long sur la touche



Pour déverrouiller, répétez l'opération jusqu'à



Pour plus d'informations, veuillez vous référer à la notice complète.

www.thermor.fr

PILOTEZ À DISTANCE VOS APPAREILS...



...quand vous voulez...



...où que vous soyez



Thermor

Cozytouch

Comment piloter à distance vos appareils ?

1 - S'équiper d'un Bridge Cozytouch à brancher sur la box Internet du foyer



2 - Télécharger l'application gratuite Thermor Cozytouch sur



...grâce à l'application gratuite Cozytouch



Pilotage à distance et gestion des imprévus :
« Je rentre plus tôt que prévu, j'augmente la température de mon chauffage. »



Visualisation et optimisation des consommations :
« Je maîtrise ma consommation d'énergie pour réaliser des économies. »



Réglage simple et rapide des températures :
« Je règle au 1/2 degré près pièce par pièce. »

Thermor 
Chaleur connectée