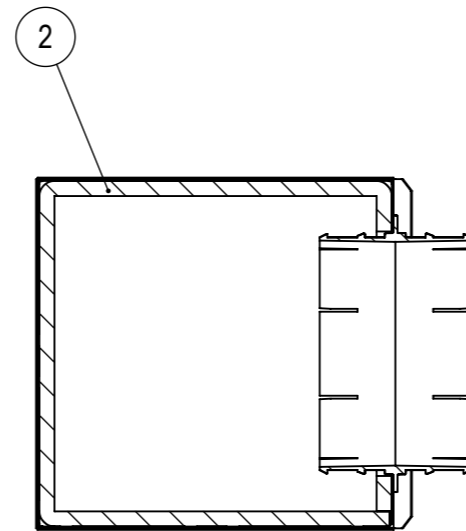
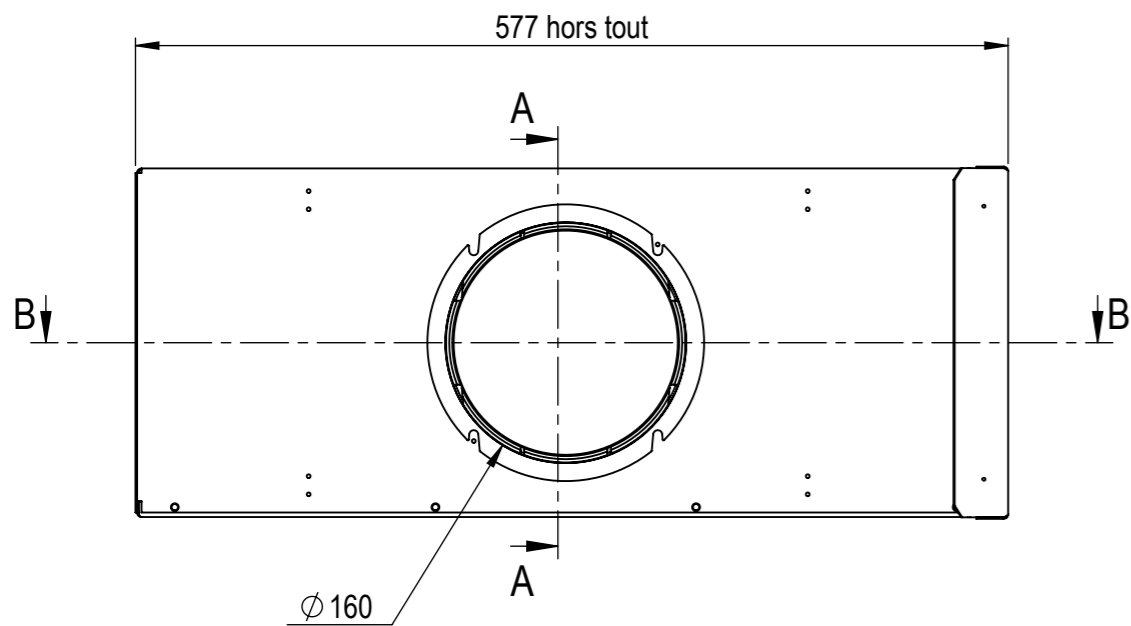
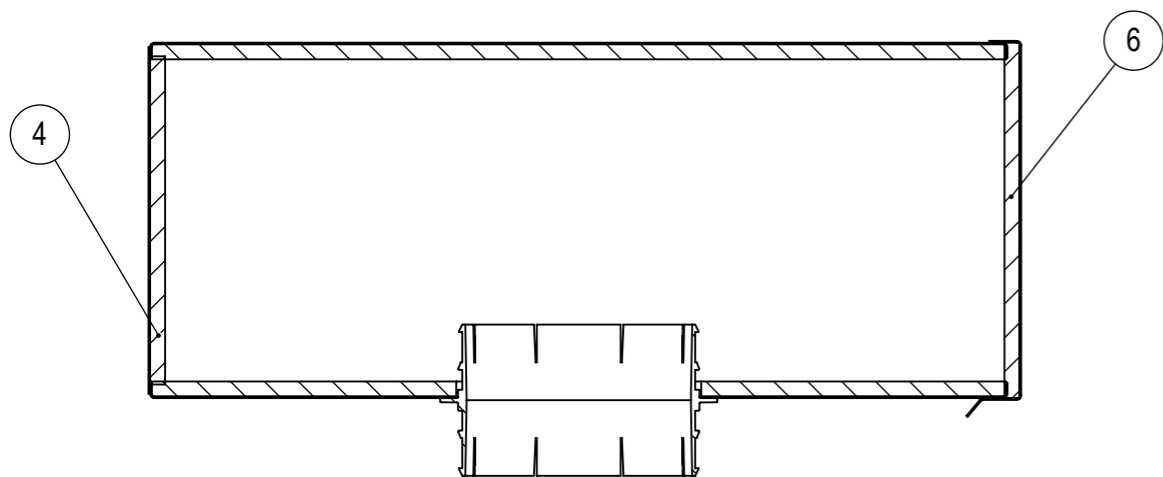
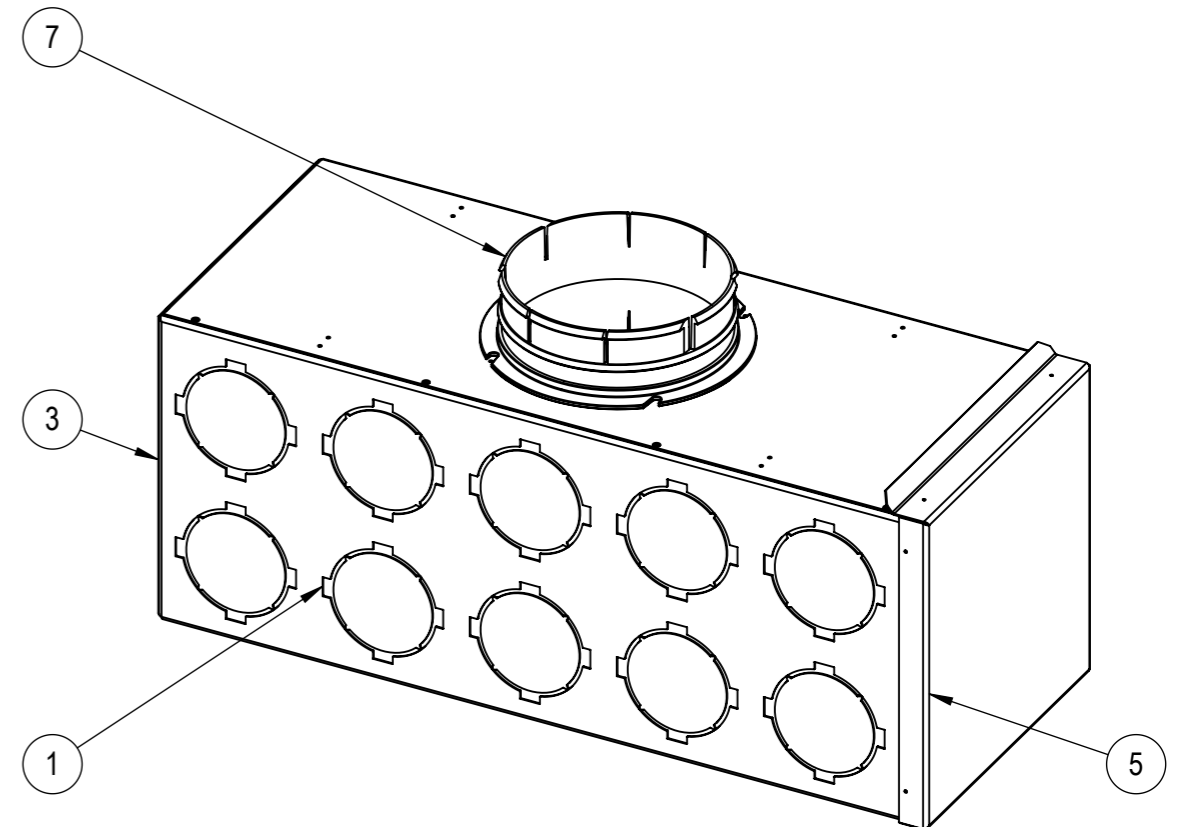


No. article	NUM_PLAN	DESIGNATION	Quantité
1	21032518	CEINTURE OPTIFLEX 20 PIQ-B	1
2	21009288	MOUSSE CEINTURE OPTIFLEX 20 PIQ-B	1
3	21032519	COTE OPTIFLEX 20 PIQ-B	1
4	21009289	MOUSSE COTE OPTIFLEX 20 PIQ-B	1
5	21032520	TRAPPE OPTIFLEX 20 PIQ-B	1
6	21009290	MOUSSE TRAPPE OPTIFLEX 20 PIQ-B	1
7	11023209	RACCORD A JOINTS CALOGAINE	1



COUPE A-A



COUPE B-B

Nota 1 : (xx) côte de contrôle
 Nota 2 : cotes extérieures par défaut
 Nota 3 : Flan à plat valable uniquement pour ALDES

REV.	A.L.	X.G.	N°	DATE	MODIFICATIONS
				27/11/2020	Création du plan

TABLE DE REVISIONS / REVISION TABLE

CAISSON OPTIFLEX 20 PIQ-B

ENSEMBLE: CAISSON OPTIFLEX 20 PIQ-B

Tolérance générale/
 Default tolerances:

Matière /
 Material spec. :

Spécification :

Dessinateur / drawn by :

a.lopez

Date: 27/11/2020

Approbateur / checked by :

X.Gousset

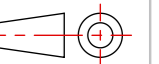
Date: 27/11/2020

Poids/ Weight: Kg

Volume:

N° outil:

11027171



A3
 Echelle: 1:1

-02

Propriété exclusive d'Aldes, ne peut être communiqué à des tiers sans son autorisation écrite
 Aldes copyright, no to be reproduced, used, disclosed without its written permission.