



# Ventilateur de conduit hélico-centrifuge ultra-silencieux

# TD-SILENT



Modèles 350 à 1000

Modèles 1300 à 2000



## + LES PLUS

- Très faible niveau sonore
- Encombrement réduit
- Facilité d'installation et d'entretien
- Montage en toutes positions

## ✓ APPLICATIONS

- Renouvellement d'air dans les locaux domestiques, tertiaires ou industriels
- Installation déportée en réseau de gaines de grandes longueurs

## ✓ GAMME

- De 150 à 1770 m<sup>3</sup>/h
- Du ø 100 mm au ø 315 mm
- Version temporisée sur demande (TD-SILENT T)

## ✓ CARACTERISTIQUES TECHNIQUES

### TD-SILENT - Modèles 160 à 1000



Boîte à bornes orientable sur 360°



Enveloppe interne + isolant acoustique



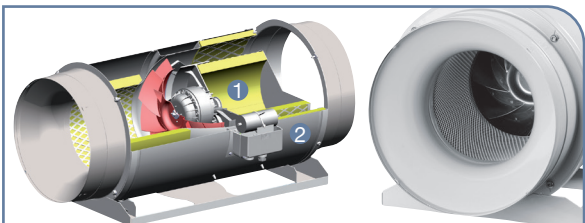
Brides de raccordement avec joint d'étanchéité



Brides de fixation permettant d'extraire le ventilateur sans démonter les conduits

- Ultra-silencieux grâce à une absorption interne du bruit dans le conduit pour limiter le bruit à la bouche + isolant lourd pour absorber le bruit rayonné par le ventilateur
- Corps et brides en polypropylène
- Brides équipées de joint flexible
- Pied support pour installation murale ou plafond
- Boîte à bornes orientables à 360° pour faciliter le câble d'entrée
- Moteur monophasé 230 V-50 Hz
- 2 ou 3 vitesses, variable en standard sur la grande vitesse

### TD-SILENT - Modèles 1300 à 2000



- 1 Isolant acoustique intérieur de fibre de verre (A2-s1, d0)
- 2 Enveloppe extérieure type sandwich
- 3 Bride à l'aspiration aérodynamique
- 4 Maille de protection de l'isolant acoustique



Brides de fixation permettant d'extraire le ventilateur sans démonter les conduits

- Ultra-silencieux fabriqué en tôle d'acier protégée par une peinture époxy polyester.
- Isolant acoustique intérieur de fibre de verre (M0) avec enveloppe extérieure type sandwich et bride aérodynamique pour limiter l'émission de bruit rayonné.
- Pied support pour installation murale ou plafond
- Boîte à bornes extérieure IP55
- Moteur monophasé 230 V-50 Hz
- 3 vitesses, variable en standard sur la grande vitesse



#### REGUL 2

- Commutateur pour tous les TD-MIXVENT standards
- Marche-Arrêt / 2 vitesses
- 1 A

#### INTER 4P

- Commutateur pour tous les TD-MIXVENT 3 vitesses
- Marche-Arrêt / 3 vitesses
- 4 A

# TD-SILENT

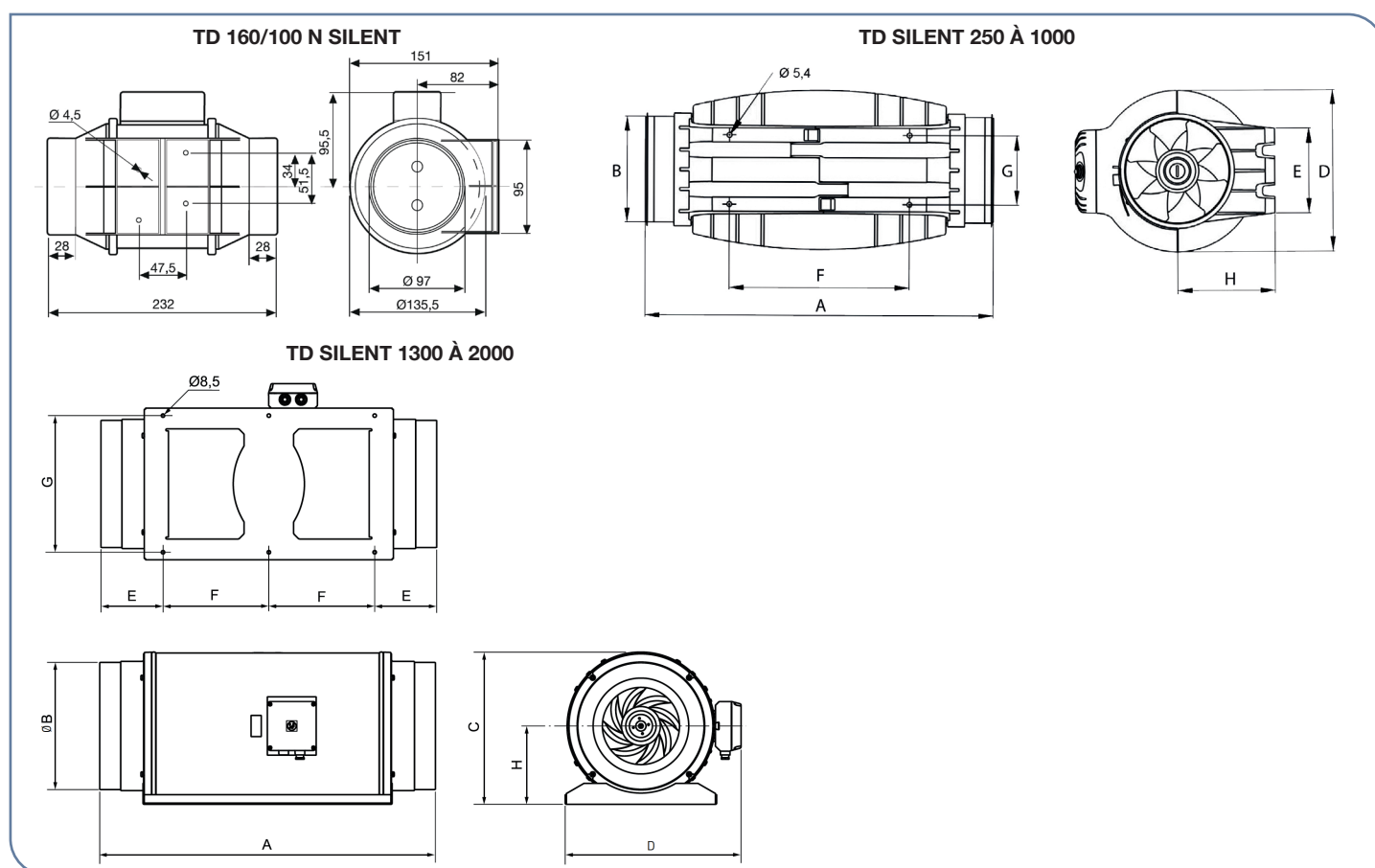
## Ventilateur de conduit hélico-centrifuge ultra-silencieux

### ✓ CARACTÉRISTIQUES GÉNÉRALES

Référence	Code	Diamètre de raccordement (mm)	Débit mini / maxi (m³/h)	Puissance mini / maxi (W)	Intensité mini / maxi (A)	Température min / maxi (°C)	Niveau sonore rayonné min / maxi (dB(A))*	Poids (kg)	Autotransformateur Variateur de vitesse possible
TD 160/100 N SILENT	250 454	100	150 / 180	18 / 29	0,11 / 0,17	-20/+40	22 / 24	1,4	RMB 1,5 / REB 1 N
TD 250/100 SILENT	250 010	100	200 / 250	21 / 27	0,10 / 0,12	-20/+40	20 / 25	5,4	RMB 1,5 / REB 1 N
TD 350/125 SILENT	250 011	125	260 / 330	21 / 27	0,10 / 0,12	-20/+40	18 / 23	5,0	RMB 1,5 / REB 1 N
TD 500/150-160 SILENT 3V	250 012	150/160	250 / 550	45 / 59	0,20 / 0,26	-20/+60	17 / 27	6,0	RMB 1,5 / REB 1 N
TD 800/200 SILENT 3V	250 013	200	690 / 910	90 / 102	0,46 / 0,50	-20/+60	22 / 28	8,7	RMB 1,5 / REB 1 N
TD 1000/200 SILENT 3V	250 100	200	790 / 1040	122 / 130	0,53 / 0,55	-40/+60	24 / 29	8,7	RMB 1,5 / REB 1 N
TD 1300/250 SILENT 3V	250 025	250	1040 / 1320	144 / 204	0,60 / 0,85	-40/+60	31 / 36	20	RMB 1,5 / REB 1 N
TD 2000/315 SILENT 3V	250 026	315	1490 / 1770	190 / 293	0,78 / 1,25	-40/+60	36 / 39	25	RMB 1,5 / REB 2,5 N

\* Niveau de pression sonore rayonnée à 3 m en champ libre avec conduits rigides à l'entrée et à la sortie.

### ✓ DIMENSIONS (MM)



Type	A	Ø B	C	Ø D	E	F	G	H
TD 250/100 SILENT	575	97	252	204	100	250	83	121
TD 350/125 SILENT	462	123	252	204	100	250	83	121
TD 500/150-160 SILENT 3V*	484	147	274	221	116	250	96	134
TD 800/200 SILENT 3V	568	198	327	264	145	340	129	164
TD 1000/200 SILENT 3V	568	198	327	264	145	340	129	164
TD 1300/250 SILENT 3V	680	248	331	387	140	200	280	171
TD 2000/315 SILENT 3V	825	312	373	432	152	260	335	192

\* Un joint caoutchouc additionnel est fourni pour les installations avec des conduits en diamètre 160 mm.



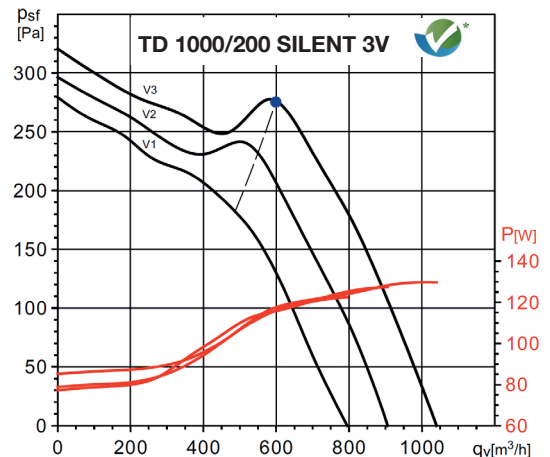
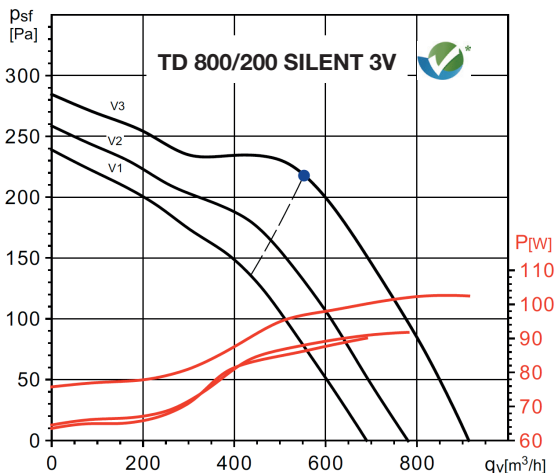
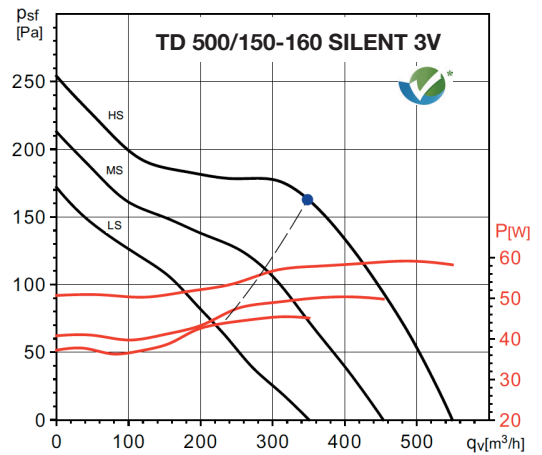
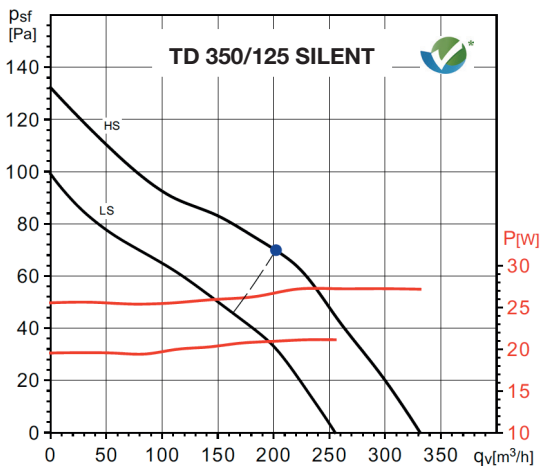
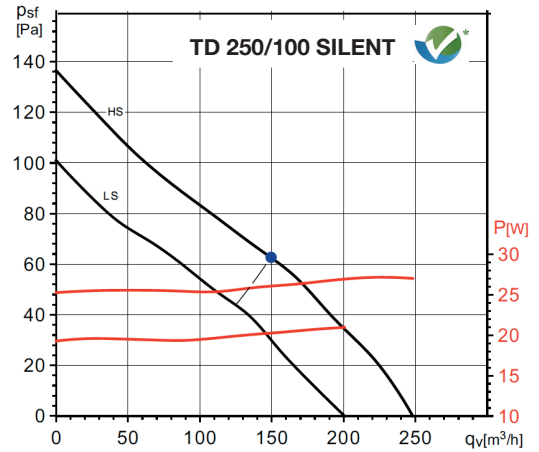
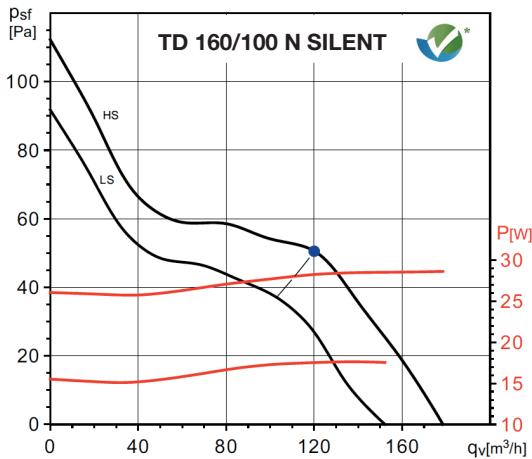
# Ventilateur de conduit hélico-centrifuge ultra-silencieux

# TD-SILENT

## COURBES AERAIQUES

- Qv = débit en m<sup>3</sup>/h
- Psf = Pression statique en Pa
- Air sec normal à 20°C et 760mmHg

- Essais aérauliques selon les normes ISO 5801 et AMCA 210-99
- HS = Grande vitesse - MS = Moyenne vitesse - LS = Petite vitesse
- Affichage des performances UNICLIMA



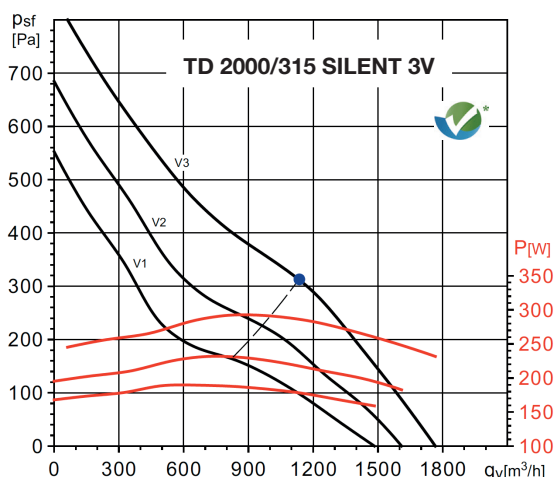
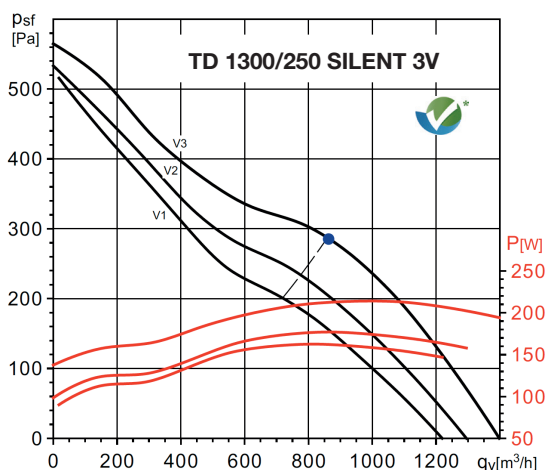
# TD-SILENT

## Ventilateur de conduit hélico-centrifuge ultra-silencieux

### ✓ COURBES AÉRAULIQUES

- $Q_v$  = débit en  $m^3/h$
- $P_{sf}$  = Pression statique en Pa
- Air sec normal à  $20^\circ C$  et  $760mmHg$

- Essais aérauliques selon les normes ISO 5801 et AMCA 210-99
- V3 = Grande vitesse - V2 = Moyenne vitesse - V1 = Petite vitesse
- ✓ Affichage des performances UNICLIMA



### ✓ ACCESSOIRES ÉLECTRIQUES



#### REGUL 2

- Commutateur 2 vitesses

#### INTER 4P

- Commutateur 3 vitesses



#### REB

- Variateur électronique monophasé



#### RMB

- Autotransformateur monophasé



#### TDP-S/TDP-D/TDP-PI

- Sondes de pression



#### SCO2-A / SCO2-AD

- Sondes de CO2 et de température

#### SCHT-AD

- Sonde de CO2, température et humidité relative



#### CPFL-S / CPFL-E

- Détecteur de présence



#### REMP

- Registre motorisé

## Ventilateur de conduit hélico-centrifuge ultra-silencieux

# TD-SILENT ECOWATT

**70%**  
REDUCTION DE LA  
CONSOMMATION  
à 50% de la  
vitesse  
maximale



Modèles 350 à 1000

Modèles 1300 à 2000



### + LES PLUS

- Moteur très basse consommation à courant continu (DC)
- Encombrement réduit
- Facilité d'installation et d'entretien
- Faible niveau sonore
- Montage en toutes positions

### ✓ APPLICATIONS

- Renouvellement d'air dans les locaux domestiques, tertiaires ou industriels
- Installation déportée en réseau de gaines de grandes longueurs

### ✓ GAMME

- De 180 à 1660 m<sup>3</sup>/h
- Du ø 100 mm au ø 315 mm

### ✓ CARACTERISTIQUES TECHNIQUES

#### TD-SILENT - Modèles 350 à 1000



Boîte à bornes orientable sur 360°



Enveloppe interne + isolant acoustique



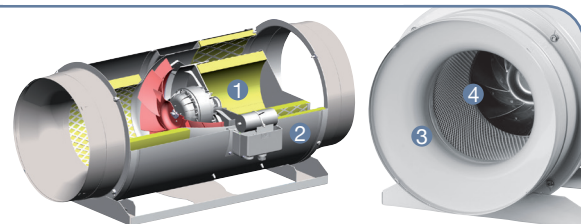
Brides de raccordement avec joint d'étanchéité



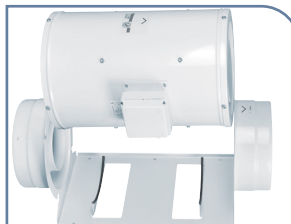
Brides de fixation permettant d'extraire le ventilateur sans démonter les conduits

- Moteur à courant continu (DC) de type brushless à haut rendement et très faible consommation.
- Potentiomètre de réglage de la vitesse de rotation dans la boîte à bornes.
- Possibilité de piloter le ventilateur par un régulateur à distance de type REB-ECOWATT.
- Ultra-silencieux : Spécialement conçue avec une enveloppe interne pour rediriger les ondes sonores + isolant acoustique intérieur absorbant le bruit rayonné.
- Corps et brides en polypropylène.
- Pied support pour installation murale ou plafond.

#### TD-SILENT - Modèles 1300 à 2000



- 1 Isolant acoustique intérieur de fibre de verre (A2-s1, d0)
- 2 Enveloppe extérieure type sandwich
- 3 Bride à l'aspiration aérodynamique
- 4 Maille de protection de l'isolant acoustique



Brides de fixation permettant d'extraire le ventilateur sans démonter les conduits

- Moteur à courant continu (DC) de type brushless à haut rendement et très faible consommation.
- Potentiomètre de réglage de la vitesse de rotation dans la boîte à bornes.
- Possibilité de piloter le caisson par un potentiomètre extérieur de type REB-ECOWATT.
- Ultra-silencieux fabriqué en tôle d'acier protégée par une peinture époxy polyester.
- Isolant acoustique intérieur de fibre de verre (M0) avec enveloppe extérieure type sandwich et bride aérodynamique pour limiter l'émission de bruit rayonné.
- Pied support pour installation murale ou plafond.
- Boîte à bornes extérieure IP55.



# TD-SILENT ECOWATT

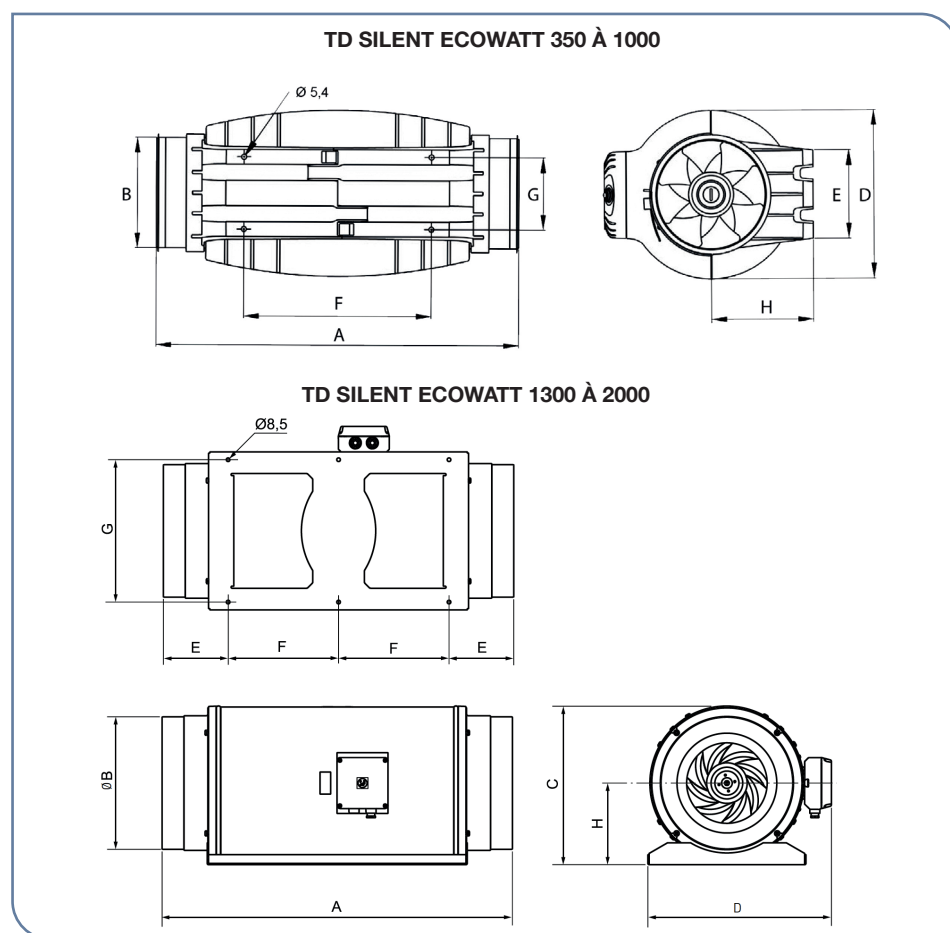
Ventilateur de conduit  
hélico-centrifuge ultra-silencieux

## ✓ CARACTÉRISTIQUES GÉNÉRALES

Référence	Code	Diamètre de raccordement (mm)	Débit mini / maxi (m <sup>3</sup> /h)	Puissance mini / maxi (W)	Intensité mini / maxi (A)	Température min / maxi (°C)	Niveau sonore rayonné mini / maxi (dB(A))*	Poids (kg)
TD 350/100-125 SILENT ECOWATT	250 020	100-125	180 / 350	7 / 19	0,06 / 0,14	-20/+40	24 / 29	5,0
TD 500/150-160 SILENT ECOWATT	250 021	150-160	240 / 545	10 / 39	0,08 / 0,25	-20/+40	31 / 43	6,0
TD 1000/200 SILENT ECOWATT	250 022	200	485 / 1000	17 / 99	0,12 / 0,66	-20/+40	34 / 53	8,7
TD 1300/250 SILENT ECOWATT	250 023	250	580 / 1240	29 / 143	0,20 / 0,60	-20/+40	25 / 34	9,5
TD 2000/315 SILENT ECOWATT	250 024	315	790 / 1660	41 / 247	0,20 / 1,0	-20/+40	25 / 41	14

\* Niveau de pression acoustique mesuré en champ libre à 3 m aux points de travail repérés sur la courbe en 2, 5, 8 et 11

## ✓ DIMENSIONS (MM)



Type	A	Ø B	C	Ø D	E	F	G	H
TD 350/100 SILENT ECOWATT	575	97	252	204	100	250	83	121
TD 350/125 SILENT ECOWATT	462	123	252	204	100	250	83	121
TD 500/150-160 SILENT ECOWATT*	484	147	274	221	116	250	96	134
TD 1000/200 SILENT ECOWATT	568	198	327	264	145	340	129	164
TD 1300/250 SILENT ECOWATT	680	248	331	387	140	200	280	171
TD 2000/315 SILENT ECOWATT	825	312	373	432	152	260	335	192

\* Un joint caoutchouc supplémentaire est fourni pour les installations avec des conduits en diamètre 160 mm.

# Ventilateur de conduit hélico-centrifuge ultra-silencieux

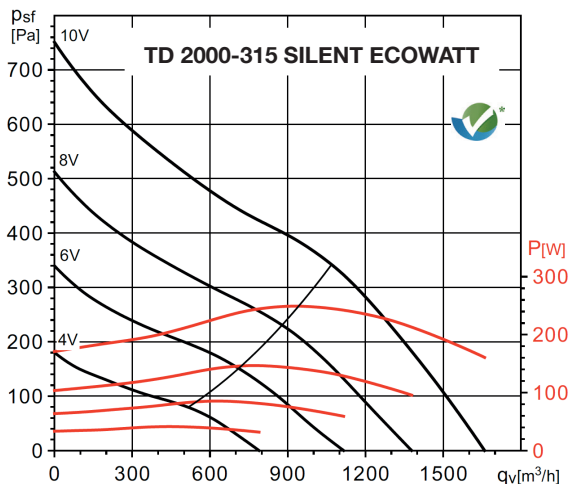
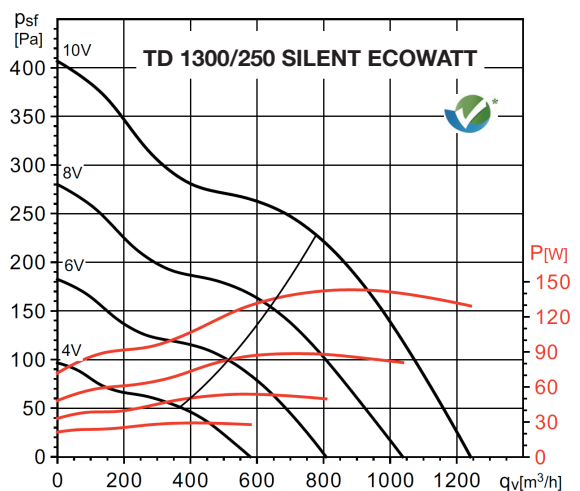
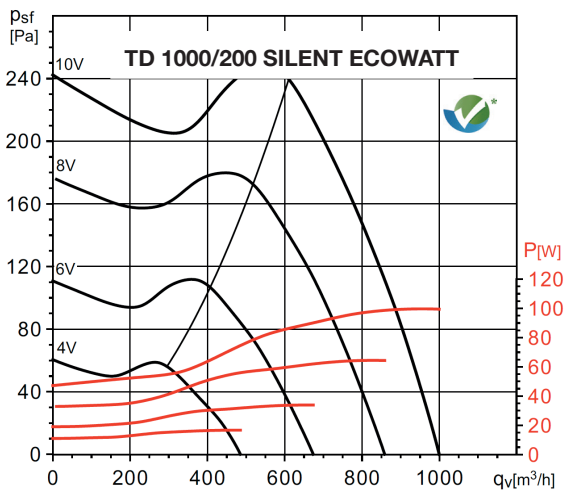
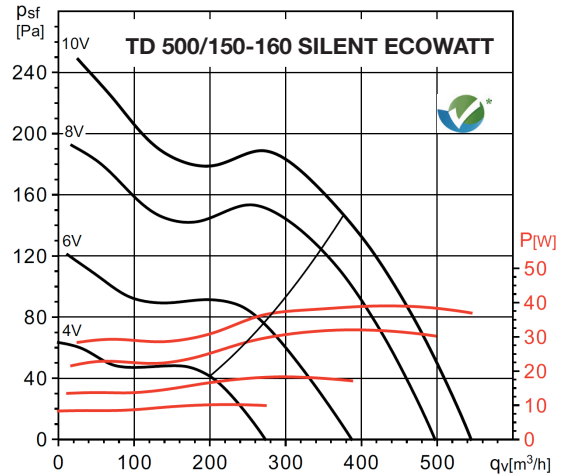
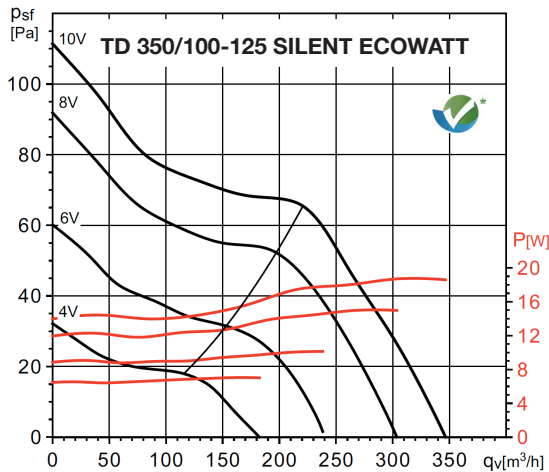
# TD-SILENT ECOWATT

## ✓ COURBES AÉRAULIQUES

- $Q_v$  = débit en  $m^3/h$  et  $m^3/s$
- $P_{sf}$  = Pression statique en Pa
- Air sec normal à  $20^\circ C$  et  $760mmHg$

• Essais aérauliques selon les normes ISO 5801 et AMCA 210-99

✓ Affichage des performances UNICLIMA



# TD-SILENT & ECOWATT

## Accessoires

### ✓ ACCESSOIRES ÉLECTRIQUES



**REGUL 2**  
• Commutateur 2 vitesses  
• 1 A



**REB**  
• Variateur électronique  
monophasé



**REB ECOWATT**  
• Variateur électronique  
monophasé  
• Marche/arrêt et variation  
par potentiomètre



**SELECTEUR 4P**  
• Sélecteur 4 positions  
• 4 A



**VAPZ**  
• Variateur de tension élec-  
tronique



**TDP-S/TDP-D/TDP-PI**  
• Sondes de pression



**CONTROL ECOWATT  
AC/4A**  
• Contrôle modulation des  
débits pour les TD SILENT  
jusqu'à 4 Ampères



**CONTROL ECOWATT  
BASIC**  
• Contrôle modulation des  
débits pour les TD SILENT  
ECOWATT



**CONTROL ECOWATT  
AC/DC**  
• Contrôle modulation des  
débits pour les TD SILENT  
ECOWATT  
• Avec affichage



**CPFL-S / CPFL-E**  
• Détecteurs de présence



**SCO2-A / SCO2-AD**  
• Sondes de CO2 et de  
température  
**SCHT-AD**  
• Sonde de CO2 et  
d'humidité



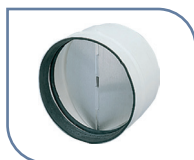
**REMP**  
• Registres motorisés



# TD-SILENT & ECOWATT

## Accessoires

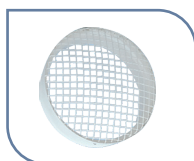
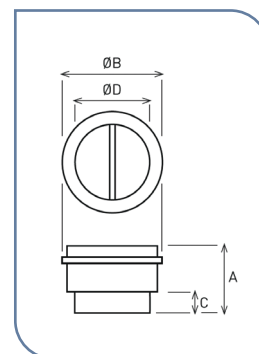
### ✓ ACCESSOIRES DE MONTAGE



#### Clapet anti-retour

- Monté au refoulement des ventilateurs afin d'éviter l'entrée d'air extérieur lorsque le ventilateur est à l'arrêt.

Type de TD-SILENT	Référence	Code	Dimensions (mm)			
			A	Ø B	C	Ø D
160/100 N - 250/100	MCA 250	973 845	107	111	31,5	94,5
350/125	MCA 350	970 676	107	136	31,5	119,5
500/150	MCA 500/150	970 630	121	163,5	35	147
500/160	MCA 500/160	970 655	121	173,5	35	157
800/200 - 800/200 N	MCA 800	970 659	131,5	214	35	197,5
1000/250 - 1300/250	MCA 1000	970 634	164	264,5	42	248
2000/315	MCA 2000	973 848	205	330	50	312
4000/355	MCA 4000	970 735	265	374	55	354
6000/400	MCA 6000	970 096	307	419	65	399



#### Grille

- A placer aussi bien à l'aspiration qu'au refoulement de l'installation. Evite l'entrée de corps externes qui pourraient endommager le ventilateur.

Type de TD-SILENT	Référence	Code
160/100 N - 250/100	MRJ 250	973 759
350/125	MRJ 350	970 581
500/150	MRJ 500/150	970 689
500/160	MRJ 500/160	970 635
800/200 - 800/200 N	MRJ 800	970 611
1000/250 - 1300/250	MRJ 1000	970 636
2000/315	MRJ 2000	970 892
4000/355	MRJ 4000	970 044
6000/400	MRJ 6000	970 043



#### Bride

- Raccordement circulaire permettant le montage de 2 TD-MIXVENT en série

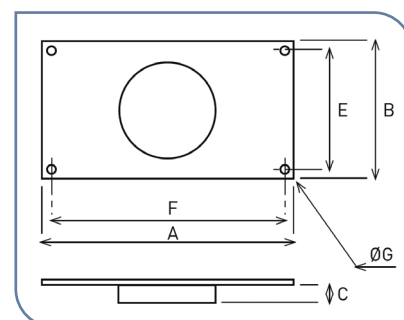
Type de TD-SILENT	Référence	Code
350/125	MBR 350	970 623
500/150	MBR 500/150	970 626
500/160	MBR 500/160	970 627
800/200 - 800/200 N	MBR 800	970 631
1000/250 - 1300/250	MBR 1000	970 633
2000/315	MBR 2000	



#### Bride d'adaptation circulaire/rectangulaire

- Bride pour conduits circulaires permettant de raccorder les TD à un conduit rectangulaire

Type de TD-SILENT	Référence	Code	Dimensions (mm)						
			A	B	C	E	F	Ø G	
160/100 N - 250/100	MAR 250	973 822	264	180	33,3	160	244	9	
350/125	MAR 350	970 646	264	180	33,5	160	244	9	
500/150	MAR 500/150	970 643	320	220	37	200	300	9	
500/160	MAR 500/160	970 647	320	220	37	200	300	9	
800/200 - 800/200 N	MAR 800	970 641	355	240	37	220	335	9	
1000/250 - 1300/250	MAR 1000	970 648	440	290	42	270	420	9	
2000/315	MAR 2000	973 850	540	355	52	355	520	9	



# TD-SILENT & ECOWATT

## Accessoires

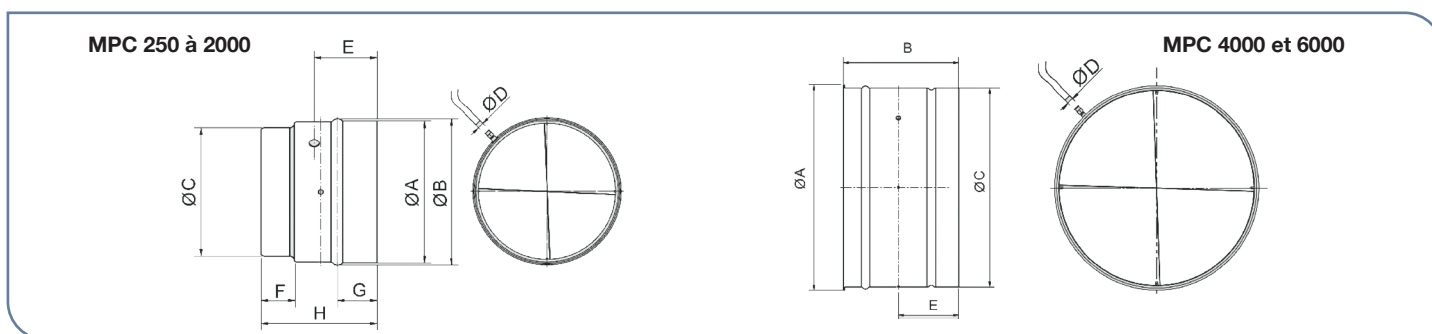
### ✓ ACCESSOIRES DE MONTAGE



#### Croisillon de mesure

- Croisillon de mesure de pression à monter à l'aspiration des ventilateurs TD-MIXVENT

Type de TD-SILENT	Référence	Code	Dimensions (mm)							
			Ø A	Ø B	Ø C	Ø D	E	F	G	H
160/100 N - 250/100	MPC 250		108	108,7	94,5	6	58	31,5	36,5	105,5
350/125	MPC 350		136	132	120	6	58	32	37	107
500/150	MPC 500/150		164	158	147	6	64	35	40	121
500/160	MPC 500/160		174	168	157	6	64	35	40	121
800/200 - 800/200 N	MPC 800		214	208	198	6	70	35	40	132
1000/250 - 1300/250	MPC 1000		265	260	248	6	85	42	47	164
2000/315	MPC 2000		329	318	312	6	106	50	55	204
4000/355	MPC 4000		374	351	351	6	102	-	-	-
6000/400	MPC 6000		419	396	396	6	131	-	-	-



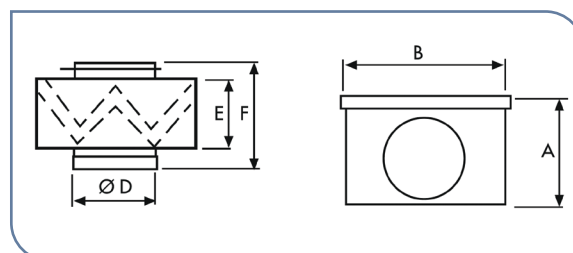
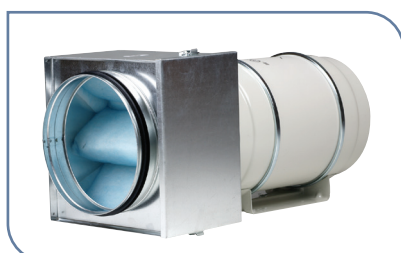
### ✓ CAISSONS FILTRES G4



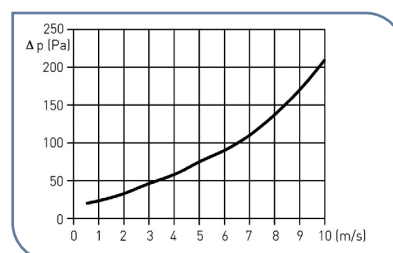
Type de TD-SILENT	Référence	Code	A (mm)	B (mm)	Ø D (mm)	E (mm)	F (mm)
160/100 N - 250/100	MFL 100	973 699	200	200	100	160	196
350/125	MFL 125	973 700	200	200	125	160	196
500/150	MFL 160	973 669	220	290	160	154	196
500/160	MFL 160	973 669	220	290	160	154	196
800/200 - 800/200 N	MFL 200	973 702	243	244	200	154	202
1000/250 - 1300/250	MFL 250	973 703	293	294	250	154	206
2000/315	MFL 315	973 704	342	343	315	154	206
4000/355	MFL 355	974 380	447	448	355	154	251
6000/400	MFL 400	974 379	447	448	400	154	251

Référence	Code
MFR 100/125/160	973 705
MFR 100/125/160	973 705
MFR 100/125/160	973 705
MFR 100/125/160	973 669
MFR 200	973 707
MFR 250	973 708
MFR 315	973 709
MFR 355	976 000
MFR 400	976 000

- Les caissons filtres MFL disposent d'une trappe d'accès facilitant ainsi le changement du filtre.



#### Pertes de charge des filtres



# TD-SILENT & ECOWATT

## Accessoires

### BATTERIES ELECTRIQUES



Batteries de chauffage régulées à monter au soufflage des ventilateurs, vitesse d'air minimum : 1,5 m/s, vitesse d'air maxi : 10 m/s.

- Virole circulaire et boîtier de raccordement IP 44 en acier traité Aluzinc.
- Raccordement par joints étanches classe C.
- Eléments chauffants blindés en INOX 304
- Thermostat de sécurité à réarmement automatique 50°C
- Thermostat de sécurité à réarmement manuel consigne 100°C
- 2 LEDS d'indication de chauffe/mode de fonctionnement - Défaut
- Régulateur électronique de puissance type Triac
- Capteur de débit d'air de sécurité
- Sonde de gaine TJK10K pour mesure de température de soufflage ou limitation haute et basse (+15°C/+40°C)
- Boîtier avec sonde d'ambiance NTC10 et potentiomètre TR5K (IP20) de réglage de 0 à 30°C

#### Exemple de calcul de sélection

##### DONNEES :

- Débit souhaité : 500 m<sup>3</sup>/h (Q)
- Température minimum d'air entrant : 5°C
- Température souhaitée de l'air soufflé : 27°C

##### PUISSANCE DE CHAUFFE NECESSAIRE :

$$P = Q \times 0,36 \times \Delta T$$

$$= 500 \times 0,36 \times 15$$

$$= 2700 \text{ W}$$

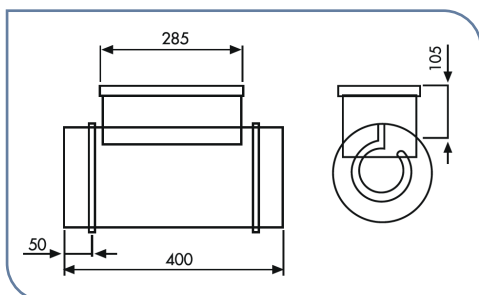
##### CHOIX DE LA BATTERIE :

Soit : MBE R 200/30B ou MBE R 160/27B

Le choix final se fera en fonction de :

- Pertes de charge totales sur l'installation
- Niveau sonore désiré
- Espace disponible

Référence	Code	Ø raccord (mm)	Puissance de la batterie (W)	Tension d'alimentation (V)	Intensité (A)	Débit d'air mini/maxi (m <sup>3</sup> /h)	Poids (Kg)
MBE R 125/9B	680 300	125	900	230	4	70 / 450	2,4
MBE R 125/12B	680 301	125	1200	230	5	70 / 450	2,7
MBE R 125/18B	680 302	125	1800	230	8	70 / 450	2,7
MBE R 160/09B	680 303	160	900	230	4	110 / 740	2,7
MBE R 160/18B	680 304	160	1800	230	8	110 / 740	3,3
MBE R 160/27B	680 305	160	2700	230	12	110 / 740	3,6
MBE R 200/21B	680 306	200	2100	230	9	170 / 1150	4,0
MBE R 200/30B	680 307	200	3000	230	13	170 / 1150	3,9
MBE R 250/21B	680 308	250	2100	230	9	270 / 1800	7,0
MBE R 250/30B	680 309	250	3000	230	13	270 / 1800	7,0
MBE R 315/21B	680 310	315	2100	230	9	420 / 2850	9,0
MBE R 315/30B	680 311	315	3000	230	13	420 / 2850	10,5
MBE R 315/40B	680 312	315	4000	230	17	420 / 2850	8,5
MBE R 400/30B	680 313	400	3000	230	13	680 / 4600	9,1
MBE R 400/50B	680 314	400	5000	230	22	680 / 4600	10,2
MBE R 400/60T	680 323	400	6000	400	15	680 / 4600	11,1
MBE R 400/90T	680 324	400	9000	400	23	680 / 4600	13,1
MBE R 400/120T	680 325	400	12000	400	30	680 / 4600	14,0



Ø (mm)	Puissance (W)	A	B	C	D
125	900 à 9000	276	373	195	48,5
160	900 à 9000	276	373	230	48,5
200	900 à 9000	276	373	270	48,5
250	900 à 9000	276	373	320	48,5
250	12000	400	497	320	48,5
315	900 à 9000	276	376	385	50
315	12000	400	500	385	50
400	900 à 9000	276	376	470	50
400	12000	400	500	470	50



#### Temporisation à l'arrêt du ventilateur

Référence	Code
TEMPO MCR1	710 018