



FICHE TECHNIQUE

DOMEO EVO 225, 315 & 450





VMC Double-Flux à très haut rendement dédié au renouvellement d'air permanent des logements, du T2 au T7 +, jusqu'à 8 sanitaires selon modèle.

Avec son échangeur à contre flux très haute efficacité, il permet des économies de chauffage allant jusqu'à 25% tout en assurant un confort préservé.

Les filtres à pollen inclus garantissent une qualité d'air optimale.

Vous pouvez améliorer à la fois la consommation d'énergie et la qualité de l'air en connectant une sonde AIRSENS (compatible avec les modèles RD).

Le DOME0 EVO est entièrement programmable et peut être contrôlé avec une télécommande radio (modèles RD) ou filaire (modèle FL).

Une batterie de préchauffage optionnelle assure un rendement maximal tout au long de l'année.

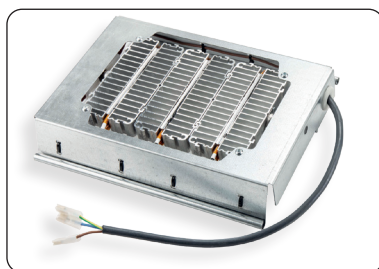
Le DOME0 EVO est compatible avec CONNECTAIR®, la plateforme IoT de S&P, pour une gestion dématérialisée pratique.

Sauf DOME0 EVO 450 *



Commande de pilotage déportée

- Version filaire (jusqu'à 30m).
- Version radio (jusqu'à 50m).
- Contrôle complet de l'appareil:
 - Réglages de l'appareil
 - Alarmes filtres
 - Mode absence
 - Mode Boost
 - Mode Rafraîchissement nocturne



Batterie de préchauffage (accessoire)

- Assure une efficacité maximale de l'échangeur thermique tout au long de l'année.
- Intégrable dans le DOME0 EVO.
- Gestion automatique.



Débit proportionnel en fonction du niveau de polluants.

- Sondes d'humidité sur les modèles DHU RD et SERENITE RD.
- Sonde Radio déportée AIRSENS (COV) avec les modèles SERENITE RD.

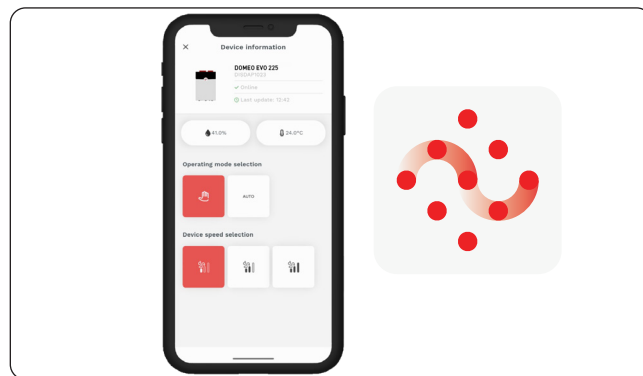


Filtres fournis de série

- Un jeu de filtres M5 (ePM10>50%) et G4 (ISO COARSE 65%) standard fourni.
- Possibilité d'améliorer la filtration avec un filtre F7 (ePM1>50%) premium.

GAMME

MODELE	CODE LIDIC
DOME0 EVO 225 FL	600102
DOME0 EVO 225 DHU RD	600103
DOME0 EVO 225 SERENITE RD	600104
DOME0 EVO 315 DHU RD	600105
DOME0 EVO 315 SERENITE RD	600106
DOME0 EVO 450 SERENITE RD	600107



Compatibilité avec la plateforme CONNECTAIR®

- Permet une gestion dématérialisée :
 - Suivi de l'état de l'encrassement des filtres.
 - Réception d'alertes en cas de dysfonctionnement.
 - Historique de fonctionnement d'une semaine permettant d'analyser l'utilisation du récupérateur d'énergie.
- Compatible avec certains assistants vocaux comme ALEXA ou GOOGLE HOME.

COMPOSITION

Modèle	DOMEO EVO 225	DOMEO EVO 225 ou 315	DOMEO EVO 225, 315 ou 450
Version	FL	DHU RD	SERENITE RD
Filtre de l'air extérieur	1 Filtre à particules fines (ISO ePM10>50% - M5)	1 Filtre à particules fines (ISO ePM10>50% - M5)	1 Filtre à particules fines (ISO ePM10>50% - M5)
Filtre de l'air extrait	1 Filtre à pollen (ISO Coarse 65 % G4)	1 Filtre à pollen (ISO Coarse 65 % G4)	1 Filtre à pollen (ISO Coarse 65 % G4)
Kit de fixation murale	Support mural (x1) Butées d'écartement (x2)	Support mural (x1) Butées d'écartement (x2)	Support mural (x1) Butées d'écartement (x2)
Kit de rejet de condensats	Flexible de raccordement (x2) Clips de maintient (x2) Bouchon pour rejet (x2)	Flexible de raccordement (x2) Clips de maintient (x2) Bouchon pour rejet (x2)	Flexible de raccordement (x2) Clips de maintient (x2) Bouchon pour rejet (x2)
Commande déportée	Filaire avec câble de connexion pré-câblé (1,50m)	Radio	Radio
Câble d'alimentation électrique	Pré-câblé (1,50m)	Pré-câblé (1,50m)	Pré-câblé (1,50m)
Sonde déportée	-	-	AIRSENS SERENITE RD (x1)
Sonde de détection d'humidité	-	Sonde DHU interne	Sonde DHU interne

CARACTERISTIQUES GENERALES

DOMEO EVO	225	315	450
Configuration du logement	T2/2 sanitaires au T5/+4 sanitaires	T3/2 sanitaires au T7/+8 sanitaires	T3/4 sanitaires au T9/+12 sanitaires
Ø de raccordement des piquages	125	160	200
By-pass automatique	Oui	Oui	Oui
Certification	NF 205	NF 205	-
Poids (Kg)	35,5	46,5	57
Compatible CEE	Oui	Oui	Non
Compatible RE2020	Oui	Oui	Non

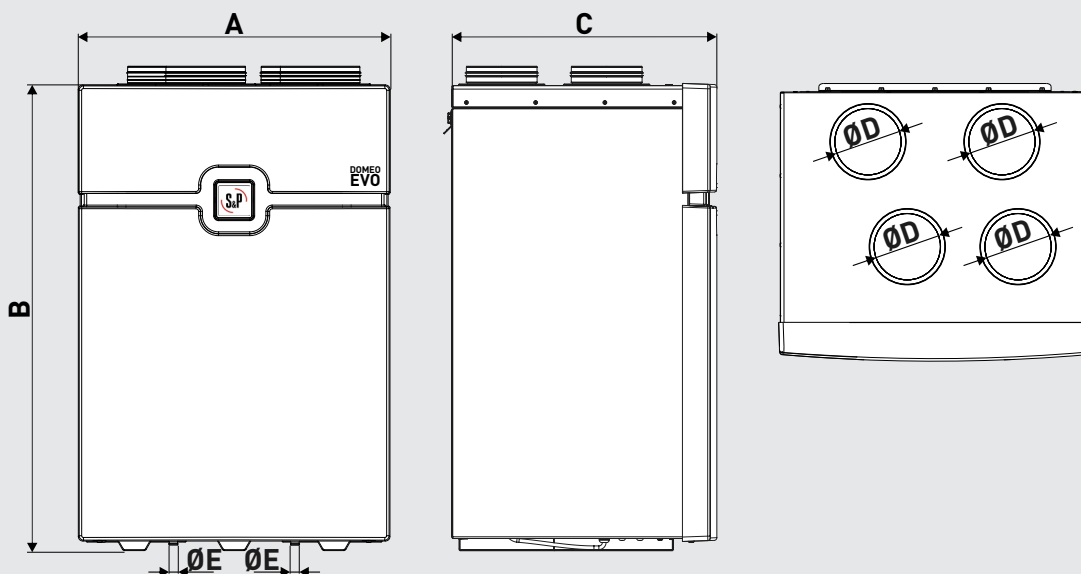
CARACTERISTIQUES TECHNIQUES

Modèle	Rendement thermique (%)	Moteurs	Alimentation	Consommation (WthC)	Nombre de vitesses	Classe énergétique	Puissance absorbée maximale (W)	Débit maximal déclaré (m³/h)	Niveau de puissance acoustique* dB(A)
DOMEO EVO 225 FL	88	EC Ecowatt	230V - 50Hz	de 16,1 à 39,7	3 Vitesses	A	106	225	45,9
DOMEO EVO 225 DHU RD	90	EC Ecowatt	230V - 50Hz	de 17 à 42,6	Vitesse variable	A	106	225	47,6
DOMEO EVO 225 SERENITE RD	90	EC Ecowatt	230V - 50Hz	de 17 à 42,6	Vitesse variable	A+	106	225	47,6
DOMEO EVO 315 DHU RD	93	EC Ecowatt	230V - 50Hz	de 20,1 à 69,7	Vitesse variable	A	144	315	48,8
DOMEO EVO 315 SERENITE RD	93	EC Ecowatt	230V - 50Hz	de 20,1 à 69,7	Vitesse variable	A+	144	315	48,8
DOMEO EVO 450 SERENITE RD	95	EC Ecowatt	230V - 50Hz	-	Vitesse variable	A+	227	450	52,4

* au soufflage en conduit Lw

Modèle	Fuites externes		Fuites internes		Classification du produit
	Débit de fuite (m³/h)	Pourcentage du débit d'air maximal déclaré (%)	Débit de fuite (m³/h)	Pourcentage du débit d'air maximal déclaré (%)	
DOMEO EVO 225 FL	0,6	0,3	2,6	1,2	A1
DOMEO EVO 225 DHU RD	0,6	0,3	3,8	1,7	A1
DOMEO EVO 225 SERENITE RD	0,6	0,3	3,8	1,7	A1
DOMEO EVO 315 DHU RD	3,3	1,1	3,5	1,1	A1
DOMEO EVO 315 SERENITE RD	3,3	1,1	3,5	1,1	A1
DOMEO EVO 450 SERENITE RD	8,1	1,8	4,5	1	-

DIMENSIONS



DOME0 EVO	DIMENSIONS (mm)				
	A	B	C	ØD	ØE
225	600	955	460	125	21
315	700	1046	603	160	21
450	700	1046	753	200	21

CONFIGURATIONS



**INSUFFLATION
D'AIR NEUF**



**REJET
DE L'AIR VICIE**

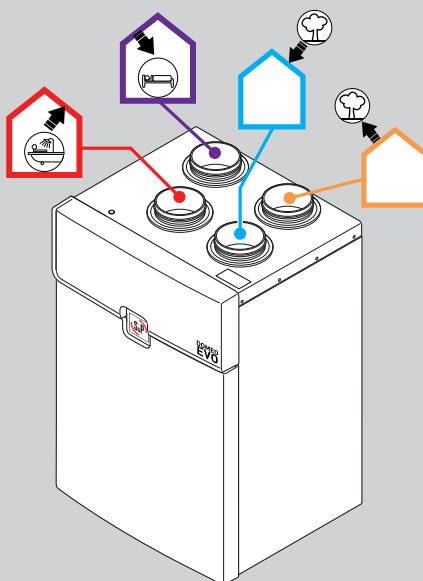


**PRISE
D'AIR NEUF**

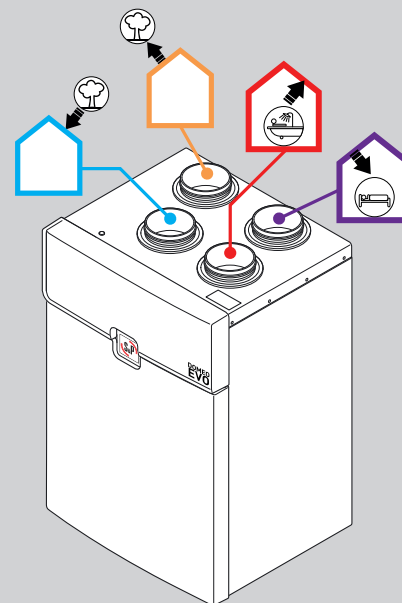


**EXTRACTION
DE L'AIR VICIE**

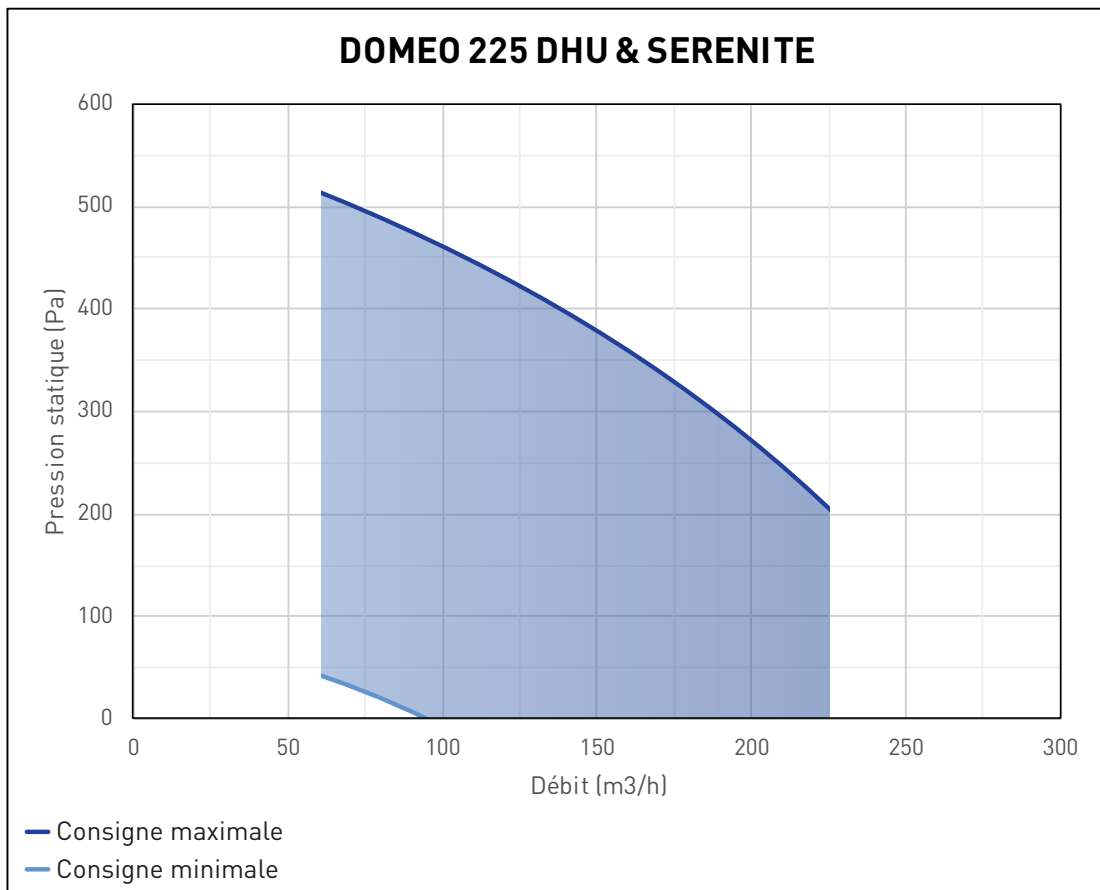
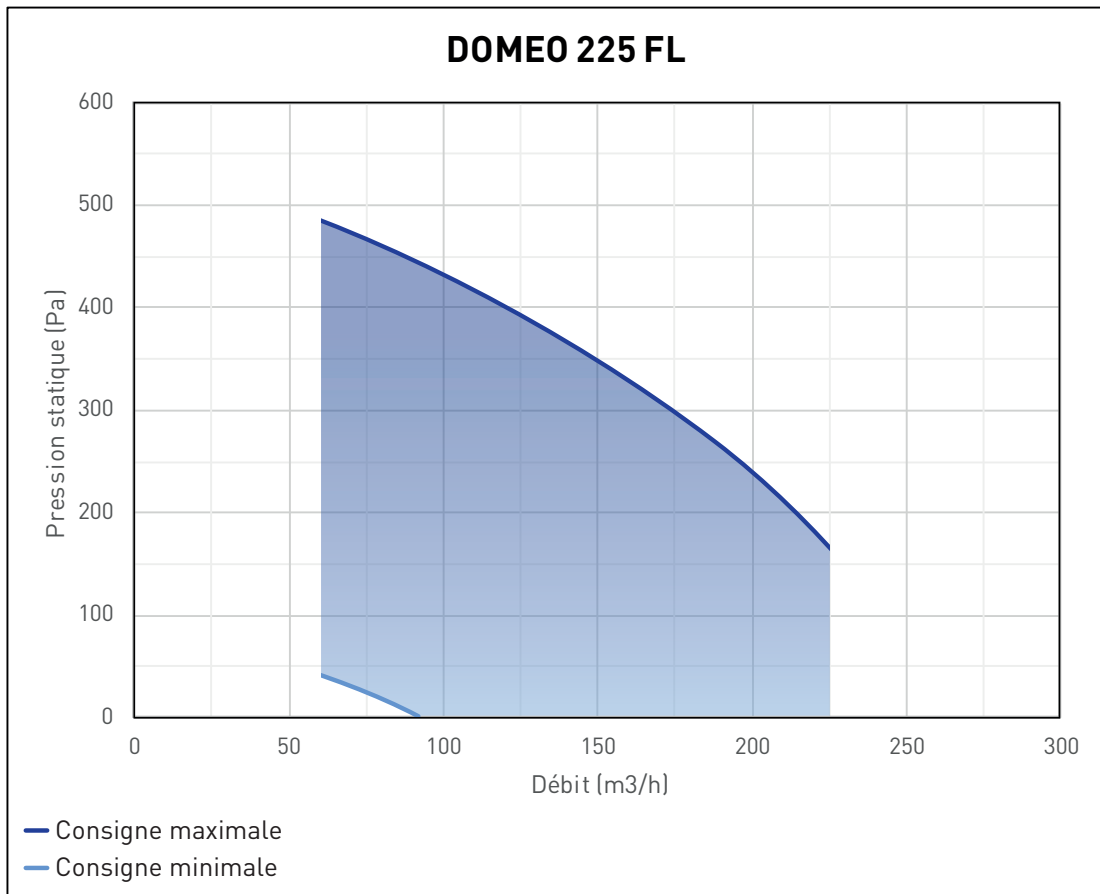
VERSION A (Configuration d'usine)

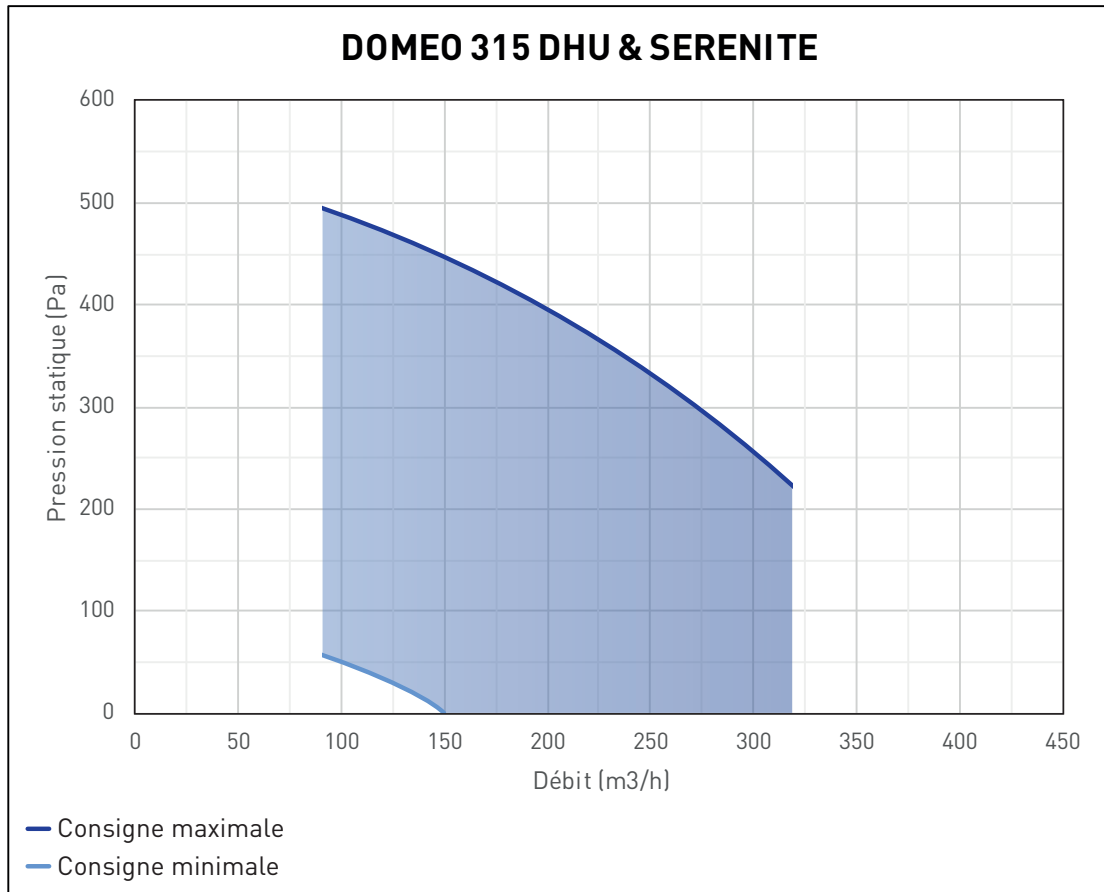


VERSION B (Configuration inversée)

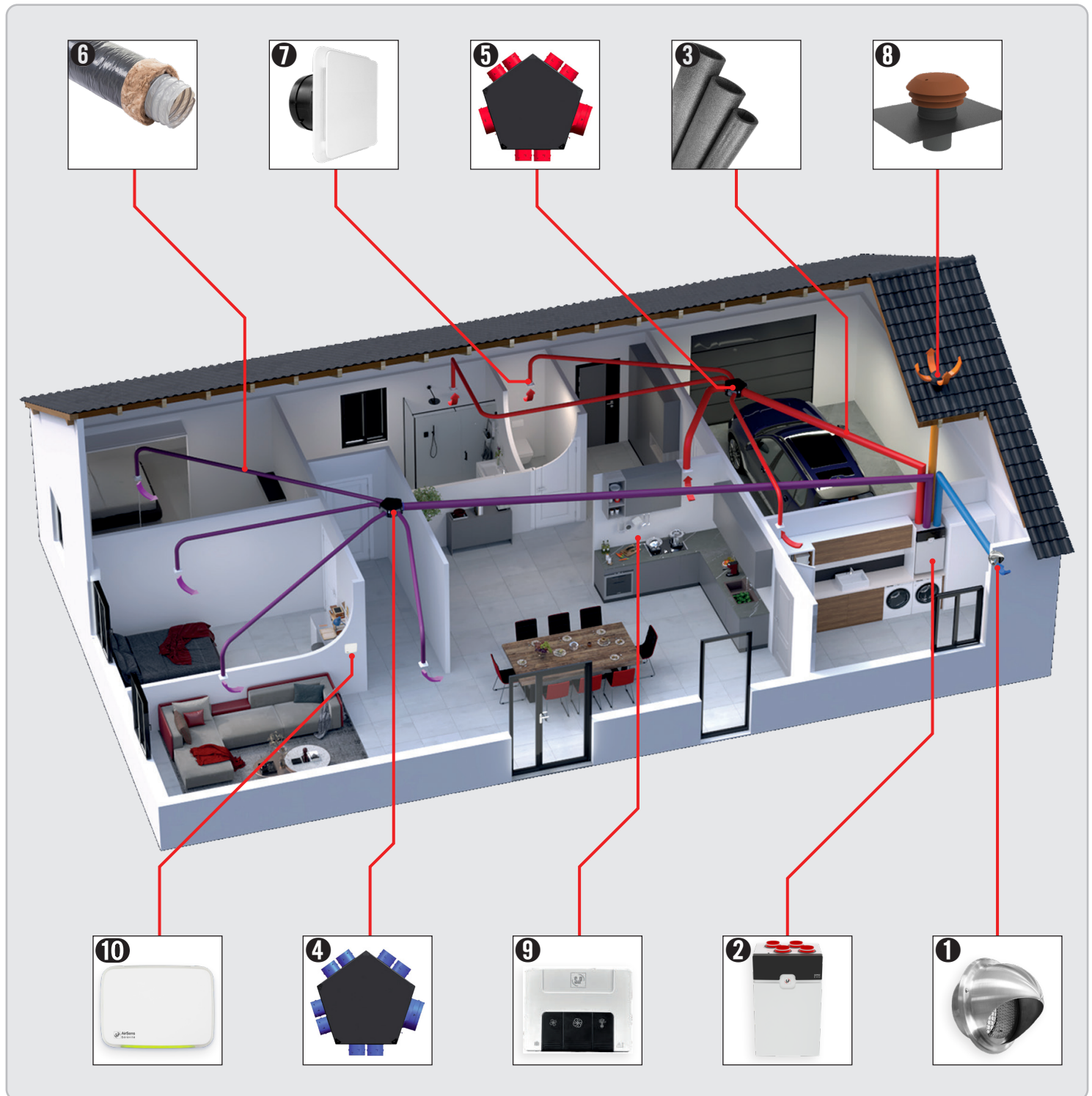


COURBES CARACTERISTIQUES





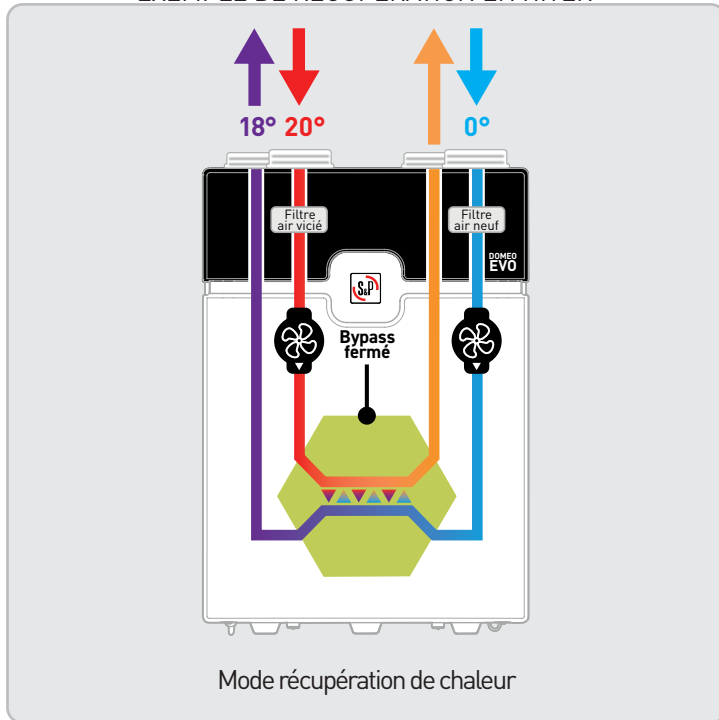
SERIE DOME0 EVO - SYSTEME DOUBLE FLUX CENTRALISE



1. Prise d'air neuf en façade **PAQS**.
2. Récupérateur d'énergie à contre courant **DOME0 EVO 225 SERENITE RD**.
3. Gaine rigide isolée **GPR ISO**.
4. Plénum d'insufflation **ISO INS 8P/125**.
5. Plénum d'extraction **ISO EXT 6P/125**.
6. Gaine souple isolée **GP ISO**.
7. Bouches d'insufflation/extraction **BDOP**.
8. Rejet d'air vicié en toiture **CPR**.
9. **Commande déportée** radio.
10. Sonde de Qualité d'Air Intérieur **AIRSENS SERENITE RD**.

PRINCIPES DE FONCTIONNEMENT POUR LA RECUPERATION D'ENERGIE (exemple de rendement à 90%)

EXEMPLE DE RECUPERATION EN HIVER

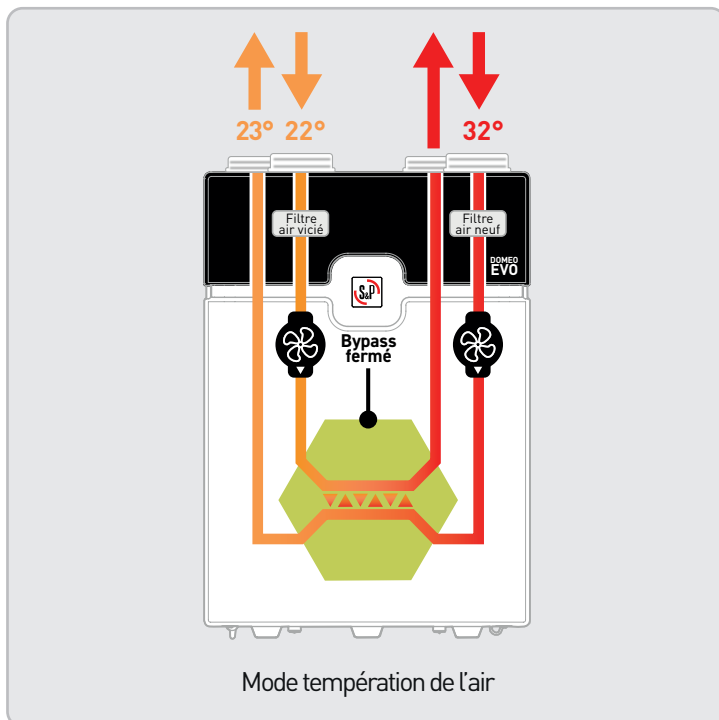


Fonctionnement by-pass fermé.

- Température intérieure : 20°C.
- Température extérieure : 0°C.
- Air neuf réchauffé et soufflé dans le logement : 18°C.

Avec un système simple-flux, l'air neuf entrerait dans le logement à 0°C et abaisserait la température du logement.

EXEMPLE DE RECUPERATION EN ETE (JOUR)

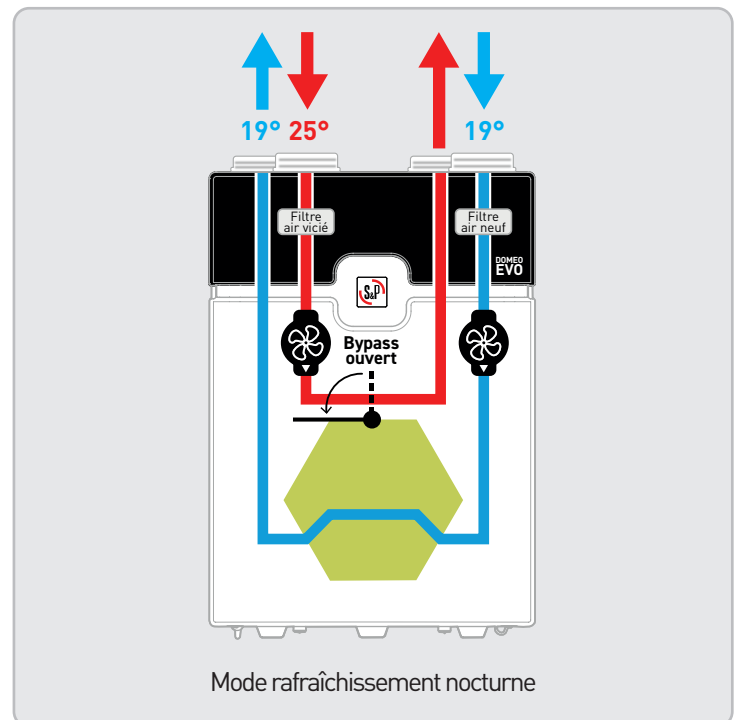


Fonctionnement by-pass fermé.

- Température intérieure : 22°C.
- Température extérieure : 32°C.
- Air neuf refroidit soufflé dans le logement : 23°C.

Avec un système simple-flux, l'air neuf entrerait à 32°C et réchaufferait la température du logement.

EXEMPLE DE RECUPERATION EN ETE (NUIT)



Fonctionnement by-pass ouvert.

- Température intérieure : 25°C.
- Température extérieure : 19°C.
- Air neuf soufflé dans le logement : 19°C.

Durant la nuit, quand l'air extérieur est plus frais que l'intérieur, le by-pass s'actionne automatiquement.

Ainsi, l'air ne passe pas par l'échangeur et entre à la température extérieure.

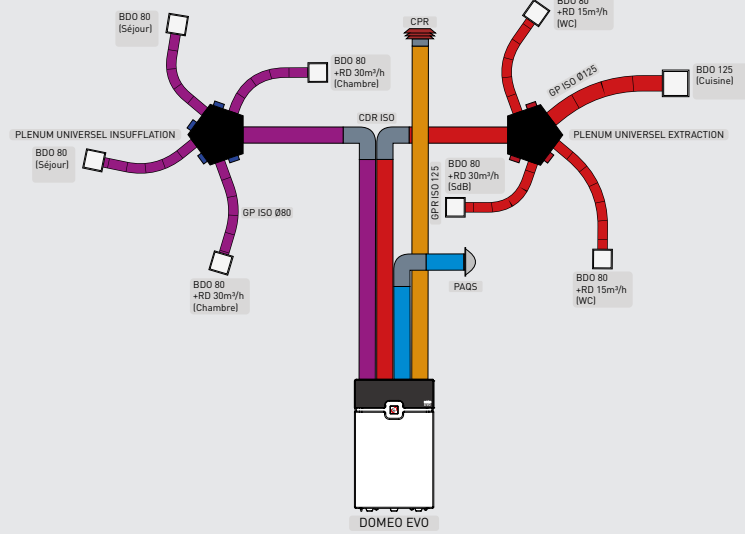
GUIDE DE CHOIX

CONFIGURATION LOGEMENT					DÉBITS RECOMMANDÉS*		DOME0 EVO		
Type	Cuisine	SdB	WC	SdE**	Débit min. (m³/h)	Débit max. (m³/h)	225 FL, DHU RD & SERENITE RD	315 DHU RD & SERENITE RD	450 SERENITE RD
T2	1	1	1	0	60	120	•		
	1	1	2	0	75	135	•		
T3	1	1	1	0	90	150	•	•	
	1	1	2	0	105	165	•	•	
	1	1	2	1	120	180	•	•	
	1	2	2	0	135	195	•	•	•
	1	2	2	1	150	210	•	•	•
	1	3	2	0	165	225		•	•
	1	3	2	1	180	240		•	•
	1	3	3	1	195	255		•	•
T4	1	1	1 ou 2	0	105	180	•	•	
	1	1	1 ou 2	1	120	195	•	•	
	1	2	1 ou 2	0	135	210	•	•	•
	1	2	1 ou 2	1	150	225	•	•	•
	1	3	1 ou 2	0	165	240		•	•
	1	3	1 ou 2	1	180	255		•	•
	1	3	3	1	195	270		•	•
T5 et +	1	1	1 ou 2	0	105	195	•	•	
	1	1	1 ou 2	1	120	210	•	•	
	1	2	1 ou 2	0	135	225	•	•	•
	1	2	1 ou 2	1	150	240		•	•
	1	3	1 ou 2	0	165	255		•	•
	1	3	1 ou 2	1	180	270		•	•
	1	3	3	1	195	285		•	•
	1	3	4	1	210	300		•	•
	1	4	3	1	225	315		•	•
	1	4	4	1	240	330			•
	1	5	4	1	270	360			•
	1	5	5	1	285	375			•
1	5	6	1	300	390			•	

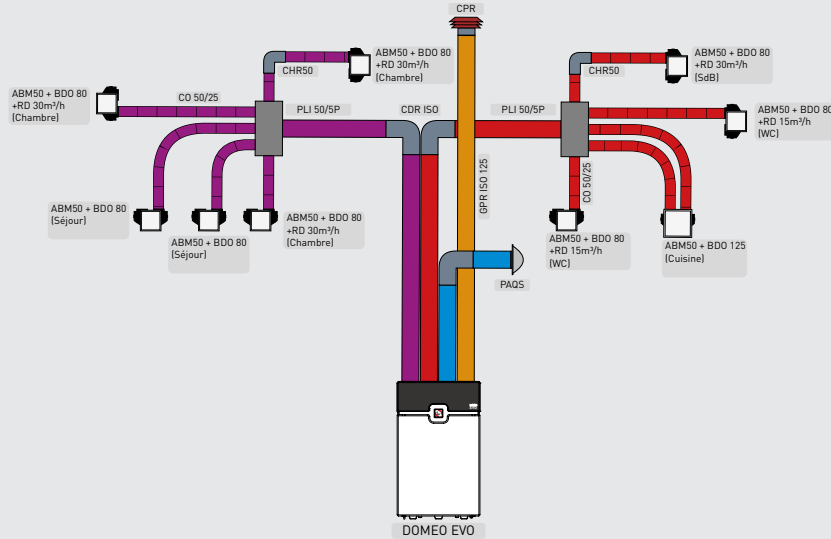
*Selon le **Référentiel technique de certification NF 205 - Révision 8**.

**Salle d'eau: pièce d'eau ne contenant ni douche, ni baignoire mais un point d'eau ou une machine à laver (Cellier, buanderie).

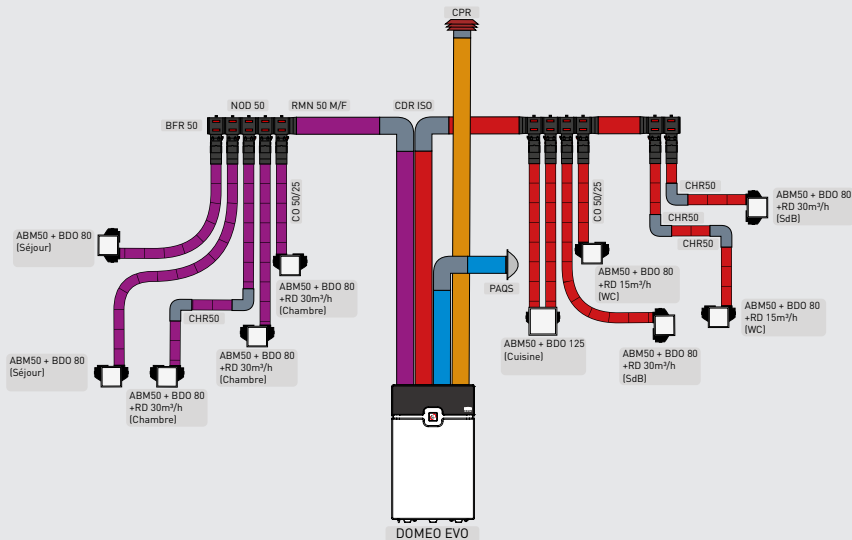
EXEMPLE DE RESEAU EN GAINE SOUPLE ISOLEE AVEC PLENUM



EXEMPLE DE RESEAU EN PLUGGIT OBLONG AVEC PLENUM



EXEMPLE DE RESEAU EN PLUGGIT OBLONG AVEC NOURRICE



DONNEES ErP



CONCEPTION ÉCOLOGIQUE

Règlement (UE) N°1253/2014 de la Commission du 7 juillet 2014 Exigences d'informations (Annexe V).

		DOME0 EVO 225		
		FL	DHU RD	SERENITE RD
a	Marque commerciale	S&P	S&P	S&P
b	Référence	600102	600103	600104
c	SEC climat moyen (kWh/(m2.an))	-35,6	-38,7	-42,2
	Classe SEC	A	A	A+
	SEC climat froid (kWh/(m2.an))	-73,2	-76,9	-81,1
	SEC climat chaud (kWh/(m2.an))	-11,5	-14,2	-17,2
d	Typologie	UVR double flux	UVR double flux	UVR double flux
e	Type de motorisation	3 vitesses	Vitesse variable	Vitesse variable
f	Type de SRC	Récupération	Récupération	Récupération
g	Rendement thermique (%)	87	87	87
h	Débit maximal (m3/h)	243	243	243
i	Puissance électrique absorbée au débit maximal (W)	106	106	106
j	Niveau de puissance acoustique (LWA)	50	50	50
k	Débit de référence (m3/s)	0,047	0,047	0,047
l	Différence de pression de référence (Pa)	50	50	50
m	SPI (W/m3/h)	0,282	0,282	0,282
n	Facteur de régulation	1	0,85	0,65
	Typologie de contrôle	Manuel	Modulé central	Modulé local
o	Taux de fuite interne maximal pour DF (%)	2,5	2,5	2,5
	Taux de fuite externe maximal SF et DF (%)	0,5	0,5	0,5
p	Taux de mélange des DF décentralisées sans piquage (%)	Sans objet	Sans objet	Sans objet
q	Position de l'alarme visuelle	Commande à distance	Commande à distance	Commande à distance
	Description de l'alarme visuelle	Témoin lumineux	Témoin lumineux	Témoin lumineux
r	r Instructions pour installation de grilles d'insufflation	Sans objet	Sans objet	Sans objet
	Instructions pour installation de grilles d'extraction	Sans objet	Sans objet	Sans objet
s	Adresse internet	www.solerpalau.com	www.solerpalau.com	www.solerpalau.com
t	Sensibilité du flux d'air aux variations de pression	Sans objet	Sans objet	Sans objet
u	Étanchéité à l'air intérieur/extérieur (m3/h)	Sans objet	Sans objet	Sans objet
v	Consommation d'électricité annuelle - climat moyen (kWh/a)	398	300	194
	Consommation d'électricité annuelle - climat chaud (kWh/a)	353	255	149
	Consommation d'électricité annuelle - climat froid (kWh/a)	935	837	731
w	Économie annuelle de chauffage - climat moyen (kWh/a)	4493	4554	4635
	Économie annuelle de chauffage - climat chaud (kWh/a)	2032	2059	2096
	Économie annuelle de chauffage - climat froid (kWh/a)	8789	8909	9068



CONCEPTION ÉCOLOGIQUE

Règlement (UE) N°1253/2014 de la Commission du 7 juillet 2014 Exigences d'informations (Annexe V).

		DOME0 EVO 315		DOME0 EVO 450
		DHU RD	SERENITE RD	SERENITE RD
a	Marque commerciale	S&P	S&P	S&P
b	Référence	600105	600106	600107
c	SEC climat moyen (kWh/(m2.an))	-40,5	-43,3	-42,3
	Classe SEC	A	A+	A+
	SEC climat froid (kWh/(m2.an))	-79,4	-82,9	-81,4
	SEC climat chaud (kWh/(m2.an))	-15,5	-18,1	-17,3
d	Typologie	UVR double flux	UVR double flux	UVR double flux
e	Type de motorisation	Vitesse variable	Vitesse variable	Vitesse variable
f	Type de SRC	Récupération	Récupération	Récupération
g	Rendement thermique (%)	90	90	88
h	Débit maximal (m3/h)	374	374	521
i	Puissance électrique absorbée au débit maximal (W)	144	144	227
j	Niveau de puissance acoustique (LWA)	50	50	52,4
k	Débit de référence (m3/s)	0,073	0,073	0,101
l	Différence de pression de référence (Pa)	50	50	50
m	SPI (W/m3/h)	0,241	0,241	0,274
n	Facteur de régulation	0,85	0,65	0,65
	Typologie de contrôle	Modulé central	Modulé local	Modulé local
o	Taux de fuite interne maximal pour DF (%)	1,1	1,1	1,0
	Taux de fuite externe maximal SF et DF (%)	0,4	0,4	1,8
p	Taux de mélange des DF décentralisées sans piquage (%)	Sans objet	Sans objet	Sans objet
q	Position de l'alarme visuelle	Commande à distance	Commande à distance	Commande à distance
	Description de l'alarme visuelle	Témoin lumineux	Témoin lumineux	Témoin lumineux
r	r Instructions pour installation de grilles d'insufflation	Sans objet	Sans objet	Sans objet
	Instructions pour installation de grilles d'extraction	Sans objet	Sans objet	Sans objet
s	Adresse internet	www.solerpalau.com	www.solerpalau.com	www.solerpalau.com
t	Sensibilité du flux d'air aux variations de pression	Sans objet	Sans objet	Sans objet
u	Étanchéité à l'air intérieur/extérieur (m3/h)	Sans objet	Sans objet	Sans objet
v	Consommation d'électricité annuelle - climat moyen (kWh/a)	263	172	190
	Consommation d'électricité annuelle - climat chaud (kWh/a)	218	127	145
	Consommation d'électricité annuelle - climat froid (kWh/a)	800	709	727
w	Économie annuelle de chauffage - climat moyen (kWh/a)	4635	4698	4642
	Économie annuelle de chauffage - climat chaud (kWh/a)	2096	2124	2099
	Économie annuelle de chauffage - climat froid (kWh/a)	9067	9190	9080

CONSOMMABLES



FILTRES DE RECHANGE						
DÉNOMINATION	COMPATIBILITÉ	Code	CLASSIFICATION FILTRATION			
			INSUFFLATION		EXTRACTION	
			Norme EN779	ISO 16890	Norme EN779	ISO 16890
KIT FILTRES G4/M5	DOME0 EVO 225	170001	M5	ePM10 > 50%	G4	COARSE 65%
	DOME0 EVO 315	170006				
	DOME0 EVO 450	170011				
KIT FILTRES G4/F7	DOME0 EVO 225	170002	F7	ePM1 > 50%	G4	COARSE 65%
	DOME0 EVO 315	170007				
	DOME0 EVO 450	170012				
FILTRE G4	DOME0 EVO 225	170003	G4	ISO CARSE 65%		
	DOME0 EVO 315	170008				
	DOME0 EVO 450	170013				
FILTRE M5	DOME0 EVO 225	170004	M5	ISO ePM10 > 50%		
	DOME0 EVO 315	170009				
	DOME0 EVO 450	170014				
FILTRE F7	DOME0 EVO 225	170005	F7	ISO ePM1 > 50%		
	DOME0 EVO 315	170010				
	DOME0 EVO 450	170015				

ACCESSOIRES



MODULE CONNECTAIR®	
	Code
MODULE CONNECTAIR	700165



BATTERIE DE PRECHAUFFAGE		
	Puissance	Code
BATTERIE DOME0 EVO 225	750W	700207
BATTERIE DOME0 EVO 315	1125W	700208
BATTERIE DOME0 EVO 450	1500W	700209



SONDE DE QUALITE D'AIR INTERIEUR	
AIRSENS	Code
AIRSENS SERENITE RD	700133

Compatible uniquement avec les DOME0 EVO modèles RD.

BOUCHES D'EXTRACTION & ACCESSOIRES DE REGULATION



BOUCHE D'EXTRACTION EXTRA-PLATE			
BDO	Code	Ø (mm)	
BDO 80	855015	80	
BDO 125	855016	125	



REGULATEUR		
RD BP	Code	m³/h
RD BP 80/15 SM	850268	15
RD BP 80/30 SM	850269	30

GAINES SOUPLE ISOLEE

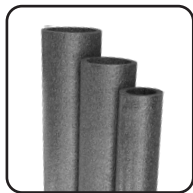


CONDUIT PVC ISOLE 25mm			
GP ISO	Code	Ø (mm)	
GP ISO 80/25	813920	80	
GP ISO 125/25	813922	125	



CONDUIT PVC ISOLE 50mm			
GP ISO	Code	Ø (mm)	
GP ISO 80/50	813930	80	
GP ISO 125/50	813932	125	

CONDUIT RIGIDE



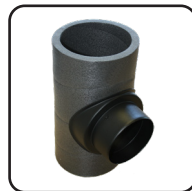
CONDUIT RIGIDE ISOLE		
GPR ISO	Code	Ø (mm)
GPR ISO 125	810100	125
GPR ISO 160	810133	160



MANCHON DE RACCORD ISOLE		
MFR ISO	Code	Ø (mm)
MFR ISO 125	810503	125
MFR ISO 160	810508	160

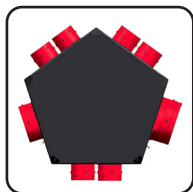


COUDE ISOLE		
CDR ISO	Code	Angle (°)
CDR ISO 125/30	810104	30
CDR ISO 160/30	810134	30
CDR ISO 125/45	810103	45
CDR ISO 160/45	810135	45
CDR ISO 125/90	810102	60
CDR ISO 160/90	810136	60

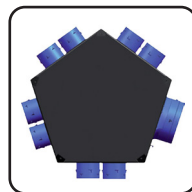


TE à 90°		
TER ISO	Code	Ø (mm)
TER ISO 160/125	810502	160/125

PLENUMS ISOLES

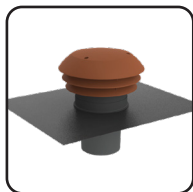


PLENUM D'EXTRACTION	
PLENUM ISO	Code
PLENUM ISO EXT 6P/125	890030

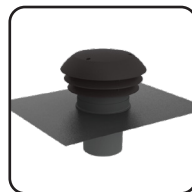


PLENUM D'INSUFFLATION	
PLENUM ISO	Code
PLENUM ISO INS 8P/125	890031

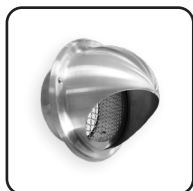
PRISES D'AIR ET REJETS



CHAPEAU TOITURE (couleur TUILE)		
CPR	Code	Ø (mm)
CPR 125 tuile	87600	125
CPR 160 tuile	876002	160

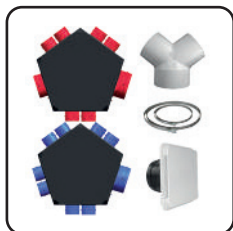


CHAPEAU TOITURE (couleur ARDOISE)		
CPR	Code	Ø (mm)
CPR 125 ardoise	876003	125
CPR 160 ardoise	876005	160

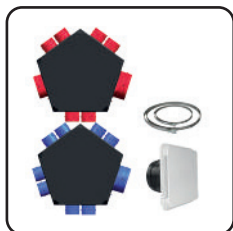


PRISE D'AIR EN FAÇADE		
PAQS	Code	Ø (mm)
PAQS 125 INOX	870253	125
PAQS 160 INOX	870263	160

KITS D'ACCESSOIRES PLENUMS + GAINE SOUPLE

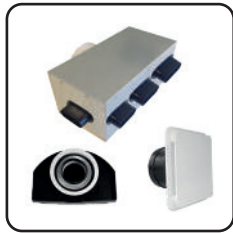


KIT ACCESSOIRES PLENUMS UNIVERSELS MAISONS A ETAGES	
DESIGNATION	Code
KIT ACCESSOIRES P04	600060
COMPOSITION	
1 plénum d'extraction ISO EXT 6P/125 avec 6 piquages raccord Ø 80 mm et 1 piquage Ø 125 mm	
2 pléniums d'insufflation ISO INS 8P/125 avec 8 piquages raccord Ø 80 mm et 1 piquage Ø 150/160 mm	
1 bouche d'extraction BDOP Ø 125 mm	30 colliers réglables de 80 à 170 mm CX 125
12 bouches d'insufflation BDOP Ø 80 mm	1 dérivation DERIV 150/125/125

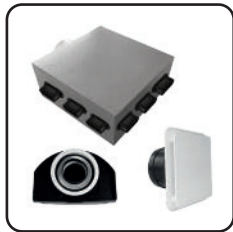


KIT ACCESSOIRES PLENUMS UNIVERSELS MAISONS PLAIN-PIED	
DESIGNATION	Code
KIT ACCESSOIRES P08	600062
COMPOSITION	
1 plénum d'extraction ISO EXT 6P/125 avec 6 piquages raccord Ø 80 mm et 1 piquage Ø 125 mm	
1 plénum d'insufflation ISO INS 8P/125 avec 8 piquages raccord Ø 80 mm et 1 piquage Ø 150/160 mm	
1 bouche d'extraction BDOP Ø 125 mm	26 colliers réglables de 80 à 170 mm CX 125
12 bouches d'insufflation BDOP Ø 80 mm	

KITS D'ACCESSOIRES PLUGGIT



KIT ACCESSOIRES PLUGGIT PLENUM	
DESIGNATION	Code
KIT ACCESSOIRES PLI 50 T4/2S	600072
COMPOSITION	
2 plénums PLI50/5P avec 5 piquages raccord 125 mm	7 bouches BDOP insufflation/extraction Ø80mm
8 adaptateurs ABM50 pour bouche Ø 80, 100 et 125 mm	1 bouche d'extraction BDOP Ø 125 mm



KIT ACCESSOIRES PLUGGIT PLENUM	
DESIGNATION	Code
KIT ACCESSOIRES PLI 50 T5/4S T5 + 4 sanitaires	600070
COMPOSITION	
2 plénums 9 piquages raccord Ø 150/160 mm	10 bouches d'insufflation et d'extraction Ø 80 mm
11 adaptateurs pour bouche Ø 80, 100 et 125 mm	1 bouche d'extraction Ø 125 mm



KIT ACCESSOIRES PLUGGIT NOURRICES	
DESIGNATION	Code
KIT ACCESSOIRES NOD 50 T4/2S	600073
COMPOSITION	
9 nourrices modulaires NOD50	2 raccords nourrice Ø 125 mm
8 adaptateurs ABM50 pour bouche Ø 80, 100 et 125 mm	7 bouches BDOP insufflation/extraction Ø 80 mm
2 bouchons BR50 M/F pour nourrice modulaire	1 bouche d'extraction BDOP Ø 125 mm



KIT ACCESSOIRES PLUGGIT NOURRICES	
DESIGNATION	Code
KIT ACCESSOIRES NOD 50 T5/4S	600071
COMPOSITION	
12 nourrices modulaires NOD50	2 raccords nourrice Ø 125 mm
11 adaptateurs ABM50 pour bouche Ø 80, 100 et 125 mm	10 bouches BDOP insufflation/extraction Ø 80 mm
2 bouchons BR50 M/F pour nourrice modulaire	1 bouche d'extraction BDOP Ø 125 mm



S&P France
Avenue de la Côte Vermeille
66300 THUIR
04 68 530 260
www.solerpalau.fr

Rev. 15/12/23

