

ENTRÉE D'AIR

# HYGRORÉGLABLE ACOUSTIQUE

Pose en traversée de mur Ø 100 ou 125 mm

**anjos**  
ventilation



## EM HY

5/45 m<sup>3</sup>/h

CERTIFIÉE 

ACOUSTIQUE

RÉSERVATION CIRCULAIRE

# EM HY

Utilisée dans le cadre d'une installation de VMC de type hygro B (Avis techniques «VMC hygroréglable ALIZÉ 2018 pour logements collectifs» et «VMC hygroréglable ALIZÉ 2018 pour logements individuels»), l'entrée d'air hygroréglable EM HY est associée aux bouches d'extraction hygroréglables ou temporisées du système. Elle permet de répondre aux exigences de la nouvelle réglementation acoustique NRA.



## A SAVOIR



- Répond à un classement de façade de 30 dB(A)
- Montage de l'entrée d'air + grille dans un mur avec isolation extérieure ou isolation intérieure
- Percement du mur en Ø 100 ou 125 mm
- Réalisée en polystyrène blanc

## PRÉSENTATION

L'entrée d'air assure un débit variable de 5 à 45 m<sup>3</sup>/h en fonction du taux d'humidité de la pièce et pour une différence de pression de 20 Pa.

Les entrées d'air EM HY assurent un isolement acoustique de classe ESA 5 (exemples de solutions du CSTB) pour un

classement de façade de 30 dB :  
Classe ESA 5 :  $D_{n,e,w} + C_{tr} \geq 39$  dB, exigé si surface en m<sup>2</sup> de la pièce / nombre d'entrées d'air < 10.



## A L'INTÉRIEUR

### EM HY



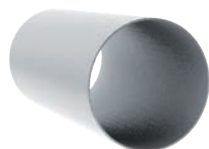
Entrée d'air hygroréglable Ø 100 EM HY 100 ou Ø 125 EM HY 125.

Réalisée en polystyrène couleur blanc.

Débit 5/45 m<sup>3</sup>/h

| L. (mm) | H. (mm) | Ep. (mm) |
|---------|---------|----------|
| 220     | 150     | 52       |

### MMM



Manchon tôle MMM 100, Ø 100 ou MMM 125, Ø 125 mm, longueur 300 mm.

| L. (mm) | Diamètre Ø |
|---------|------------|
| 300     | 100 ou 125 |

## A L'EXTÉRIEUR

### GAP



Grille de façade Ø 100 GAP 100 ou Ø 125 GAP 125.

Réalisée en polystyrène couleur blanc résistant aux UV et aux intempéries.

| L. (mm) | H. (mm) | Ep. (mm) |
|---------|---------|----------|
| 150     | 150     | 20       |

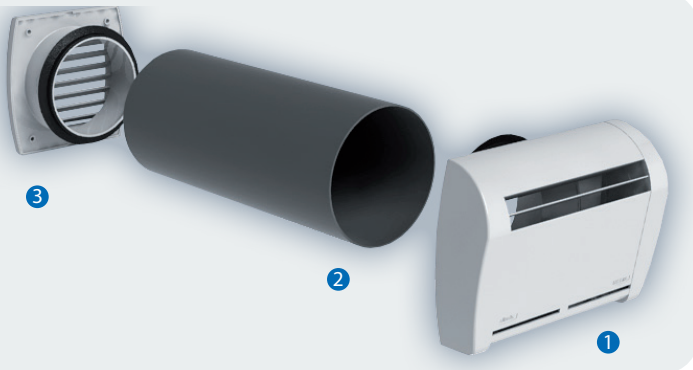
Pour des classements de façades supérieurs à 35 dB, se reporter à la documentation technique du silencieux SC.

## MISE EN ŒUVRE

Percer le mur et sceller le manchon tôle Ø 100 mm (Ø 100 intérieur maxi, Ø 97 intérieur mini) ou Ø 125 (Ø 125 intérieur maxi, Ø 122 intérieur mini) avec une légère pente vers l'extérieur.  
Côté extérieur, une fois les enduits terminés, visser

la manchette de la grille GAP et clipper la grille sur la manchette.

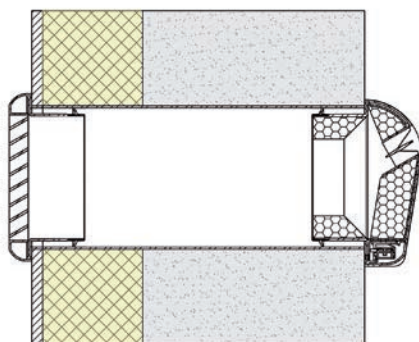
L'entrée d'air se monte par emboîtement dans le conduit, le maintien et l'étanchéité étant assurés par un joint à lèvres.



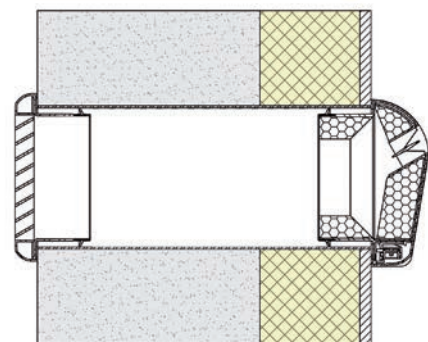
- 1 EM HY
- 2 MMM
- 3 GAP

## EXEMPLES DE MONTAGE

Ex. de montage dans un mur épaisseur 300 mm en Ø 125 mm



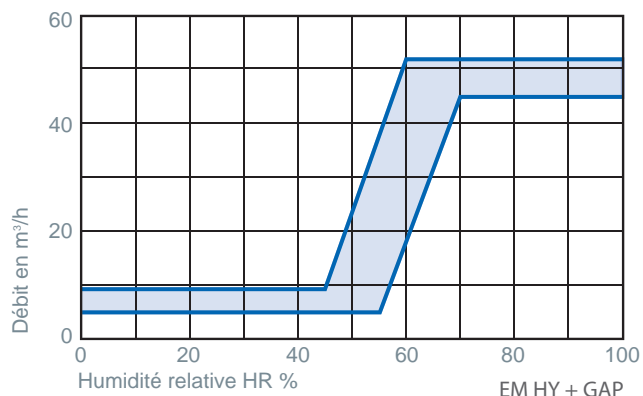
Isolation extérieur



Isolation intérieur

# CARACTÉRISTIQUES

## AÉRAULIQUES

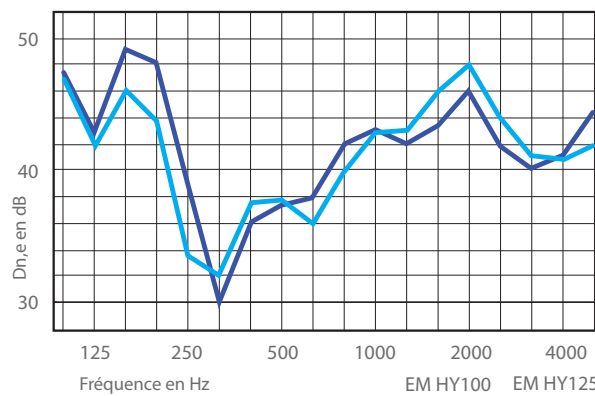


La courbe ci-contre donne les caractéristiques aérauliques nominales en fonction du taux d'humidité de l'air intérieur et pour une différence de pression de 20 Pa.

## ACOUSTIQUES

Les entrées d'air sont caractérisées par leur isolement acoustique  $D_{n,e,w}(Ctr)$ .

| Type                       | $D_{n,e,w}(C)$ | $D_{n,e,w}(Ctr)$ |
|----------------------------|----------------|------------------|
| EM HY 100 + grille GAP 100 | 40 dB          | 39 dB            |
| EM HY 125 + grille GAP 125 | 40 dB          | 39 dB            |



## RAPPORTS D'ESSAIS

Avis Techniques sur les systèmes de ventilation hygroréglable «VMC hygroréglable ALIZÉ 2018 pour logements collectifs» et «VMC hygroréglable ALIZÉ 2018 pour logements individuels»

## CODIFICATION PRODUITS

| Désignation                            | Code |
|--|------|
| EM HY 100                              | 2201 |
| EM HY 125                              | 2202 |
| Manchon tôle MMM 100, Ø 100 lg. 300 mm | 2210 |
| Manchon tôle MMM 125, Ø 125 lg. 300 mm | 2212 |

| Désignation                    | Code |
|--------------------------------|------|
| Grille de façade Ø 100 GAP 100 | 2204 |
| Grille de façade Ø 125 GAP 125 | 2205 |