

## Acoustic Line – Ventilateurs centrifuges insonorisés SilentBox® et SlimVent SVS

Des millions de personnes en France et à l'étranger sont quotidiennement exposés au bruit sur leur lieu de travail. Ce bruit est source de déconcentration et préjudiciable pour la santé.

C'est pourquoi Helios a développé une gamme de ventilateurs au fonctionnement particulièrement silencieux, idéale pour toutes les applications nécessitant un faible niveau sonore.

La gamme insonorisée AcousticLine est la garantie d'une faible puissance sonore rayonnée et à l'aspiration.

Ces ventilateurs sont en mesure de répondre aux différents besoins des locaux résidentiels, tertiaires ou industriels et sont équipés de turbines énergétiquement efficaces, à haut rendement et au fonctionnement silencieux. Conçus comme un silencieux, ils sont garnis à l'intérieur de laine minérale (50 mm d'épaisseur).



**Acoustic Line by Helios.  
Pour une ventilation ultra-silencieuse.**

**NOUVEAU!**

Helios SilentBox®  
Ø 125 à 400 mm  
V̇ = 230 – 2650 m³/h

La solution intelligente pour en finir avec les problèmes de bruit dans les installations de soufflage ou d'extraction d'air. Insonorisation par revêtement intérieur en laine minérale. Couvercle démontable et moteur extractible pour faciliter le nettoyage et la révision.

**NOUVEAU!**

Helios SlimVent  
Ø 125 à 200 mm  
V̇ = 400 – 850 m³/h

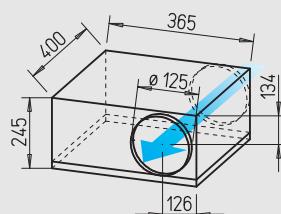
Les ventilateurs extra-plats SlimVent sont à peine plus haut que les conduits aérauliques et permettent un montage peu encombrant et en toutes positions dans les endroits exigus. Grâce à leur pression élevée, ils peuvent être montés dans des réseaux longs à fortes pertes de charges. Leur revêtement intérieur en laine minérale permet un fonctionnement silencieux.



Gamme SilentBox® SB..



Quasiment inaudible, grands volumes d'air et forte pression. Accès pratique pour le nettoyage et la révision.



Dim. en mm

■ **Caractéristiques communes types SB et SVS**

□ **Montage**

Sans restriction dans toutes les positions, horizontale, verticale, en diagonale – Selon le sens de pose, peut servir en extraction ou en introduction.

□ **Moteur**

Fermé à rotor extérieur, pour fonctionnement permanent, isolation classe F. Monté sur roulements à billes, tropicalisé, sans entretien et antiparasité.

■ **Description SilentBox®**

□ **Caisson**

Conçu comme un silencieux, garni à l'intérieur de laine minérale épaisseur 50 mm avec revêtement anti-abrasion. Couvercle démontable, fermetures par grenouillères. Ensemble ventilateur et caisson entièrement accessible. Mototurbine pivotable. Raccords normalisés avec joints à

lèvres. L'ensemble est en tôle acier galvanisé.

□ **Turbine**

Roue à action au fonctionnement silencieux, montée dans une volute optimisée aérodynamiquement, en acier galvanisé. Cône d'aspiration sur l'entrée d'air.

□ **Raccordement électrique**

Boîte à bornes (IP 55) sur câble d'alimentation longueur 60 cm.

□ **Protection moteur**

Par thermocontacts incorporés en série dans le bobinage. Coupure en cas d'échauffement. Remise en service après mise hors tension et refroidissement du moteur.

□ **Régulation**

De 0 à 100 % par régulateur de vitesse électronique\* ou par transformateur 5 étages (voir tableau)

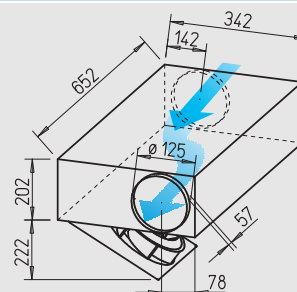
□ **Protection**

IP 44

Gamme SlimVent SVS



Caisson extra-plat, idéal pour un montage dans les endroits exigus. Avec revêtement intérieur en laine minérale pour un fonctionnement silencieux.



Dim. en mm

■ **Description SlimVent SVS**

□ **Caisson**

Ventilateur extra-plat en caisson rallongé, avec isolation phonique intérieure en laine minérale épaisseur 50 mm et revêtement anti-abrasion. Le caisson acoustique, placé en amont du ventilateur, permet de réduire sensiblement le niveau sonore à l'aspiration. Le niveau sonore rayonné est également réduit (voir courbes caractéristiques)

Entretien et nettoyage facilités, sans démontage du réseau de gaines grâce au montage sur charnières du groupe moto-turbine. Garder libre la zone d'ouverture du ventilateur.

□ **Turbine**

Centrifuge à haut rendement avec aubes courbées vers l'arrière en matière synthétique haute qualité. Equilibrée dynamiquement afin de réduire le niveau sonore.

□ **Raccordement électrique**

Boîtes à bornes (IP 55) externe fixée sur le caisson.

□ **Protection moteur**

Par thermocontacts incorporés en série dans le bobinage. Coupure automatique en cas d'échauffement et remise en service après refroidissement du moteur.

□ **Régulation**

Fonctionnement à deux vitesses avec commutateur type DS 2/2 (Acc., N°Réf. 1267) ou régulation 0-100 % par variateur de vitesse électronique\* ou par transformateur à 5 étages (voir tableau).

□ **Protection**

IP 54 pour appareil raccordé amont et aval.

■ Nota		Page
Description technique		244
Tableau de sélection		245
Informations générales		12+
Système modulaire		242

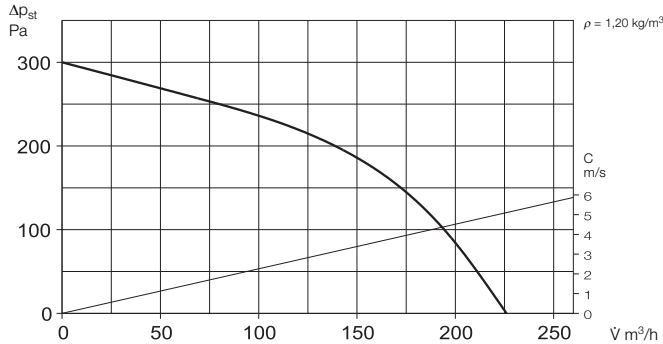
Type	N° Réf.	Ø de raccordement	Débit à l'air libre	Vitesse nominale	Pression sonore à 1 m rayonnée à l'aspiration	Puissance absorbée	Courant absorbé	Schéma de branchement	Température max. du fluide	Poids net env.	Régulateur à transformateur 5 étages	Régulateur électronique* à variation progressive encastré/apparent
		mm	m³/h	min⁻¹	dB (A)	W	A	N°	+ °C	kg	Type	N° Réf.
<b>Type SilentBox® SB.., moteur monophasé à condensateur, 230 V, 50 Hz, protection IP 44</b>												
SB 125 A	9506	125	230	1130	28	46	61	0,27	508	80	TSW 0,3	3608 ESU 1/ESA 1 0236/0238
SB 125 C	9562	125	440	1850	37	55	122	0,53	508	65	TSW 1,5	1495 ESU 1/ESA 1 0236/0238
<b>Type SVS.., moteur monophasé à condensateur, 230 V, 50 Hz, protection IP 44</b>												
SVS 125 B	2674	125	395/270 <sup>1)</sup>	2550/1810 <sup>1)</sup>	46/35 <sup>1)</sup>	46/37 <sup>1)</sup>	58/40 <sup>1)</sup>	0,25/0,18 <sup>1)</sup>	934.1	80	TSW 0,3	3608 ESU 1/ESA 1 0236/0238

<sup>1)</sup> Les valeurs se rapportent aux 2 vitesses de fonctionnement (voir courbes).

\* Les régulateurs électroniques par hachage de phase peuvent entraîner une résonance des moteurs. Dans ce cas, il est recommandé d'utiliser un régulateur par transformateur.

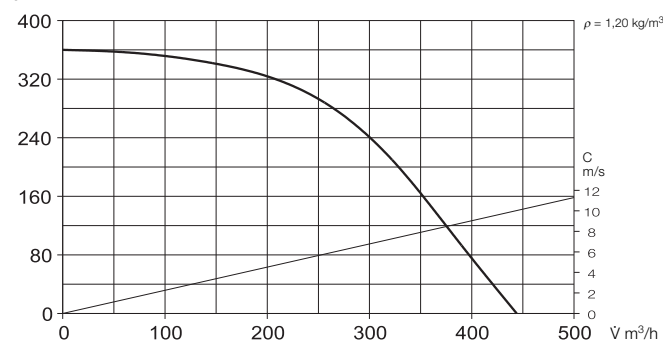
### SB 125 A

Fréquence	Hz	Tot.	125	250	500	1k	2k	4k	8k	
L <sub>WA</sub> Rayonnée		dB(A)	35	28	28	27	27	25	26	27
L <sub>WA</sub> Aspiration		dB(A)	53	51	48	43	38	33	29	17
L <sub>WA</sub> Refoulement		dB(A)	61	53	54	55	56	50	43	30



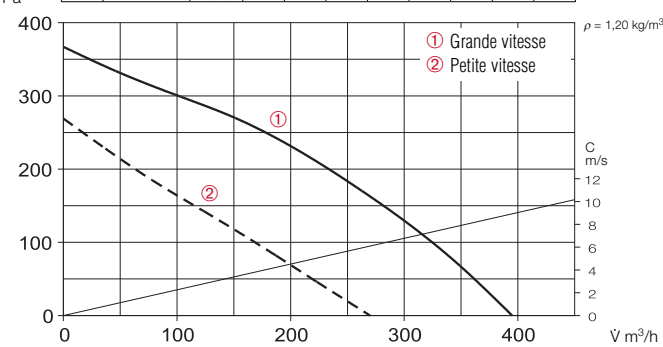
### SB 125 C

Fréquence	Hz	Tot.	125	250	500	1k	2k	4k	8k	
L <sub>WA</sub> Rayonnée		dB(A)	44	35	42	36	33	29	28	28
L <sub>WA</sub> Aspiration		dB(A)	62	59	57	54	46	44	40	30
L <sub>WA</sub> Refoulement		dB(A)	70	62	63	65	64	62	55	46



### SVS 125 B

Fréquence	Hz	Tot.	125	250	500	1k	2k	4k	8k
L <sub>WA</sub> Rayonnée		dB(A)	52	26	48	42	39	32	28
L <sub>WA</sub> Aspiration		dB(A)	54	51	49	39	27	23	25
L <sub>WA</sub> Refoulement		dB(A)	71	60	67	63	58	55	48



#### Niveau sonore

Au-dessus des courbes caractéristiques sont indiqués les spectres acoustiques en dB(A) :

- Puissance sonore rayonnée
- Puissance sonore aspiration et refoulement

Dans le tableau des types sont données les pressions sonores rayonnées et à l'aspiration à 1 m en champ libre.

Particularité SilentBox®: le niveau sonore coté aspiration est plus faible que le niveau sonore coté refoulement.

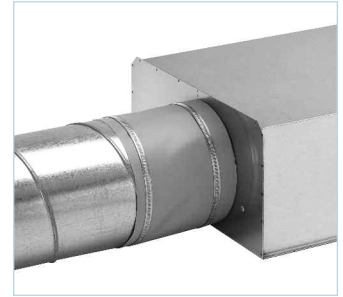
#### Détail accessoires Page

Filtres, batterie et silencieux	327+
Kits de régulation pour batterie	335+
Conduits flexibles, Volets, grilles et traversées de toit	413+
Bouches d'aération	426+
Variateurs, régulateurs, et commutateurs	454+

#### Accessoires

##### Manchette simple

**Type FM 125** N° Réf. 1682  
Toile souple PVC avec 2 colliers de serrage. Pour montage entre le ventilateur et le réseau aéraulique. Permet de limiter la transmission des bruits et d'éliminer les écarts d'alignement. Pour utilisation en amont ou aval deux manchettes sont nécessaires.



##### Volet extérieur

**Type VK 125** N° Réf. 0857  
Automatique, matière synthétique, teinte blanc.



##### Grille d'aération

**Type G 160** N° Réf. 0893  
En matière synthétique, blanc.



##### Grille de protection

**Type SGR 125** N° Réf. 5064  
Pour montage en amont ou en aval. Grille en acier avec revêtement peinture époxy.



##### Clapet anti-retour

**Type RSKK 125** N° Réf. 5107  
Automatique, matière synthétique.



##### Gaine acoustique souple

**Type FSD 125** N° Réf. 0677  
Gaine circulaire souple en aluminium avec raccord de montage aux deux extrémités. Isolant acoustique épaisseur 50 mm, longueur 1 m.



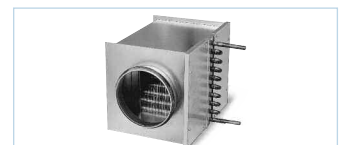
##### Caisson filtre

**LFBR 125 G4** N° Réf. 8577  
**LFBR 125 F7** N° Réf. 8531  
Pour montage en gaines. Grande surface filtrante.



##### Batterie électrique

**EHR-R 0,8/125** 0,8 kW N° 8709  
**EHR-R 1,2/125** 1,2 kW N° 9433  
- avec régulateur intégré  
**EHR-R 0,8/125 TR** 0,8 kW N° 5293  
Sonde de gaine ou sonde d'ambiance (TFK/TFR, acc.) nécessaire.



##### Régulateur de puissance pour batterie électrique

**Type EHS** N° Réf. 5002



##### Batterie eau chaude

**Type WHR 125** N° Réf. 9480  
Echangeur de chaleur compact pour montage en gaines.

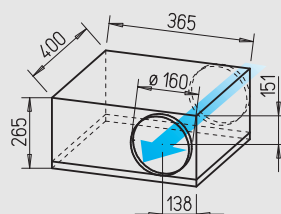
##### Kit de régulation pour batterie eau chaude

**Type WHST 300 T38** N° 8817

Gamme SilentBox® SB..



Quasiment inaudible, grands volumes d'air et forte pression. Accès pratique pour le nettoyage et la révision.

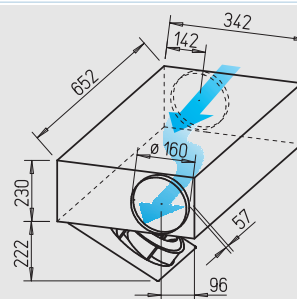


Dim. en mm

Gamme SlimVent SVS



Caisson extra-plat, idéal pour un montage dans les endroits exigus. Avec revêtement intérieur en laine minérale pour un fonctionnement silencieux.



Dim. en mm

■ **Caractéristiques communes types SB et SVS**

□ **Montage**

Sans restriction dans toutes les positions, horizontale, verticale, en diagonale – Selon le sens de pose, peut servir en extraction ou en introduction.

□ **Moteur**

Fermé à rotor extérieur, pour fonctionnement permanent, isolation classe F. Monté sur roulements à billes, tropicalisé, sans entretien et antiparasité.

■ **Description SilentBox®**

□ **Caisson**

Conçu comme un silencieux, garni à l'intérieur de laine minérale épaisseur 50 mm avec revêtement anti-abrasion. Couvercle démontable, fermetures par grenouillères. Ensemble ventilateur et caisson entièrement accessible. Mototurbine pivotable. Raccords normalisés avec joints à

lèvres. L'ensemble est en tôle acier galvanisé.

□ **Turbine**

Roue à action au fonctionnement silencieux, montée dans une volute optimisée aérodynamiquement, en acier galvanisé. Cône d'aspiration sur l'entrée d'air.

□ **Raccordement électrique**

Boîte à bornes (IP 55) sur câble d'alimentation longueur 60 cm.

□ **Protection moteur**

Par thermocontacts incorporés en série dans le bobinage. Coupure en cas d'échauffement. Remise en service après mise hors tension et refroidissement du moteur.

□ **Régulation**

De 0 à 100 % par régulateur de vitesse électronique\* ou par transformateur 5 étages (voir tableau)

□ **Protection**

IP 44

■ **Description SlimVent SVS**

□ **Caisson**

Ventilateur extra-plat en caisson rallongé, avec isolation phonique intérieure en laine minérale épaisseur 50 mm et revêtement anti-abrasion. Le caisson acoustique, placé en amont du ventilateur, permet de réduire sensiblement le niveau sonore à l'aspiration. Le niveau sonore rayonné est également réduit (voir courbes caractéristiques)

□ **Entretien et nettoyage facilités**, sans démontage du réseau de gaines grâce au montage sur charnières du groupe moto-turbine. Garder libre la zone d'ouverture du ventilateur.

□ **Turbine**

Centrifuge à haut rendement avec aubes courbées vers l'arrière en matière synthétique haute qualité. Equilibrée dynamiquement afin de réduire le niveau sonore.

□ **Raccordement électrique**

Boîtes à bornes (IP 55) externe fixée sur le caisson.

□ **Protection moteur**

Par thermocontacts incorporés en série dans le bobinage. Coupure automatique en cas d'échauffement et remise en service après refroidissement du moteur.

□ **Régulation**

Fonctionnement à deux vitesses avec commutateur type DS 2/2 (acc., N° Réf. 1267) ou régulation 0-100 % par variateur de vitesse électronique\* ou par transformateur à 5 étages (voir tableau).

□ **Protection**

IP 54 si l'appareil est raccordé amont/aval.

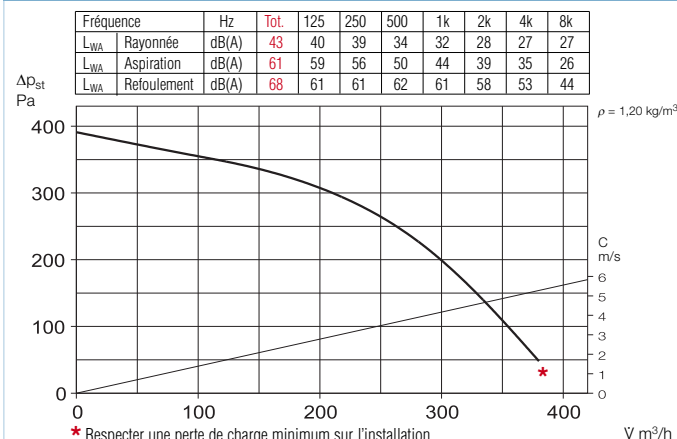
■ Nota		Page
Description technique		244
Tableau de sélection		245
Informations générales		12+
Système modulaire		242

Type	N° Réf.	Ø de raccordement	Débit à l'air libre	Vitesse nominale	Pression sonore à 1 m rayonnée	Pression sonore à l'aspiration	Puissance absorbée	Courant absorbé	Schéma de branchement	Température max. du fluide	Poids net env.	Régulateur à transformateur 5 étages	Régulateur électronique* à variation progressive encastré/apparent		
		mm	∑ m³/h	min <sup>-1</sup>	dB (A)	dB (A)	W	A	N°	+ °C	kg	Type	N° Réf.	Type	N° Réf.
<b>Type SilentBox® SB.., moteur monophasé à condensateur, 230 V, 50 Hz, protection IP 44</b>															
SB 160 B	9508	160	380	1650	36	54	105	0,46	508	65	13,0	TSW 1,5	1495	ESU 1/ESA 1	0236/0238
SB 160 D	9563	160	500	2200	39	58	157	0,68	508	55	13,0	TSW 1,5	1495	ESU 1/ESA 1	0236/0238
<b>Type SVS.., moteur monophasé à condensateur, 230 V, 50 Hz, protection IP 44</b>															
SVS 160 K	2675	160	460/320 <sup>1)</sup>	2520/1730 <sup>1)</sup>	44/33 <sup>1)</sup>	49/38 <sup>1)</sup>	58/40 <sup>1)</sup>	0,25/0,18 <sup>1)</sup>	934.1	70	9,0	TSW 0,3	3608	ESU 1/ESA 1	0236/0238

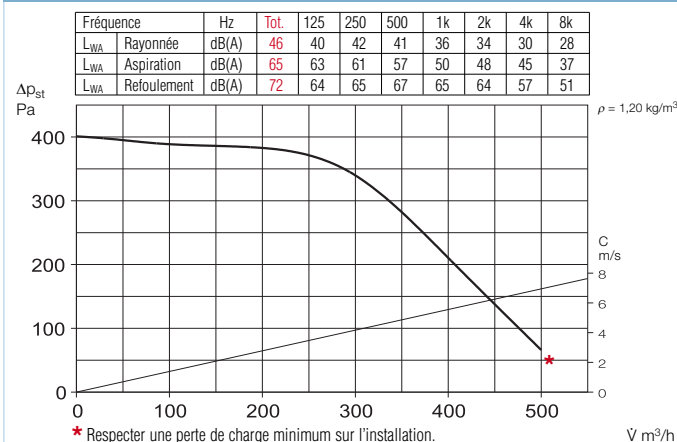
<sup>1)</sup> Les valeurs se rapportent aux 2 vitesses de fonctionnement (voir courbes).

\* Les régulateurs électroniques par hachage de phase peuvent entraîner une résonance des moteurs. Dans ce cas, il est recommandé d'utiliser un régulateur par transformateur.

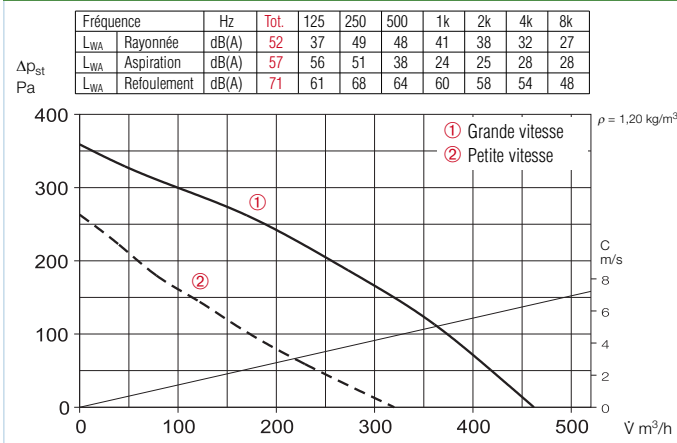
### SB 160 B



### SB 160 D



### SVS 160 K



#### Niveau sonore

Au-dessus des courbes caractéristiques sont indiqués les spectres acoustiques en dB(A) :

- Puissance sonore rayonnée
- Puissance sonore aspiration et refoulement

Dans le tableau des types sont données les pressions sonores rayonnées et à l'aspiration à 1 m en champ libre.

Particularité SilentBox®: le niveau sonore coté aspiration est plus faible que le niveau sonore coté refoulement.

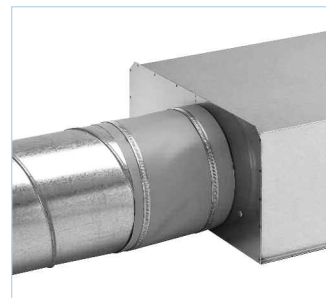
#### Détail accessoires Page

Filtres, batterie et silencieux	327+
Kits de régulation pour batterie	335+
Conduits flexibles, Volets, grilles et traversées de toit	413+
Bouches d'aération	426+
Variateurs, régulateurs, et commutateurs	454+

#### Accessoires

##### Manchette simple

**Type FM 160** N° Réf. 1684  
Toile souple PVC avec 2 colliers de serrage. Pour montage entre le ventilateur et le réseau aéraulique. Permet de limiter la transmission des bruits et d'éliminer les écarts d'alignement. Pour utilisation en amont ou aval deux manchettes sont nécessaires.



##### Volet extérieur

**Type VK 160** N° Réf. 0892  
Automatique, matière synthétique, teinte blanc.



##### Grille d'aération

**Type G 160** N° Réf. 0893  
En matière synthétique, blanc.



##### Grille de protection

**Type SGR 160** N° Réf. 5069  
Pour montage en amont ou en aval. Grille en acier galvanisé.



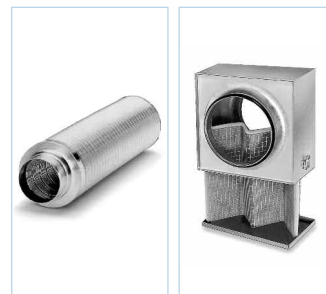
##### Clapet anti-retour

**Type RSK 160** N° Réf. 5669  
Automatique, en acier galvanisé/aluminium.



##### Gaine acoustique souple

**Type FSD 160** N° Réf. 0678  
Gaine circulaire souple en aluminium avec raccord de montage aux deux extrémités. Isolant acoustique épaisseur 50 mm, longueur 1 m.



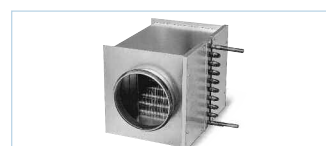
##### Caisson filtre

**LFBR 160 G4** N° Réf. 8578  
**LFBR 160 F7** N° Réf. 8532  
Pour montage en gaines. Grande surface filtrante.



##### Batterie électrique

**EHR-R 1,2/160** 1,2 kW N° 9434  
**EHR-R 2,4/160** 2,4 kW N° 9435  
**EHR-R 5/160** 5,0 kW N° 8710  
- avec régulateur intégré  
**EHR-R 2,4/160 TR** 2,4 kW N° 5294  
Sonde de gaine ou sonde d'ambiance (TFK/TFR, acc.) nécessaire.



##### Régulateur de puissance pour batterie électrique

**Type EHS** N° Réf. 5002



##### Batterie eau chaude

**Type WHR 160** N° Réf. 9481  
Echangeur de chaleur compact pour montage en gaines.

##### Kit de régulation pour batterie eau chaude

**Type WHST 300 T38** N° 8817

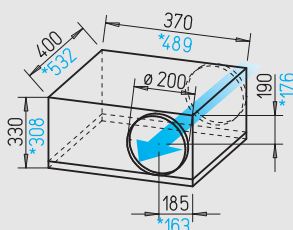
Gamme SilentBox® SB..



Quasiment inaudible, grands volumes d'air et forte pression. Accès pratique pour le nettoyage et la révision.



Photo SB 200 C  
(SB 200 C idem SB 250 C  
page 258).

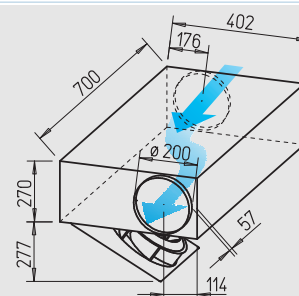


Dim. en mm SB 200 C, \*SB 200 D

Gamme SlimVent SVS



Caisson extra-plat, idéal pour un montage dans les endroits exigus. Avec revêtement intérieur en laine minérale pour un fonctionnement silencieux.



Dim. en mm

■ **Caractéristiques communes types SB et SVS**

□ **Montage**

Sans restriction dans toutes les positions, horizontale, verticale, en diagonale – Selon le sens de pose, peut servir en extraction ou en introduction.

□ **Moteur**

Fermé à rotor extérieur, pour fonctionnement permanent, isolation classe F. Monté sur roulements à billes, tropicalisé, sans entretien et antiparasité.

■ **Description SilentBox®**

□ **Caisson**

Conçu comme un silencieux, garni à l'intérieur de laine minérale épaisseur 50 mm avec revêtement anti-abrasion. Couvercle démontable, fermetures par grenouillères. Ensemble ventilateur et caisson entièrement accessible. Mototurbine pivotable (SB 200 D) ou amovible (SB 200 C). Raccords normalisés avec joints

à lèvres. L'ensemble est en tôle acier galvanisé.

□ **Turbine**

Centrifuge à action en mat. synthétique (SB 200 D), à action en acier galvanisé (SB 200 C). Montée dans une volute optimisée aérodynamiquement, en acier galvanisé. Cône d'aspiration sur l'entrée d'air.

□ **Raccordement électrique**

Boîte à bornes (IP 55) sur câble d'alimentation longueur 60 cm.

□ **Protection moteur**

Par thermocontacts incorporés en série dans le bobinage. Coupure en cas d'échauffement. Remise en service après mise hors tension et refroidissement du moteur.

□ **Régulation**

De 0 à 100 % par régulateur de vitesse électronique\* ou par transformateur 5 étages (voir tableau)

□ **Protection**

IP 44

■ **Description SlimVent SVS**

□ **Caisson**

Ventilateur extra-plat en caisson rallongé, avec isolation phonique intérieure en laine minérale épaisseur 50 mm et revêtement anti-abrasion. Le caisson acoustique, placé en amont du ventilateur, permet de réduire sensiblement le niveau sonore à l'aspiration. Le niveau sonore rayonné est également réduit (voir courbes caractéristiques)

□ Entretien et nettoyage facilités, sans démontage du réseau de gaines grâce au montage sur charnières du groupe moto-turbine. Garder libre la zone d'ouverture du ventilateur.

□ **Turbine**

Centrifuge à haut rendement avec aubes courbées vers l'arrière en acier galvanisé. Équilibrée dynamiquement afin de réduire le niveau sonore.

□ **Raccordement électrique**

Boîtes à bornes (IP 55) externe fixée sur le caisson.

□ **Protection moteur**

Par thermocontacts incorporés en série dans le bobinage. Coupure automatique en cas d'échauffement et remise en service après refroidissement du moteur.

□ **Régulation**

Fonctionnement à deux vitesses avec commutateur type DS 2/2 (acc., N° Réf. 1267) ou régulation 0-100 % par variateur de vitesse électronique\* ou par transformateur à 5 étages (voir tableau).

□ **Protection**

IP 54 si l'appareil est raccordé amont/aval.

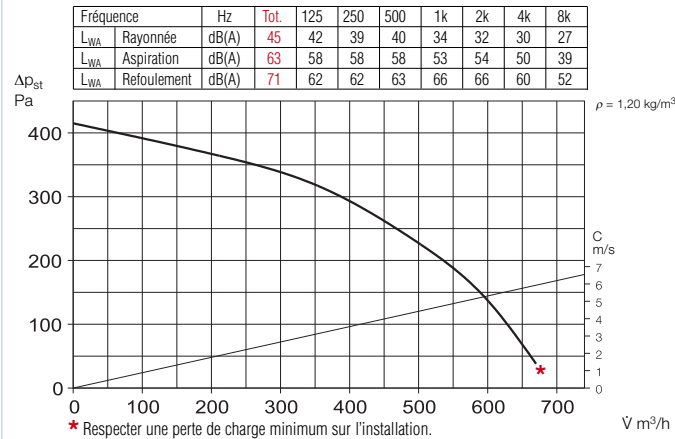
■ Nota		Page
Description technique		244
Tableau de sélection		245
Informations générales		12+
Système modulaire		242

Type	N° Réf.	Ø de raccordement mm	Débit à l'air libre V m <sup>3</sup> /h	Vitesse nominale min <sup>-1</sup>	Pression sonore à 1 m rayonnée à l'aspiration		Puissance absorbée W	Courant absorbé A	Schéma de branchement N°	Température max. du fluide + °C	Poids net env. kg	Régulateur à transformateur 5 étages		Régulateur électronique* à variation progressive encastré/apparent	
					dB (A)	dB (A)						Type	N° Réf.	Type	N° Réf.
<b>Type SilentBox® SB.., moteur monophasé à condensateur, 230 V, 50 Hz, protection IP 44</b>															
SB 200 C	9510	200	680	1800	41	56	188	0,83	508	55	14,0	TSW 1,5	1495	ESU 1/ESA 1	0236/0238
SB 200 D	9564	200	820	2600	42	55	157	0,69	508	75	22,0	TSW 1,5	1495	ESU 1/ESA 1	0236/0238
<b>Type SVS.., moteur monophasé à condensateur, 230 V, 50 Hz, protection IP 44</b>															
SVS 200 K	2676	200	840/560 <sup>1)</sup>	2410/1600 <sup>1)</sup>	51/44 <sup>1)</sup>	55/48 <sup>1)</sup>	140/100 <sup>1)</sup>	0,60/0,45 <sup>1)</sup>	934.1	55	11,0	TSW 1,5	1495	ESU 1/ESA 1	0236/0238

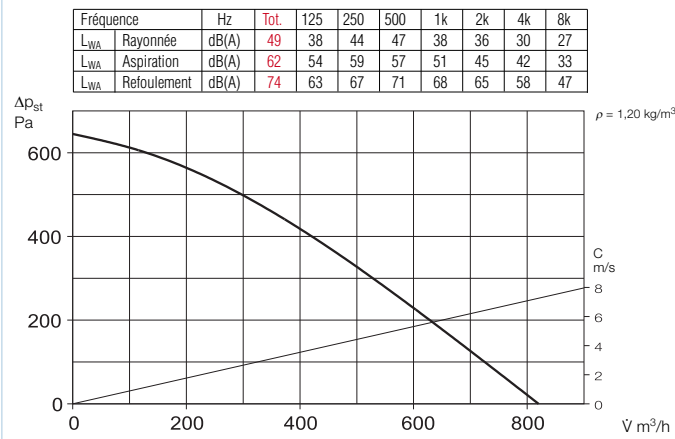
<sup>1)</sup> Les valeurs se rapportent aux 2 vitesses de fonctionnement (voir courbes).

\* Les régulateurs électroniques par hachage de phase peuvent entraîner une résonance des moteurs. Dans ce cas, il est recommandé d'utiliser un régulateur par transformateur.

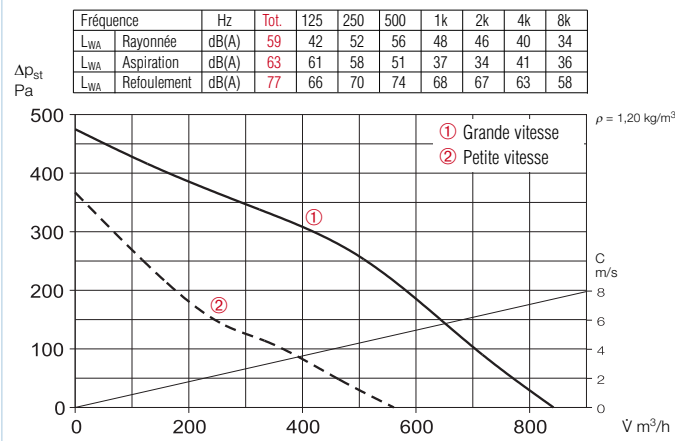
### SB 200 C



### SB 200 D



### SVS 200 K



#### Niveau sonore

Au-dessus des courbes caractéristiques sont indiqués les spectres acoustiques en dB(A) :

- Puissance sonore rayonnée
- Puissance sonore aspiration et refoulement

Dans le tableau des types sont données les pressions sonores rayonnées et à l'aspiration à 1 m en champ libre.

Particularité SilentBox®: le niveau sonore coté aspiration est plus faible que le niveau sonore coté refoulement.

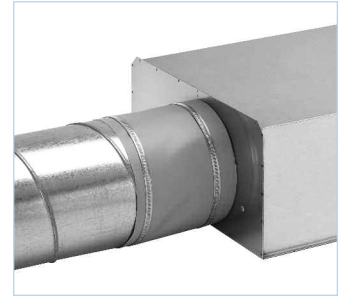
#### Détail accessoires Page

Filtres, batterie et silencieux	327+
Kits de régulation pour batterie	335+
Conduits flexibles, Volets, grilles et traversées de toit	413+
Bouches d'aération	426+
Variateurs, régulateurs, et commutateurs	454+

#### Accessoires

##### Manchette simple

**Type FM 200** N° Réf. 1670  
Toile souple PVC avec 2 colliers de serrage. Pour montage entre le ventilateur et le réseau aéraulique. Permet de limiter la transmission des bruits et d'éliminer les écarts d'alignement. Pour utilisation en amont ou aval deux manchettes sont nécessaires.



##### Volet extérieur

**Type VK 200** N° Réf. 0758  
Automatique, en matière synthétique, teinte gris clair



##### Grille pare-pluie

**Type RAG 200** N° Réf. 0750  
Montage en façade, pour air neuf ou air rejeté. En matière synthétique, teinte gris clair.



##### Grille de protection

**Type SGR 200** N° Réf. 5066  
Pour montage en amont ou en aval. Grille en acier galvanisé.



##### Clapet anti-retour

**Type RSK 200** N° Réf. 5074  
Automatique, en acier galvanisé/aluminium.



##### Gaine acoustique souple

**Type FSD 200** N° Réf. 0679  
Gaine circulaire souple en aluminium avec raccord de montage aux deux extrémités. Isolant acoustique épaisseur 50 mm, longueur 1 m.



##### Caisson filtre

**LFBR 200 G4** N° Réf. 8579  
**LFBR 200 F7** N° Réf. 8533  
Pour montage en gaines. Grande surface filtrante.



##### Batterie électrique

**EHR-R 1,2/200** 1,2 kW N° 9436  
**EHR-R 2/200** 2,0 kW N° 9437  
**EHR-R 5/200** 5,0 kW N° 8711

##### - avec régulateur intégré

**EHR-R 5/200 TR** 5,0 kW N° 5295  
Sonde de gaine ou sonde d'ambiance (TFK/TFR, acc.) nécessaire.

##### Régulateur de puissance pour batterie électrique

**Type EHS** N° Réf. 5002

##### Batterie eau chaude

**Type WHR 200** N° Réf. 9482  
Echangeur de chaleur compact pour montage en gaines.



##### Kit de régulation pour batterie eau chaude

**Type WHST 300 T38** N° 8817

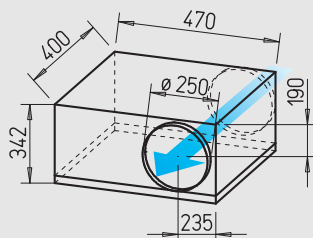




SilentBox® SB 250 C



Quasiment inaudible, grands volumes d'air et forte pression. Accès pratique pour le nettoyage et la révision.



Dim. en mm

■ **Caractéristiques communes SB 250 C et SB 250 E**

□ **Montage**

Sans restriction dans toutes les positions, horizontale, verticale, en diagonale – Selon le sens de pose, peut servir en extraction ou en introduction.

□ **Moteur**

Fermé à rotor extérieur, pour fonctionnement permanent, isolation classe F. Monté sur roulements à billes, tropicalisé, sans entretien et antiparasité.

□ **Protection moteur**

Par thermocontacts incorporés en série dans le bobinage. Coupure en cas d'échauffement. Remise en service après mise hors tension et refroidissement du moteur.

□ **Régulation**

De 0 à 100 % par régulateur de vitesse électronique\* ou par transformateur 5 étages (voir tableau)

□ **Raccordement électrique**

Boîte à bornes (IP 55) sur câble d'alimentation longueur 60 cm.

□ **Protection**

IP 44

■ **Description SB 250 C**

□ **Caisson**

Conçu comme un silencieux, garni à l'intérieur de laine minérale épaisseur 50 mm avec revêtement anti-abrasion. Couvercle démontable, fermetures par grenouillères. Ensemble ventilateur et caisson entièrement accessible. Mototurbine amovible.

Raccords normalisés avec joints à lèvres. L'ensemble est en tôle acier galvanisé.

□ **Turbine**

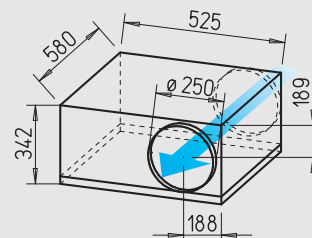
Roue à action, montée dans une volute optimisée aérodynamiquement, en acier galvanisé. Cône d'aspiration sur l'entrée d'air.

SilentBox® SB 250 E



Quasiment inaudible, grands volumes d'air et forte pression. Accès pratique pour le nettoyage et la révision.

**NOUVEAU!**



Dim. en mm

■ **Description SB 250 E**

□ **Caisson**

Conçu comme un silencieux, garni à l'intérieur de laine minérale épaisseur 50 mm avec revêtement anti-abrasion. Couvercle démontable, fermetures par grenouillères. Ensemble ventilateur et caisson entièrement accessible. Mototurbine pivotable.

Raccords normalisés avec joints à lèvres. L'ensemble est en tôle acier galvanisé.

□ **Turbine**

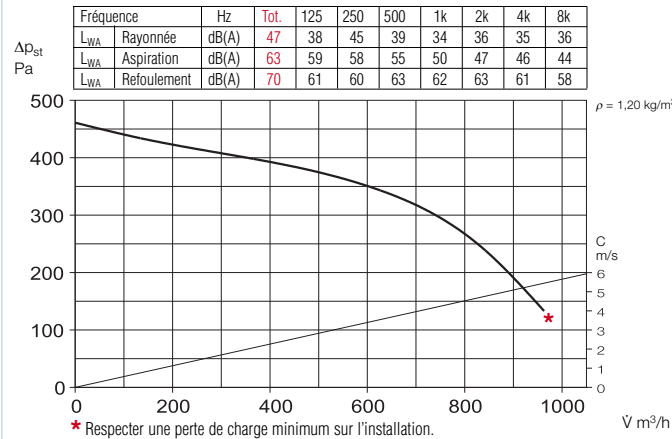
A aubes courbées vers l'arrière, montée dans une volute optimisée aérodynamiquement, en acier galvanisé. Cône d'aspiration sur l'entrée d'air.

Nota	Page
Description technique	244
Tableau de sélection	245
Informations générales	12+
Système modulaire	242

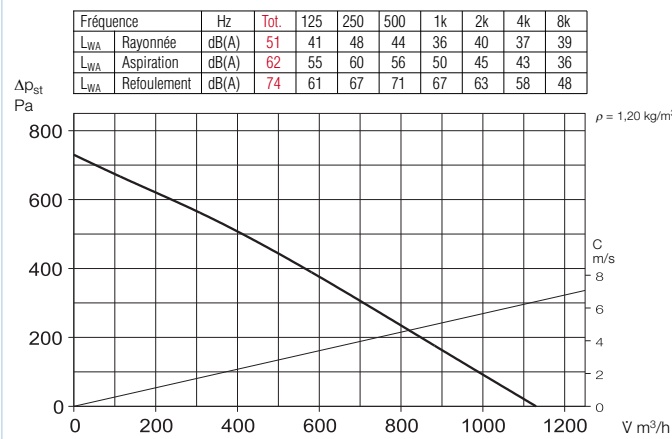
Type	N° Réf.	Ø de raccordement mm	Débit à l'air libre V m³/h	Vitesse nominale min⁻¹	Pression sonore à 1 m		Puissance absorbée W	Courant absorbé A	Schéma de branchement N°	Température max. du fluide + °C	Poids net env. kg	Régulateur à transformateur 5 étages		Régulateur électronique* à variation progressive encastré/apparent	
					rayonnée dB (A)	à l'aspiration dB (A)						Type	N° Réf.	Type	N° Réf.
<b>Type SilentBox® SB... moteur monophasé à condensateur, 230 V, 50 Hz, protection IP 44</b>															
SB 250 C	9512	250	960	2120	43	56	255	1,13	508	50	18,0	TSW 1,5	1495	ESU 3/ESA 3	0237/0239
SB 250 E	9565	250	1130	2420	44	55	201	0,89	508	50	27,0	TSW 1,5	1495	ESU 3/ESA 3	0237/0239

\* Les régulateurs électroniques par hachage de phase peuvent entraîner une résonance des moteurs. Dans ce cas, il est recommandé d'utiliser un régulateur par transformateur.

### SB 250 C



### SB 250 E



### Niveau sonore

Au-dessus des courbes caractéristiques sont indiqués les spectres acoustiques en dB(A) :

- Puissance sonore rayonnée
- Puissance sonore aspiration et refoulement

Dans le tableau des types sont données les pressions sonores rayonnées et à l'aspiration à 1 m en champ libre.

Le niveau sonore coté aspiration est plus faible que le niveau sonore coté refoulement.

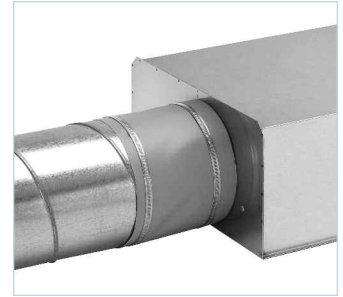
### Détail accessoires Page

Filtres, batterie et silencieux	327+
Kits de régulation pour batterie	335+
Conduits flexibles, Volets, grilles et traversées de toit	413+
Bouches d'aération	426+
Variateurs, régulateurs, et commutateurs	454+

### Accessoires

#### Manchette simple

**Type FM 250** N° Réf. 1672  
Toile souple PVC avec 2 colliers de serrage. Pour montage entre le ventilateur et le réseau aéraulique. Permet de limiter la transmission des bruits et d'éliminer les écarts d'alignement. Pour utilisation en amont ou aval deux manchettes sont nécessaires.



#### Volet extérieur

**Type VK 250** N° Réf. 0759  
Automatique, en matière synthétique, teinte gris clair.



#### Grille pare-pluie

**Type RAG 250** N° Réf. 0751  
Montage en façade, pour air neuf ou air rejeté. En matière synthétique, teinte gris clair.



#### Grille de protection

**Type SGR 250** N° Réf. 5067  
Pour montage en amont ou en aval. Grille en acier galvanisé.



#### Clapet anti-retour

**Type RSK 250** N° Réf. 5673  
Automatique, en acier galvanisé/aluminium.



#### Gaine acoustique souple

**Type FSD 250** N° Réf. 0680  
Gaine circulaire souple en aluminium avec raccord de montage aux deux extrémités. Isolant acoustique épaisseur 50 mm, longueur 1 m.



#### Caisson filtre

**LFBR 250 G4** N° Réf. 8580  
**LFBR 250 F7** N° Réf. 8534  
Pour montage en gaines. Grande surface filtrante.

#### Batterie électrique

**EHR-R 6/250** 6,0 kW N° 8712  
- avec régulateur intégré  
**EHR-R 6/250 TR** 6,0 kW N° 5296  
Sonde de gaine ou sonde d'ambiance (TFK/TFR, acc.) nécessaire.



#### Régulateur de puissance pour batterie électrique

**Type EHS** N° Réf. 5002



#### Batterie eau chaude

**Type WHR 250** N° Réf. 9483  
Echangeur de chaleur compact pour montage en gaines.



#### Kit de régulation pour batterie eau chaude

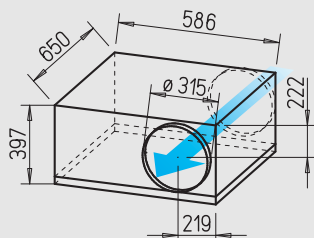
**Type WHS 1100** N° 8815



SilentBox® SB 315 B



Quasiment inaudible, grands volumes d'air et forte pression. Accès pratique pour le nettoyage et la révision.

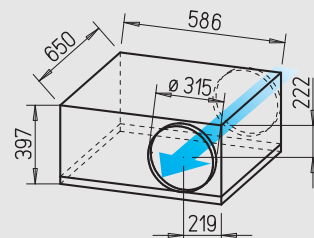


Dim. en mm

SilentBox® SB 315 C



Quasiment inaudible, grands volumes d'air et forte pression. Accès pratique pour le nettoyage et la révision.



Dim. en mm

■ **Caractéristiques communes SB 315 B et SB 315 C**

□ **Montage**

Sans restriction dans toutes les positions, horizontale, verticale, en diagonale – Selon le sens de pose, peut servir en extraction ou en introduction.

□ **Moteur**

Fermé à rotor extérieur, pour fonctionnement permanent, isolation classe F. Monté sur roulements à billes, tropicalisé, sans entretien et antiparasité.

□ **Raccordement électrique**

Boîte à bornes (IP 55) sur câble d'alimentation longueur 60 cm.

□ **Régulation**

Par transformateur 5 étages.

□ **Turbine**

Roue à action au fonctionnement silencieux, montée dans une volute optimisée aérodynamiquement, en acier galvanisé. Cône d'aspiration sur l'entrée d'air.

□ **Protection**

IP 44

■ **Description SB 315 B**

□ **Caisson**

Conçu comme un silencieux, garni à l'intérieur de laine minérale épaisseur 50 mm avec revêtement anti-abrasion. Couvercle démontable, fermetures par grenouillères. Ensemble ventilateur et caisson entièrement accessible. Mototurbine pivotable.

Raccords normalisés avec joints à lèvres. L'ensemble est en tôle acier galvanisé.

□ **Protection moteur**

Par thermocontacts rapportés sur le bornier et à brancher sur un disjoncteur moteur (voir tableau).

■ **Description SB 315 C**

□ **Caisson**

Conçu comme un silencieux, garni à l'intérieur de laine minérale épaisseur 50 mm avec revêtement anti-abrasion. Couvercle démontable, fermetures par grenouillères. Ensemble ventilateur et caisson entièrement accessible. Mototurbine amovible.

Equipé de deux ventilateurs centrifuges double ouïes montés en parallèle. Raccords normalisés avec joints à lèvres. L'ensemble est en tôle acier galvanisé.

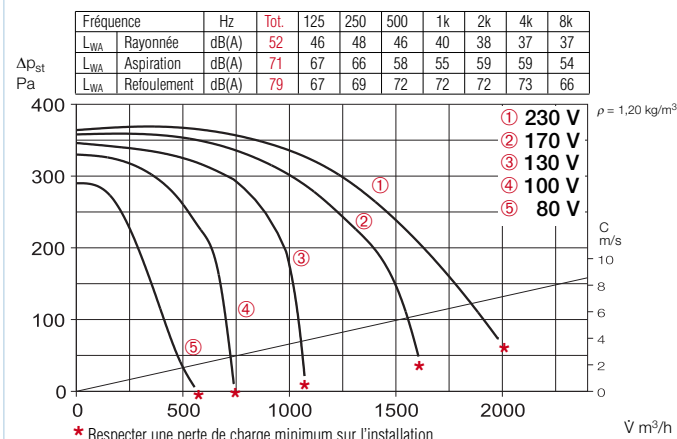
□ **Protection moteur**

Par thermocontacts incorporés en série dans le bobinage. Coupure en cas d'échauffement. Remise en service après mise hors tension et refroidissement du moteur.

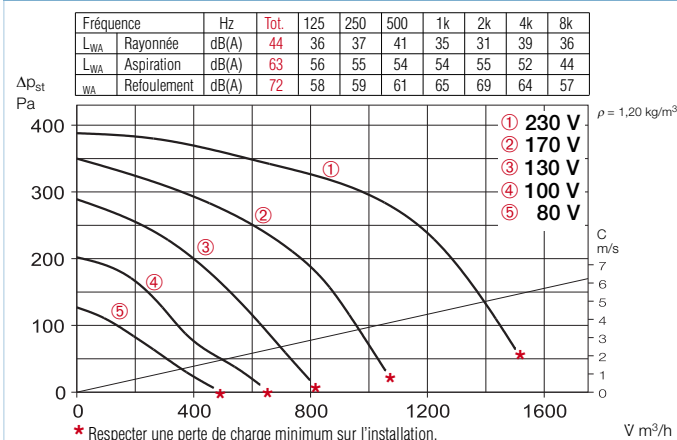
■ Nota	Page
Description technique	244
Tableau de sélection	245
Informations générales	12+
Système modulaire	242

Type	N° Réf.	Ø de raccordement	Débit à l'air libre	Vitesse nominale	Pression sonore à 1 m rayonnée	Pression sonore à l'aspiration	Puissance absorbée	Courant absorbé	Schéma de branchement	Température max. du fluide	Poids net env.	Régulateur à transformateur 5 étages	Disjoncteur moteur pour le branchement des thermocontacts		
		mm	V m³/h	min⁻¹	dB (A)	dB (A)	W	A	N°	+ °C	kg	Type	N° Réf.	Type	N° Réf.
<b>Type SilentBox® SB..., moteur monophasé à condensateur, 230 V, 50 Hz, protection IP 44</b>															
SB 315 B	9515	315	1970	1350	45	64	620	3,0	536.1	50	40,0	TSW 5,0	1497	MW	1579
SB 315 C	9514	315	1460	1450	37	56	390	1,7	508	55	30,0	TSW 3,0	1496	—	—

### SB 315 B



### SB 315 C



#### Niveau sonore

Au-dessus des courbes caractéristiques sont indiqués les spectres acoustiques en dB(A) :

- Puissance sonore rayonnée
- Puissance sonore aspiration et refoulement

Dans le tableau des types sont données les pressions sonores rayonnées et à l'aspiration à 1 m en champ libre.

Le niveau sonore coté aspiration est plus faible que le niveau sonore coté refoulement.

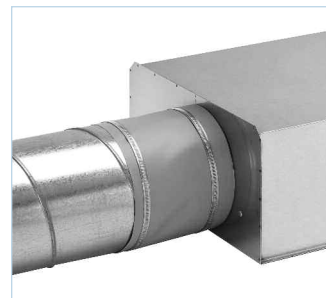
#### Détail accessoires Page

Filtres, batterie et silencieux	327+
Kits de régulation pour batterie	335+
Conduits flexibles, Volets, grilles et traversées de toit	413+
Bouches d'aération	426+
Variateurs, régulateurs, et commutateurs	454+

#### Accessoires

##### Manchette simple

**Type FM 315** N° Réf. 1674  
Toile PVC souple avec 2 colliers de serrage. Pour montage entre le ventilateur et le réseau aéraulique. Permet de limiter la transmission des bruits et d'éliminer les écarts d'alignement. Pour utilisation en amont ou aval deux manchettes sont nécessaires.



##### Volet extérieur

**Type VK 315** N° Réf. 0760  
Automatique, en matière synthétique, teinte gris clair.



##### Grille pare-pluie

**Type RAG 315** N° Réf. 0752  
Montage en façade, pour air neuf ou air rejeté. En matière synthétique, teinte gris clair.



##### Grille de protection

**Type SGR 315** N° Réf. 5068  
Pour montage en amont ou en aval. Grille en acier galvanisé.



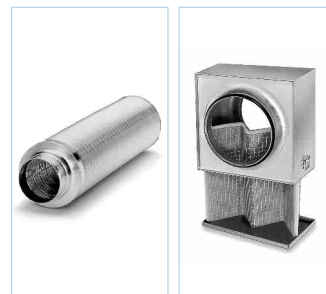
##### Clapet anti-retour

**Type RSK 315** N° Réf. 5674  
Automatique, en acier galvanisé/aluminium.



##### Gaine acoustique souple

**Type FSD 315** N° Réf. 0681  
Gaine circulaire souple en aluminium avec raccord de montage aux deux extrémités. Isolant acoustique épaisseur 50 mm, longueur 1 m.



##### Caisson filtre

**LFBR 315 G4** N° Réf. 8581  
**LFBR 315 F7** N° Réf. 8535  
Pour montage en gaines. Grande surface filtrante.



##### Batterie électrique

**EHR-R 6/315** 6,0 kW N° 8713  
- avec régulateur intégré  
**EHR-R 6/315 TR** 6,0 kW N° 5301  
Sonde de gaine ou sonde d'ambiance (TFK/TFR, acc.) nécessaire.



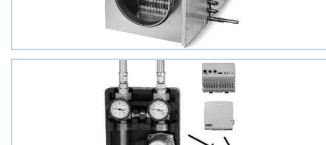
##### Régulateur de puissance pour batterie électrique

**Type EHS** N° Réf. 5002



##### Batterie eau chaude

**Type WHR 315** N° Réf. 9484  
Echangeur de chaleur compact pour montage en gaines.



##### Kit de régulation pour batterie eau chaude

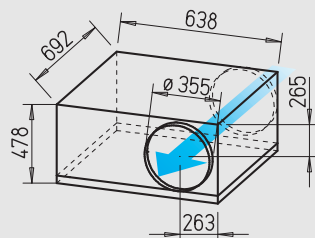
**Type WHS 1100** N° 8815



SilentBox® SB 355 C



Quasiment inaudible, grands volumes d'air et forte pression. Accès pratique pour le nettoyage et la révision.

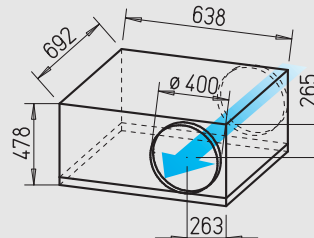


Dim. en mm

SilentBox® SB 400 F



Quasiment inaudible, grands volumes d'air et forte pression. Accès pratique pour le nettoyage et la révision.



Dim. en mm

■ **Caractéristiques communes SB 355 C et SB 400 F**

□ **Montage**

Sans restriction dans toutes les positions, horizontale, verticale, en diagonale – Selon le sens de pose, peut servir en extraction ou en introduction. Garder libre la zone d'ouverture du ventilateur. Il est conseillé d'éloigner le ventilateur au maximum du local à ventiler afin de réduire le niveau sonore dans la pièce.

□ **Moteur**

Fermé à rotor extérieur, pour fonctionnement permanent, isolation classe F. Monté sur roulements à billes, tropicalisé, sans entretien et antiparasité.

□ **Raccordement électrique**

Boîte à bornes (IP 44) sur câble d'alimentation longueur 60 cm.

□ **Régulation**

Par transformateur 5 étages.

□ **Turbine**

Roue à action au fonctionnement silencieux, montée dans une volute optimisée aérodynamiquement, en acier galvanisé. Cône d'aspiration sur l'entrée d'air.

□ **Protection**

IP 44

■ **Description SB 355 C**

□ **Caisson**

Conçu comme un silencieux, garni à l'intérieur de laine minérale épaisseur 50 mm avec revêtement anti-abrasion. Couvercle démontable, fermetures par grenouillères. Ensemble ventilateur et caisson entièrement accessible. Mototurbine amovible. Equipés de deux ventilateurs centrifuges double ouïes montés en parallèle. Raccords normalisés avec joints à lèvres. L'ensemble est en tôle acier galvanisé.

□ **Protection moteur**

Par thermocontacts incorporés en série dans le bobinage. Coupure en cas d'échauffement. Remise en service après mise hors tension et refroidissement du moteur.

■ **Description SB 400 F**

□ **Caisson**

Conçu comme un silencieux, garni à l'intérieur de laine minérale épaisseur 50 mm avec revêtement anti-abrasion. Couvercle démontable, fermetures par grenouillères. Ensemble ventilateur et caisson entièrement accessible. Mototurbine pivotable. Raccords normalisés avec joints à lèvres. L'ensemble est en tôle acier galvanisé.

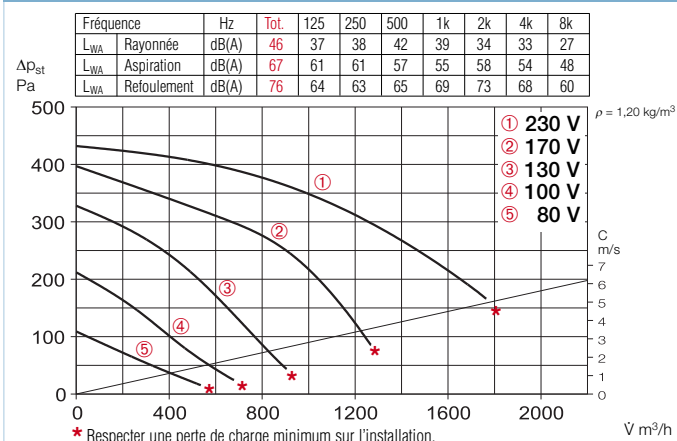
□ **Protection moteur**

Par thermocontacts rapportés sur le bornier et à brancher sur un disjoncteur moteur (voir tableau).

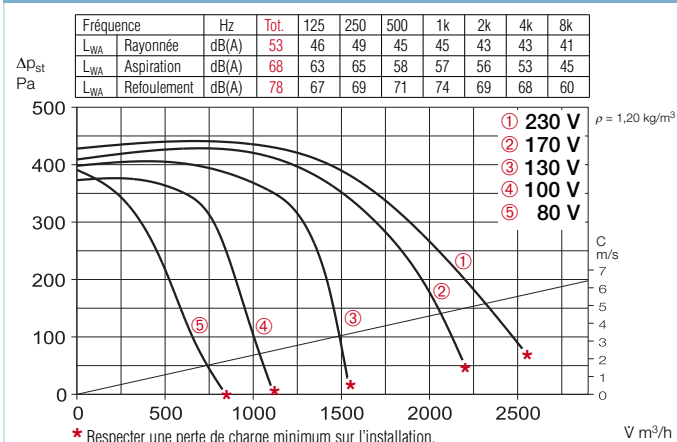
■ Nota	Page
Description technique	244
Tableau de sélection	245
Informations générales	12+
Système modulaire	242

Type	N° Réf.	Ø de raccordement	Débit à l'air libre	Vitesse nominale	Pression sonore à 1 m rayonnée	Pression sonore à l'aspiration	Puissance absorbée	Courant absorbé	Schéma de branchement	Température max. du fluide	Poids net env.	Régulateur à transformateur 5 étages	Disjoncteur moteur pour le branchement des thermocontacts	
		mm	V m³/h	min⁻¹	dB (A)	dB (A)	W	A	N°	+ °C	kg	Type N° Réf.	Type N° Réf.	
<b>Type SilentBox® SB..., moteur monophasé à condensateur, 230 V, 50 Hz, protection IP 44</b>														
SB 355 C	9516	355	1780	1850	39	60	540	2,3	508	45	31,0	TSW 3,0	1496	—
SB 400 F	9517	400	2650	1200	46	61	1000	4,7	536.1	70	50,0	TSW 7,5	1596	MW 1579

### SB 355 C



### SB 400 F



### Niveau sonore

Au-dessus des courbes caractéristiques sont indiqués les spectres acoustiques en dB(A) :

- Puissance sonore rayonnée
- Puissance sonore aspiration et refoulement

Dans le tableau des types sont données les pressions sonores rayonnées et à l'aspiration à 1 m en champ libre.

Le niveau sonore coté aspiration est plus faible que le niveau sonore coté refoulement.

### Détail accessoires Page

Filtres, batterie et silencieux	327+
Kits de régulation pour batterie	335+
Conduits flexibles, Volets, grilles et traversées de toit	413+
Bouches d'aération	426+
Variateurs, régulateurs, et commutateurs	454+

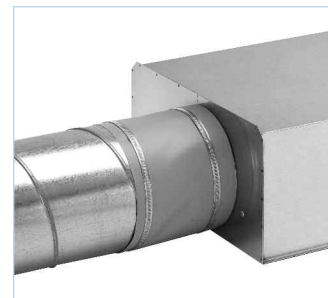
### Accessoires

#### Manchette simple

Type FM 355 N° Réf. 1675

Type FM 400 N° Réf. 1676

Toile PVC souple avec 2 colliers de serrage. Pour montage entre le ventilateur et le réseau aéraulique. Permet de limiter la transmission des bruits et d'éliminer les écarts d'alignement. Pour utilisation en amont ou aval deux manchettes sont nécessaires.



#### Volet extérieur

Type VK 355 N° Réf. 0761

Type VK 400 N° Réf. 0762

Automatique, en matière synthétique, teinte gris clair.



#### Grille pare-pluie

Type RAG 355 N° Réf. 0753

Type RAG 400 N° Réf. 0754

Montage en façade, pour air neuf ou air rejeté. En matière synthétique, teinte gris clair.



#### Clapet anti-retour

Type RSK 355 N° Réf. 5650

Type RSK 400 N° Réf. 5651

Automatique, en acier galvanisé/aluminium.



#### Gaine acoustique souple

Type FSD 355 N° Réf. 0682

Type FSD 400 N° Réf. 0683

Gaine circulaire souple en aluminium avec raccord de montage aux deux extrémités. Isolant acoustique épaisseur 50 mm, longueur 1 m.



#### Caisson filtre

LFBR 355 G4 N° Réf. 8583

LFBR 355 F7 N° Réf. 8536

LFBR 400 G4 N° Réf. 8582

LFBR 400 F7 N° Réf. 8537

Filtre à air avec grande surface filtrante pour montage en gaine. Raccords normalisés avec joints à double lèvres.



#### Batterie électrique

EHR-R 9/355 9,0 kW N° 8656

EHR-R 9/400 9,0 kW N° 8657

- avec régulateur intégré

EHR-R 9/355 TR 9,0 kW N° 5297

EHR-R 9/400 TR 9,0 kW N° 5299

Sonde de gaine ou sonde d'ambiance (TFK/TFR, acc.) nécessaire.



#### Régulateur de puissance

pour batterie électrique

Type EHSD 16 N° Réf. 5003



#### Batterie eau chaude

Type WHR 355 N° Réf. 8790

Type WHR 400 N° Réf. 9524



#### Kit de régulation pour batterie eau chaude

Type WHS 1100 N° Réf. 8815

