

L'offre  
très basse conso :  
à chacun son style !



Le classique

■ MODULO 2  
R-CONTROL 2V



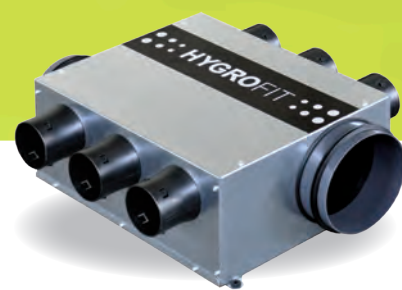
Le branché

■ INFINITY



Le slim

■ HYGROFIT



Offre de ventilation hygroréglable très basse consommation  
100% moteur EC  
sous Avis Technique n°14.5/17-2283

2 fois plus  
de pression disponible :  
la garantie d'une installation réussie  
et d'une qualité d'air optimale



**NATHER**

# LES SYSTÈMES DE VMC HYGRORÉGLABLE :

## La ventilation intelligente avec modulation du débit

Les groupes de VMC SIMPLE FLUX HYGRORÉGLABLES, associés aux bouches d'extraction spécifiques, permettent d'assurer le renouvellement d'air de votre habitation en fonction de l'hygrométrie ambiante et de l'activité des occupants.

Cette ventilation intelligente limite fortement les déperditions thermiques dues au renouvellement d'air et réduit au strict minimum la consommation électrique.

Elle limite la consommation de chauffage de votre habitation (**jusqu'à 16% d'économie**). Les groupes de VMC à **moteur EC** permettent un gain supplémentaire à l'usage.



### ■ HYGRO A OU HYGRO B ?

La ventilation hygroréglable se distingue en 2 systèmes :

 <p><b>HYGRO A</b></p> <p>nécessite des entrées d'air <b>autoréglables</b></p> <p>permet jusqu'à <b>13 %</b> d'économie sur le chauffage</p>	 <p><b>HYGRO B</b></p> <p>nécessite des entrées d'air <b>hygroréglables</b></p> <p>permet jusqu'à <b>16 %</b> d'économie sur le chauffage</p>
---	--

Plus performant sur le plan thermique, l'**Hygro B** est devenue la solution RT 2012 par excellence grâce à son meilleur niveau de performance sur le plan thermique. L'installation nécessite juste un léger surcoût au niveau des entrées d'air hygroréglables à mettre en œuvre au niveau des menuiseries par rapport au système Hygro A.

### ■ CONFORMITÉ RT 2012

Les systèmes NATHER sous Avis Techniques reposent sur l'association de 3 composants spécifiques, qui permettent de répondre aux exigences RT 2012 :



### Nouvelle Certification



### ■ QUELLE BOUCHE POUR QUELLE PIÈCE ET POUR QUEL CONFORT D'UTILISATION ?

Modulation des débits d'air extrait dans les pièces techniques, cuisine, salle de bains, wc, salle d'eau.

CUISINE Ø125	SALLE DE BAINS Ø80	WC Ø80	SALLE DE BAINS avec WC Ø80
 <p><b>Alizé hygro Tempo</b></p> <ul style="list-style-type: none"> <li>• 10-45/135 m³/h</li> </ul> <ul style="list-style-type: none"> <li>• Modulation automatique du débit en régime permanent grâce à son module hygrostatique (10-45 m³/h)</li> <li>• Passage en débit de pointe temporisé 30 minutes                             <ul style="list-style-type: none"> <li>&gt; Cordelette</li> <li>&gt; Electrique 230V</li> <li>&gt; Piles</li> </ul> </li> </ul>	 <p><b>Alizé hygro</b></p> <ul style="list-style-type: none"> <li>• 10-40 m³/h</li> <li>• 10-45 m³/h</li> <li>• 15-45 m³/h</li> <li>• 5-40 m³/h (salle d'eau)</li> </ul> <ul style="list-style-type: none"> <li>• Modulation automatique du débit grâce à son module hygrostatique (10-40 ou 10-45 et 5-40 m³/h)</li> </ul>	 <p><b>Alizé Tempo 5/30</b> <b>Alizé Tempo Vision 5/30</b> (détection de présence)</p> <ul style="list-style-type: none"> <li>• 5-30 m³/h</li> </ul> <ul style="list-style-type: none"> <li>• Débit permanent 5 m³/h</li> <li>• Passage en débit de pointe temporisé 30 minutes                             <ul style="list-style-type: none"> <li>&gt; Cordelette</li> <li>&gt; Electrique 230V</li> <li>&gt; Piles</li> </ul> </li> </ul>	 <p><b>Alizé hygro Tempo Alizé hygro Vision</b> (détection de présence)</p> <ul style="list-style-type: none"> <li>• 15-45/40 m³/h</li> <li>• 15-45/45 m³/h</li> </ul> <ul style="list-style-type: none"> <li>• Modulation automatique du débit grâce à son module hygrostatique (15-45 m³/h)</li> <li>• Passage en débit de pointe (40 ou 45 m³/h) temporisé 30 minutes                             <ul style="list-style-type: none"> <li>&gt; Cordelette</li> <li>&gt; Electrique 230V</li> <li>&gt; Piles</li> </ul> </li> </ul>

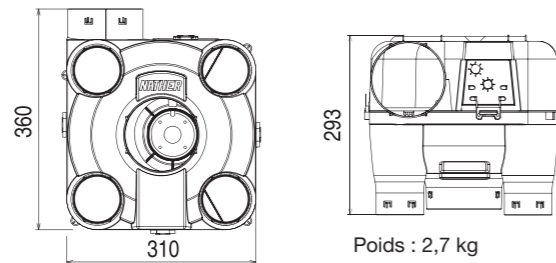
> **cordelette** : simple et efficace > **électrique** : confort d'utilisation > **piles** : confort d'utilisation, installation rapide





- Groupe universel du T2 au T7, de 2 à 6 sanitaires, Hygro A et B
- **Certifié QB** (anciennement CSTBat)
- Système **sous avis technique N°14.5/17-2283**
- Très faible consommation électrique : 8,8 à 18,7 W Th-C
- Spécialement adapté pour la **RT 2012**, idéal pour les maisons BBC
- Jusqu'à 16 % d'économie de chauffage
- **Très silencieux** : 33,7 dB(A) à la bouche cuisine
- Piquage de rejet Ø 160
- Facilité d'installation
- S'installe principalement suspendu en combles

## DIMENSIONS EN MM



## CARACTÉRISTIQUES ÉLECTRIQUES

Domaine d'emploi	Système HYGRO B	Système HYGRO A
Nombre maxi de sanitaires	4 / 6*	4 / 6*
Alimentation électrique monophasée	230 V - 1 Ph - 50 Hz	
Puissance électrique pondérée (W Th-C)	8,8 à 18,3	8,8 à 18,7
<b>Exemple T4 - 2 sanitaires (W Th-C)</b>	<b>12,8</b>	<b>14</b>
Indication de mise en œuvre	Rejet aéraulique Ø 160 mm - Respect du CPT	

\*avec piquage double Modulo 2 R-Control 2 V

## SYSTÈME HYGRO B



### Groupe seul

MODULO 2 R-CONTROL 2 V	551950
------------------------	--------

### KIT 2 SANITAIRES 1 SALLE DE BAINS ET 1 WC

T3 à T7 et +

1 groupe Modulo 2 R-Control 2 V - 1 bouche Hygro Tempo **cuisine** 10-45/135  
1 bouche Hygro **Salle de Bains** 10-40 et 1 bouche Tempo (ou Vision) **WC** 5/30

Cordelette	551952
Piles	551940
Tout électrique 230 V	551938
Cordelette / Piles VISION (WC)	551939

### Bouches supplémentaires SdB - SdE - WC - Ø 80

	T3 - T4 - T5	T6 et +
Salles de bains : ALIZE HYGRO 10-40	551865	-
Salles de bains : ALIZE HYGRO 15-45	-	545420
Salles d'eau* (buanderie, cellier) : ALIZE HYGRO 5-40	551864	
WC : ALIZE TEMPO 5/30 à cordelette	551863	
WC : ALIZE TEMPO VISION 5/30 à piles	551869	
WC : ALIZE TEMPO VISION 5/30 électrique 230 V	551868	

\*pièce d'eau ne contenant ni baignoire, ni douche.

## SYSTÈME HYGRO A



### Groupe seul

MODULO 2 R-CONTROL 2 V	551950
------------------------	--------

### KIT 2 SANITAIRES 1 SALLE DE BAINS ET 1 WC

T3 à T7 et +

1 groupe Modulo 2 R-Control 2 V - 1 bouche Hygro Tempo **cuisine** 10-45/135  
1 bouche Hygro **Salle de Bains** 10-45 et 1 bouche Tempo (ou Vision) **WC** 5/30

Cordelette	549240
Piles	549241

### Bouches supplémentaires SdB - SdE - WC - Ø 80

	T3 - T4 - T5	T6 et +
Salles de bains : ALIZE HYGRO 10-45	551866	-
Salles de bains : ALIZE HYGRO 15-45	-	545420
Salles d'eau* (buanderie, cellier) : ALIZE HYGRO 5-40	551864	
WC : ALIZE TEMPO 5/30 à cordelette	551863	
WC : ALIZE TEMPO VISION 5/30 à piles	551869	

\*pièce d'eau ne contenant ni baignoire, ni douche.

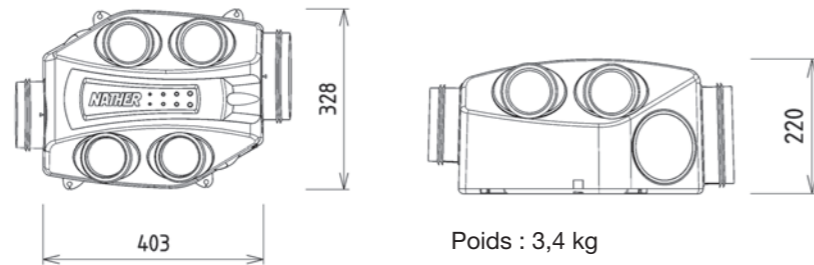
Le classique



- Configurable **jusqu'à 6 sanitaires**, du T1 au T6 et plus, Hygro A et B
- **Certifié QB** (anciennement CSTBat)
- Système **sous Avis Technique N°14.5/17-2283**
- Moteur EC très basse conso : à partir de 7,3 W Th-C
- Spécialement adapté pour la **RT 2012**, idéal pour les maisons BBC
- Jusqu'à 16 % d'économie de chauffage
- **Niveau sonore ultra faible** : 31,9 dB(A)
- **Piquages Safe 360°**: rotatifs, multidirectionnels et étanches
- Espace maximal entre les gaines
- Caisson compact : **hauteur 22 cm**, idéal dans les espaces réduits
- **Raccordement électrique simplifié** avec trappe de connexion «Open & Connect»
- Installation multiposition, suspendu en combles ou fixé au mur ou plafond



## DIMENSIONS EN MM



## CARACTÉRISTIQUES ÉLECTRIQUES

	SYSTÈME HYGRO B	SYSTÈME HYGRO A
Domaine d'emploi	T1 - 2 sanitaires à T7 - 6	T1 - 2 sanitaires à T7 - 6
Nombre maxi de sanitaires	6	
Alimentation électrique monophasée	230 V - 1 Ph - 50 Hz	
Puissance électrique pondérée (W Th-C)	7,3 à 16,9	7,3 à 20,3
<b>Exemple pour T4 2 sanitaires (W Th-C)</b>	<b>8,6</b>	<b>12,3</b>
Indication de mise en œuvre	Rejet aéraulique Ø 160 mm - Respect du CPT	

## SYSTÈME HYGRO B



Groupe seul	
INFINITY	549353



KIT 2 SANITAIRES 1 SALLE DE BAINS ET 1 WC		T3 à T7 et +
1 groupe Infinity - 1 bouche Hygro Tempo <b>cuisine</b> 10-45/135 1 bouche Hygro <b>Salle de Bains</b> 10-40 et 1 bouche Tempo (ou Vision) <b>WC</b> 5/30		
Cordelette		549358
Piles		549359
Tout électrique 230 V		549360
Cordelette / Piles VISION (WC)		549361

Bouches supplémentaires SdB - WC - SdE - Ø 80	T3 - T4 - T5	T6 et +
Salles de bains : ALIZE HYGRO 10-40	551865	-
Salles de bains : ALIZE HYGRO 15-45	-	545420
Salles d'eau* (buanderie, cellier) : ALIZE HYGRO 5-40		551864
WC : ALIZE TEMPO 5/30 à cordelette		551863
WC : ALIZE TEMPO VISION 5/30 à piles		551869
WC : ALIZE TEMPO VISION 5/30 électrique 230 V		551868

\*pièce d'eau ne contenant ni baignoire, ni douche.

## SYSTÈME HYGRO A



Groupe seul	
INFINITY	549353

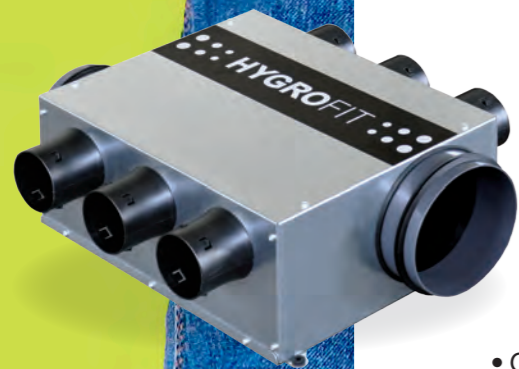


KIT 2 SANITAIRES 1 SALLE DE BAINS ET 1 WC		T3 à T7 et +
1 groupe Infinity - 1 bouche Hygro Tempo <b>cuisine</b> 10-45/135 1 bouche Hygro <b>Salle de Bains</b> 10-45 et 1 bouche Tempo (ou Vision) <b>WC</b> 5/30		
Cordelette		549362
Piles		549363

Bouches supplémentaires SdB - WC - SdE - Ø 80	T3 - T4 - T5	T6 et +
Salles de bains : ALIZE HYGRO 10-45	551866	-
Salles de bains : ALIZE HYGRO 15-45	-	545420
Salles d'eau* (buanderie, cellier) : ALIZE HYGRO 5-40		551864
WC : ALIZE TEMPO 5/30 à cordelette		551863
WC : ALIZE TEMPO VISION 5/30 à piles		551869

\*pièce d'eau ne contenant ni baignoire, ni douche.

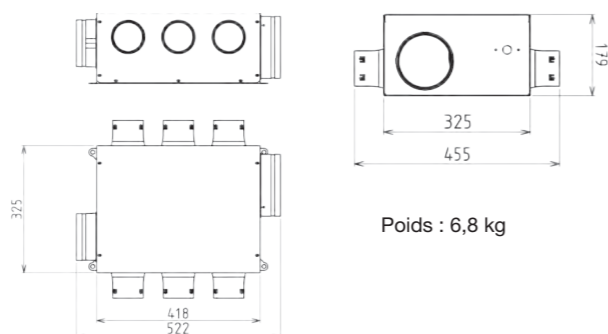




- Groupe universel de **1 à 6 sanitaires**, Hygro A et B
- **Certifié QB** (anciennement CSTBat)
- Système **sous avis technique N°14.5/17-2283**
- Moteur EC auto-adaptatif à très basse consommation électrique à partir de 7,4 W Th-C
- Spécialement adapté pour la **RT 2012**, idéal pour maisons BBC
- Jusqu'à 16 % d'économie de chauffage
- Compact : **hauteur 180 mm**, spécial faux plafond, espaces réduits ou combles
- **Ultra silencieux** : 31,9 dB(A) à la bouche cuisine
- Piquages sanitaires Ø 80 mm équipés d'accroches-gaines démontables et interchangeables avec bouchons Ø 80 mm
- Piquages cuisine Ø 125 mm et rejet Ø 160 mm avec double joint d'étanchéité et de maintien des gaines
- Mini-plots anti-vibratiles
- Boîtier de connexion électrique
- S'installe dans toutes les positions

Le slim

## DIMENSIONS EN MM



Poids : 6,8 kg

## CARACTÉRISTIQUES ÉLECTRIQUES

Domaine d'emploi	Système HYGRO B	Système HYGRO A
Nombre maxi de sanitaires	6	6
Alimentation électrique monophasée	230 V - 1 Ph - 50 Hz	
Puissance électrique pondérée (W Th-C)	7,4 à 18,8	7,4 à 22,6
<b>Exemple T4 - 2 sanitaires (W Th-C)</b>	<b>11,9</b>	<b>13,6</b>
Indication de mise en œuvre	Rejet aéraulique Ø 160 mm - Respect du CPT	

## SYSTÈME HYGRO B



Groupe seul	
HYGROFIT	549366



KIT 2 SANITAIRES 1 SALLE DE BAINS ET 1 WC		T3 à T7 et +
1 groupe Hygrofit - 1 bouche Hygro Tempo <b>cuisine</b> 10-45/135 1 bouche Hygro <b>Salle de Bains</b> 10-40 et 1 bouche Tempo (ou Vision) <b>WC</b> 5/30		
Cordelette		549371
Piles		549372
Tout électrique 230 V		549373
Cordelette / Piles VISION (WC)		549374

Bouches supplémentaires SdB - SdE - WC - Ø 80	T3 - T4 - T5	T6 et +
Salles de bains : ALIZE HYGRO 10-40	551865	-
Salles de bains : ALIZE HYGRO 15-45	-	545420
Salles d'eau* (buanderie, cellier) : ALIZE HYGRO 5-40		551864
WC : ALIZE TEMPO 5/30 à cordelette		551863
WC : ALIZE TEMPO VISION 5/30 à piles		551869
WC : ALIZE TEMPO VISION 5/30 électrique 230 V		551868

\*pièce d'eau ne contenant ni baignoire, ni douche.

## SYSTÈME HYGRO A



Groupe seul	
HYGROFIT	549366







KIT 2 SANITAIRES 1 SALLE DE BAINS ET 1 WC		T3 à T7 et +
1 groupe Hygrofit - 1 bouche Hygro Tempo <b>cuisine</b> 10-45/135 1 bouche Hygro <b>Salle de Bains</b> 10-45 et 1 bouche Tempo (ou Vision) <b>WC</b> 5/30		
Cordelette		549375
Piles		549376

Bouches supplémentaires SdB - SdE - WC - Ø 80	T3 - T4 - T5	T6 et +
Salles de bains : ALIZE HYGRO 10-45	551866	-
Salles de bains : ALIZE HYGRO 15-45	-	545420
Salles d'eau* (buanderie, cellier) : ALIZE HYGRO 5-40		551864
WC : ALIZE TEMPO 5/30 à cordelette		551863
WC : ALIZE TEMPO VISION 5/30 à piles		551869

\*pièce d'eau ne contenant ni baignoire, ni douche.


Composez votre kit de **VMC hygro B** à la demande pour les logements avec **“Salle de bains et WC communs”**


Groupe seul de VMC hygroréglable		T3 à T7 et +
 Modulo 2 R-Control 2V		551950
 Infinity		549353
 Hygrofit		549366

Cuisine Ø 125		T3 à T7 et +
 ALIZE HYGRO TEMPO 10-45/135 à cordelette		552205
ALIZE HYGRO TEMPO 10-45/135 à piles		552241
ALIZE HYGRO TEMPO 10-45/135 élec 230 V		552203

“Salle de bains avec WC” principale (SDB / WC 1) Ø 80	T3 – T4 –T5	T6 et +
	ALIZE HYGRO TEMPO 15-45/45 à cordelette	552272
ALIZE HYGRO TEMPO VISION 15-45/45 à piles	552275	-
ALIZE HYGRO TEMPO VISION 15-45/45 élec 12 V	552274	-
ALIZE HYGRO TEMPO VISION 15-45/45 élec 230 V	552273	-





“Salle de bains avec WC” secondaire (SDB / WC 2) Ø 80	T3 – T4 –T5	T6 et +
	ALIZE HYGRO TEMPO 15-45/40 à cordelette	-
ALIZE HYGRO TEMPO VISION 15-45/40 à piles	-	911352
ALIZE HYGRO TEMPO VISION 15-45/40 élec 12 V	-	911331
ALIZE HYGRO TEMPO VISION 15-45/40 élec 230 V	-	911341

WC Ø 80	
 ALIZE TEMPO 5/30 à cordelette	551863
ALIZE TEMPO VISION 5/30 à piles	551869
ALIZE TEMPO VISION 5/30 élec 230 V	551868


Salle d'eau Ø 80	
 ALIZE HYGRO 5-40	551864

Toutes les bouches ci-dessus sont certifiées 

## SYSTÈME HYGRO B


Entrées d'air hygroréglables certifiées 	Débit (m³/h)	
 <b>AIRA HY / CE2A</b> à débit variable Couleur blanche, autres coloris en option	5-45	551617
 <b>ISOLA HY / CE2A</b> à débit variable Entrée d'air hygroréglable acoustique 37 dB(A) Couleur blanche, autres coloris en option	5-45	549247
 <b>ISOLA HY / RA / CE2A</b> à débit variable Entrée d'air hygroréglable acoustique 39 dB(A) Couleur blanche, autres coloris en option	5-45	551884

## SYSTÈME HYGRO A

Entrées d'air autoréglables certifiées 	Débit (m³/h)	
 <b>ISOLA 2 / CE2A :</b> Isolement acoustique de 37 à 42 dB(A) Grille anti-moustiques de série Couleur blanche, autres coloris en option	22	551878
	30	551879
	45	551880

## COMPOSANTS DE RÉSEAUX


**Gaines PVC souples ECOSOFT avec isolation thermique, type SRFPVCETH** sans formaldéhyde ni phénol (émissions de polluants réduites)

PVC circulaire avec isolation thermique - 25 mm	En carton individuel de 10 m	
	En filet de 6 m	
 Ø 80 mm	549242	552059
Ø 125 mm	549244	552060
Ø 160 mm	549245	552061



PVC circulaire avec isolation thermique - 50 mm	En carton individuel de 6 m	
Ø 80 mm	552053	
Ø 125 mm	552055	
Ø 160 mm	552058	

**Chapeaux de toiture de rejet ou de prise d'air**

 CARA Ø 160 plastique, avec feuille de plomb, couleur tuile	545542
CARA Ø 160 plastique, avec feuille de plomb, couleur ardoise	545543





Jun 2018 - Vitamine.fr



**Lindab France - Division NATHER**

375 rue Jean Rostand  
ZI de Grangeneuve  
F-26800 Portes lès Valence  
Tél. +33 (0)4 75 57 97 00  
email : nather@nather.fr

**[www.nather.fr](http://www.nather.fr)**

**NATHER**  
Brand of Lindab Group