

UN AIR SAIN
DANS NOS BUREAUX 🏢



CO₂
Bouche extraction

CO₂

Bouche extraction

- Pilotage du débit possible via une application smartphone (iOS ou Android)
- Alimentation électrique 12V ou 230V
- Réalisées en polystyrène blanc
- Grille amovible pour faciliter l'entretien
- Débits nominaux à 80 Pa

PRÉSENTATION

Les bouches d'extraction CO₂ destinées aux locaux tertiaires assurent un débit d'extraction modulé en fonction du taux de CO₂ du local dans lequel elles sont installées.



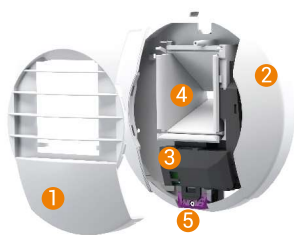
Les bouches CO₂ assurent un débit d'extraction de 10 à 100m³/h sous 80 Pa en fonction du taux de CO₂ présent dans le local où elles sont installées.

La bouche CO₂ adapte son débit par palier (10, 25, 50, 75 ou 100% d'ouverture) en fonction de 3 seuils de déclenchement :

- Seuil 1 : < 800 PPM (zone verte)
- Seuil 2 : de 800 à 1100 PPM (zone orange)
- Seuil 3 : > 1100 PPM (zone rouge)

COMPOSITION

Les bouches ont un diamètre extérieur de 180 mm et une épaisseur de 50 mm.



- 1 Grille amovible
- 2 Ensemble capot + platine support avec manchette et joint à lèvres
- 3 Platine électronique - Capteur CO₂
- 4 Canal de passage d'air avec 2 volets
- 5 Boîtier de connexion électrique 230V (violet) ou 12V (vert)

CARACTÉRISTIQUES

Acoustiques

La bouche CO₂ est caractérisée par son isolement acoustique Dn,e,w(Ctr).

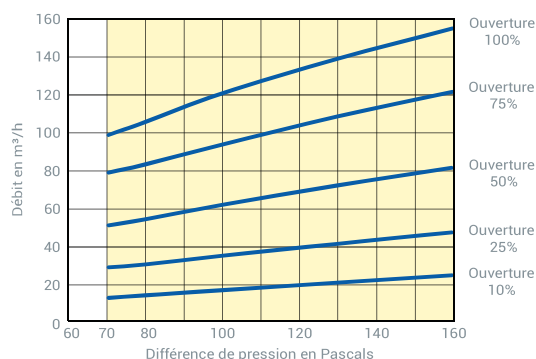
ALIZÉ	Lw en dB(A)			Dn,e,w (C) dB	
	100 P	136 P	160 P		*
Bouche CO ₂	31	35	37	55	59 ⁽¹⁾
...	31	35	37	55	58 ⁽¹⁾

(*) : Bouches équipées :

- (1) d'un anneau acoustique
- (2) d'une mousse acoustique

Les valeurs en bleu sont certifiées.

Aérauliques



Codification produits

Désignation	Code
Alizé CO ₂ 12V	4000
Alizé CO ₂ 230V	4005
Manchette plastique Ø 125, L. 65 mm à joint	1793
Manchon placo 3 griffes Ø 125, L. 100 mm (avec joint de maintien de la gaine)	1794
Manchon placo 3 griffes Ø 125/80, L. 100 mm (avec joint de maintien de la gaine)	1795

MISE EN ŒUVRE

Montage mural

En position murale, les bouches sont montées par simple emboîtement sur un conduit Ø 125 mm souple ou rigide ou sur une manchette Ø 125 mm à scelle. Le joint à lèvres assure le maintien et l'étanchéité.

Montage plafond

En plafond, la mise en œuvre peut être réalisée en utilisant un manchon placo 3 griffes ou un manchon de traversée de dalle Ø 125 mm

Raccordement électrique

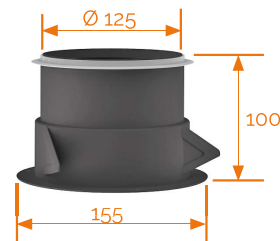
La bouche est alimentée par un câble 2 fils (2 x 1,5 mm²) à encaster débouchant à l'arrière de la platine support (schéma ci-contre).

Après avoir retiré la grille ❶, retirer le bornier de connexion ❺. Passer les fils électriques par le passage de câble aménagé sur l'arrière de la platine support.

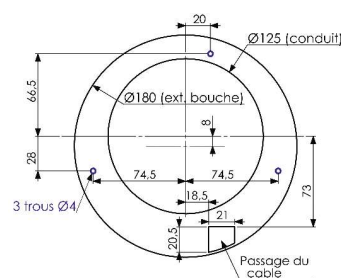
- Pour un raccordement en 230 V : dévisser le capot violet de protection du bornier, raccorder les fils d'alimentation électrique sur ce dernier et remettre le capot de protection.

- Pour un raccordement en 12 V : raccorder directement les fils d'alimentation électrique sur le bornier de connexion.

Manchon placo 3 griffes Ø 125 : Code 1794



Manchons traversée de dalle Ø 125 lg. 275 mm (code 1796), Ø 125/80 lg. 300 mm (code 1797).



Avant toute intervention sur la bouche, il est impératif de couper l'alimentation au tableau électrique (la minuterie étant en permanence sous tension).

ENTRETIEN

La bouche CO2 nécessite un entretien régulier (au moins 2 fois par an) afin de conserver ses propriétés.

Avant toute intervention sur la bouche électrique 230 V ou 12 V, il est impératif de couper l'alimentation au tableau électrique. La bouche ne doit pas être retirée du conduit pour procéder à l'entretien.

Le boîtier de connexion ❺ ne peut être démonté que par un professionnel.

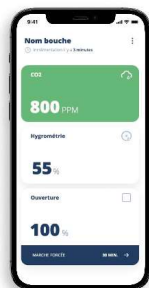
- Déboîter la grille ❶ de la bouche ❷ et retirer le canal ❸ sans déboîter les volets.
- Nettoyer la grille ❶ et le canal ❸ à l'eau savonneuse et rincer.
- Remonter le canal ❸ en prenant soin de bien positionner les axes des volets dans les fourchettes des actionneurs.
- Remonter la grille sur la bouche.

APPLICATION MOBILE



VMC connect est une application pour smartphone (iOS ou Android) permettant de piloter et de contrôler les bouches CO2.

Très simple d'utilisation : il suffit d'appairer les différentes bouches d'extraction CO2 de votre installation en Bluetooth, de repérer chaque bouche avec la touche « Test » et de les renommer éventuellement.



Contrôle des différents paramètres : en sélectionnant chaque bouche, il est possible de relever l'hygrométrie et le taux de CO2 du local dans lequel celle-ci est installée. Une lecture du débit est également disponible.

Pilotage de la bouche : une fonction « marche forcée » permet de forcer le débit de la bouche à sa valeur maximale de débit pendant 30 minutes.

01230 TORCIEU
Tèl. : +33 (0)4 74 37 44 44

www.anjos-ventilation.com