

BOUCHES D'EXTRACTION POUR SYTEME DE VMC HYGRORÉGLABLE

anjós
inspirer le bien-être



ALIZÉ HYGRO ALIZÉ TEMPO

CERTIFIÉES 

AVIS TECHNIQUES ALIZÉ 2018

No. 14.5/17-2268 & 14.5/17-2269

ALIZÉ HYGRO / TEMPO

Les bouches d'extraction hygroréglables ou temporisées ALIZÉ HYGRO, TEMPO ou VISION rentrent dans le cadre des Avis Techniques des systèmes de ventilation hygroréglable ALIZÉ 2018 pour logements collectifs et pour maisons individuelles. Ces systèmes permettent d'assurer une modulation des débits d'air extraits en fonction de l'humidité relative des pièces de service ainsi que la gestion temporelle des débits complémentaires d'extraction.

VENTILATION HYGRORÉGLABLE



A SAVOIR



- ATec «VMC hygroréglable ALIZÉ 2018 pour logements collectifs» n°14.5/17-2269
- ATec «VMC hygroréglable ALIZÉ 2018 pour logements individuels» n°14.5/17-2268
- Bouches répondant aux exigences réglementaires tout en alliant esthétique et technicité
- Réalisées en polystyrène blanc
- Grille amovible pour faciliter l'entretien
- Plage de fonctionnement 80-160 Pa

PRÉSENTATION

ALIZÉ HYGRO
HCE,
HCBT
ou HCP



Les **bouches cuisine** assurent un débit modulé suivant l'humidité relative ambiante de la pièce et un débit complémentaire temporisé (30 minutes) dont l'ouverture est commandée par l'utilisateur.

Cette bouche se décline en 4 modèles pour chaque débit.

Modèle avec ouverture du débit complémentaire commandée :

- mécaniquement par cordon : **ALIZÉ HYGRO (HCC)**
- électriquement par bouton poussoir (ou télécommande sur bouche 12 V et 230 V) :
 - 3 V : **ALIZÉ HYGRO à piles (HCP)**
 - 12 V (AC/DC) : **ALIZÉ HYGRO 12V (HCBT)**
 - 230 V : **ALIZÉ HYGRO élec (HCE)**



ALIZÉ HYGRO
HB



ALIZÉ HYGRO
VISION HVP, HVBT
ou HTE

Les **bouches salle de bains** assurent selon la configuration : Un débit modulé suivant l'humidité relative ambiante de la pièce :

- bouche **ALIZÉ HYGRO (HB)**
- Dans le cas des **SdB et WC communs**, un débit modulé suivant l'humidité relative ambiante de la pièce et un débit complémentaire temporisé (30 minutes) dont l'ouverture est commandée :
 - mécaniquement par cordon : **ALIZÉ HYGRO TEMPO (HTC)**
 - électriquement par détection de présence
 - 3 V (piles) : **ALIZÉ HYGRO VISION à piles (HVP)**
 - 12 V (AC/DC) : **ALIZÉ HYGRO VISION 12V (HVBT)**
 - 230 V : **ALIZÉ HYGRO VISION élec (HVE)**



ALIZÉ VISION
TWVP, TWVBT ou
TWVE



ALIZÉ TEMPO
TWE

Les **bouches WC** assurent un débit permanent de 5 m³/h et un débit complémentaire de 30 m³/h temporisé (30 minutes) commandé par l'utilisateur.

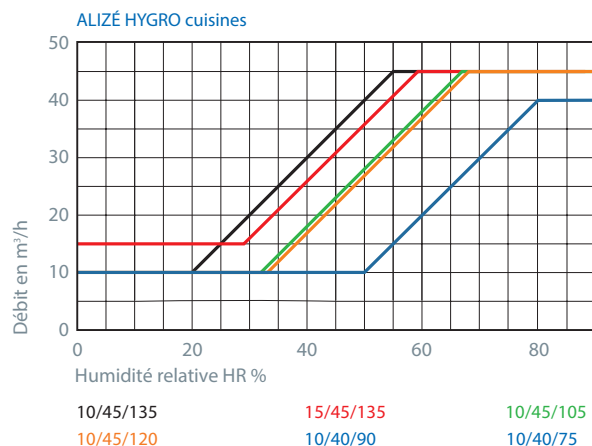
Cette bouche se décline en 5 modèles.

Modèle avec ouverture du débit complémentaire commandée :

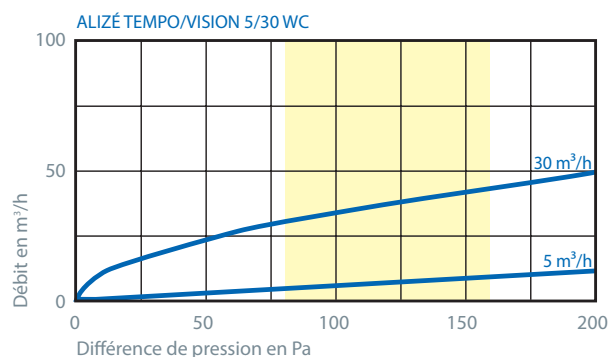
- mécaniquement par cordon : **ALIZÉ TEMPO (TWC)**
- électriquement par bouton poussoir :
 - 230 V : **TEMPO élec (TWE)**
- électriquement par détection de présence
 - 3 V (piles) : **ALIZÉ VISION à piles (TWVP)**
 - 12 V (AC/DC) : **ALIZÉ VISION 12V (TWVBT)**
 - 230 V : **ALIZÉ VISION élec (TWVE)**

CARACTÉRISTIQUES

HYGROAÉRAULIQUES (sous 80 Pa)



AÉRAULIQUES



ACOUSTIQUES

ALIZÉ	Lw en dB(A)			Dn,e,w (C) dB	
	100 Pa	136 Pa	160 Pa		*
HYGRO 10/40/90 m³/h	31	35	37	55	59 ⁽¹⁾
HYGRO 15/45/135 m³/h	31	35	37	55	58 ⁽¹⁾
HYGRO 10/40 m³/h	28	35	37	56	60 ⁽²⁾
HYGRO 15/45 m³/h	28	35	37	56	60 ⁽²⁾
TEMPO/VISION 5/30 m³/h	28	35	37	56	60 ⁽²⁾

(*) : Bouches équipées : (1) d'un anneau acoustique
(2) d'une mousse acoustique

Les valeurs en bleu sont certifiées.

La mousse ou l'anneau acoustique permettent d'améliorer l'isolement acoustique respectivement des bouches sanitaires ou des bouches cuisine.

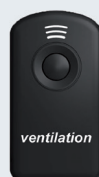
ACCESSOIRES

TELECOMMANDE - BOUTON POUSSOIR

BOUTON POUSSOIR



TELECOMMANDE



Bouton poussoir à ouverture/fermeture (code 1790) :

Bouton poussoir pour la commande du débit complémentaire des bouches **ALIZÉ HYGRO TEMPO** ou **ALIZÉ TEMPO**, raccordement sur les bouches électriques 3 V (à piles), 12 V ou 230 V.

Télécommande (code 1785) :

Télécommande infrarouge pour la commande du débit complémentaire des bouches cuisine **ALIZÉ HYGRO TEMPO Elec** 230 V (modèle HCE) ou 12 V (modèle HCBT).

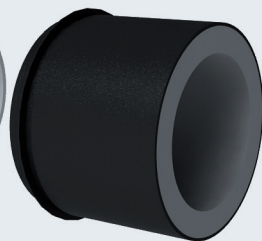
Sachet de 4 piles (code 1784) : piles 1,5 V type LR6

ÉLÉMENTS ACOUSTIQUES

MOUSSE ACOUSTIQUE + pièce de maintien



ANNEAU ACOUSTIQUE



Les éléments suivants permettent d'améliorer l'isolement acoustique Dn,e,w et donc de répondre à l'ensemble des exigences acoustiques.

Mousse acoustique ALIZÉ HYGRO + pièce de maintien (code 1788) pour bouches sanitaires :

Mousse de mélamine qui s'emboîte derrière la bouche sanitaire avec la pièce de maintien plastique.

Anneau acoustique ALIZÉ HYGRO (code 1789) pour bouches cuisines :

Fourreau plastique avec joint et mousse acoustique. Il s'emboîte dans le conduit, juste derrière la bouche cuisine.

ENTRETIEN

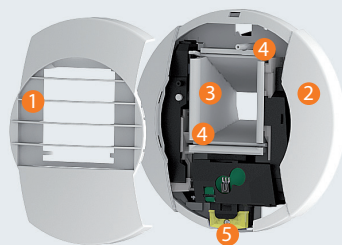
Les bouches **ALIZÉ HYGRO**, **ALIZÉ HYGRO TEMPO**, **ALIZÉ HYGRO VISION**, **ALIZÉ TEMPO** ou **ALIZÉ VISION** nécessitent un entretien régulier (au moins 2 fois par an) afin de conserver leur efficacité.

Avant toute intervention sur la bouche électrique 230 V ou 12 V, il est impératif de couper l'alimentation au tableau électrique.

La bouche ne doit pas être retirée du conduit pour procéder à l'entretien.

Sur la bouche 230 V, le boîtier de connexion 5 ne peut être démonté que par un professionnel.

Modèle :
**ALIZÉ HYGRO
TEMPO élec**



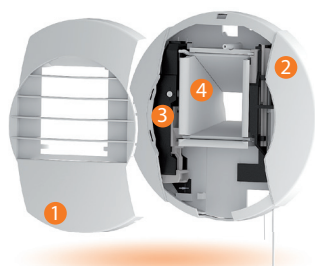
PROCÉDURE D'ENTRETIEN

- Déboîter la grille 1 de la bouche 2 et retirer le canal 3 sans déboîter le ou les volets.
- Nettoyer la grille 1 et le canal 3 à l'eau savonneuse et rincer.
- Remonter le canal 3 en prenant soin de bien positionner les axes des volets 4 dans les fourchettes des actionneurs (un seul volet pour les bouches WC et SdB).
- Remonter la grille sur la bouche.

COMPOSITION

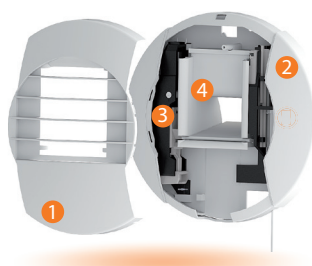
Les bouches ont un diamètre extérieur de 180 mm et une épaisseur de 50 mm.

BOUCHES CUISINE



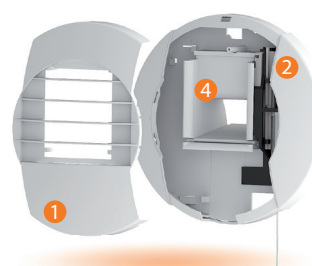
ALIZÉ HYGRO TEMPO
à cordon

BOUCHES SALLE DE BAINS

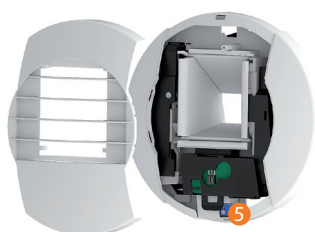


ALIZÉ HYGRO TEMPO
à cordon

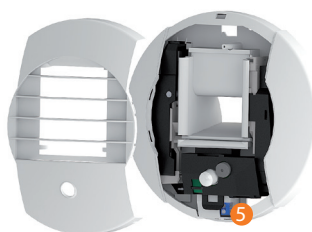
BOUCHES WC



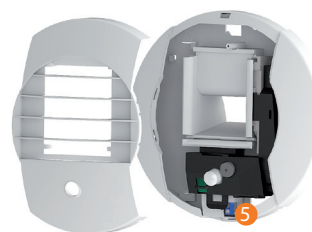
ALIZÉ TEMPO
à cordon



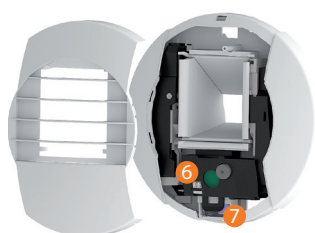
ALIZÉ HYGRO TEMPO 12 V
Alimentation 12 V(AC/AC)



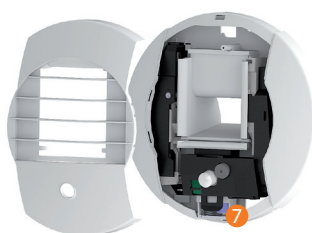
ALIZÉ HYGRO VISION 12 V
Alimentation 12 V(AC/AC)



ALIZÉ VISION 12 V
Alimentation 12 V(AC/AC)



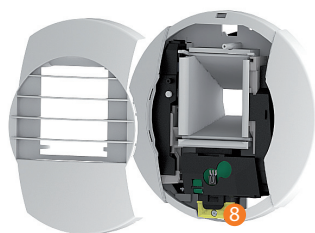
ALIZÉ HYGRO TEMPO à piles
Alimentation 2 piles 1,5 V
type LR6



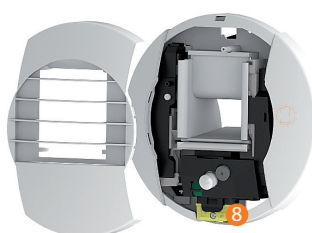
ALIZÉ HYGRO VISION
Alimentation 2 piles 1,5 V
type LR6



ALIZÉ VISION
Alimentation 2 piles 1,5 V
type LR6



ALIZÉ HYGRO TEMPO élec
Alimentation 230 V

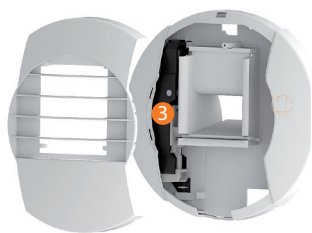


ALIZÉ HYGRO VISION 230 V
Alimentation 230 V



ALIZÉ TEMPO élec
Alimentation 230 V

- ① Grille amovible
- ② Ensemble capot + platine support avec manchette et joint à lèvres
- ③ Organe de commande hygroréglable
- ④ Canal de passage d'air avec 1 ou 2 volets
- ⑤ Bornier d'alimentation 12 V
- ⑥ Bornier de l'interrupteur
- ⑦ Boîtier de connexion des piles
- ⑧ Boîtier de connexion électrique 230 V



ALIZÉ HYGRO

ALIZÉ HYGRO / TEMPO

Les bouches d'extraction hygroréglables ou temporisées ALIZÉ HYGRO, TEMPO ou VISION rentrent dans le cadre des Avis Techniques des systèmes de ventilation hygroréglable ALIZÉ 2018 pour logements collectifs et pour maisons individuelles.

MISE EN ŒUVRE

MONTAGE MURAL

En position murale, les bouches sont montées par simple emboîtement sur un conduit Ø 125 mm souple

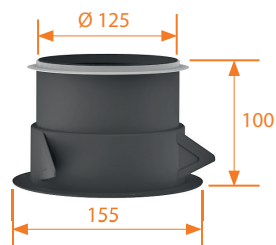
ou rigide ou sur une manchette Ø 125 mm à sceller. Le joint à lèvres assure le maintien et l'étanchéité.

MONTAGE PLAFOND

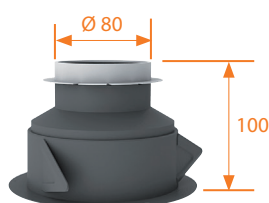
En plafond, la mise en oeuvre peut être réalisée en utilisant un manchon placo 3 griffes ou un manchon de traversée de dalle Ø 125 mm pour les bouches cuisines et Ø 125/80 pour les bouches sanitaires.

Le montage en plafond nécessite d'utiliser une pièce de renvoi d'angle permettant le guidage du cordon des bouches concernées.

Manchon placo 3 griffes Ø 125 :
Code 1794



Manchon placo 3 griffes Ø 125/80 :
Code 1795



Pièce de renvoi d'angle :
Code 1791



Manchons traversée de dalle Ø 125 lg. 275 mm (code 1796), Ø 125/80 lg. 300 mm (code 1797).

ALIZÉ HYGRO, HYGRO TEMPO & TEMPO

Principe : le débit complémentaire des bouches HYGRO TEMPO et TEMPO (en cuisine, SdB/WC et WC) est commandé par un cordon.

Il est conseillé de fixer par vis la bouche sur le mur en utilisant les trous dans la platine support prévus à cet effet (le démontage de la bouche n'étant pas nécessaire pour les opérations courantes d'entretien).

ALIZÉ HYGRO TEMPO, TEMPO, HYGRO VISION & VISION élec 230 V

Principe : la bouche est alimentée par un câble 2 fils (2 x 1,5 mm²) à encastrer débouchant à l'arrière de la platine support (schéma ci-contre).

Avant toute intervention sur la bouche, il est impératif de couper l'alimentation au tableau électrique (la minuterie étant en permanence sous tension).

Le débit complémentaire des bouches HYGRO et TEMPO est commandé soit par une **télécommande infrarouge** (bouches cuisine), soit par un **bouton poussoir normalement fermé**. Dans ce dernier cas, le bouton est branché sur le circuit d'alimentation de la bouche.

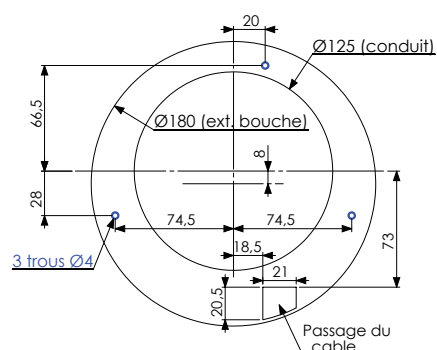
Après avoir retiré la grille ❶, retirer le capot vissé du boîtier de connexion ❸. Les fils sont passés par le passage de câble aménagé sur l'arrière de la platine support et raccordés sur le bornier de connexion.

Une impulsion sur le bouton poussoir crée une coupure d'alimentation qui enclenche l'ouverture de la bouche au débit maximum d'extraction.

La platine support de la bouche doit être impérativement vissée sur le mur.

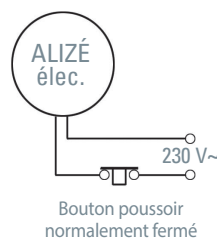
A la première mise sous tension, la bouche passe au débit maximum d'extraction temporisé, sauf pour les modèles à détection de présence VISION et HYGRO VISION qui font 2 cycles espacés d'environ 40 secondes. Sur ces dernières, la détection se fait après environ 40 secondes.

L'alimentation 230 V~ de la bouche doit comporter un dispositif de protection adapté et repéré au tableau électrique afin de pouvoir procéder aux interventions sur la bouche. Appareil électrique de classe II.

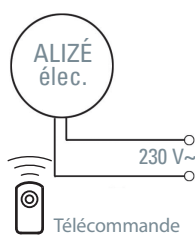


ALIZÉ HYGRO TEMPO & TEMPO élec 230 V

Câblage :

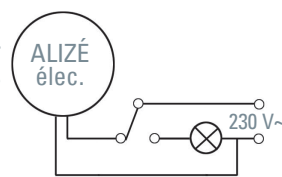


La bouche est alimentée en 230 V~. Le débit maxitemporisé est commandé soit par un bouton poussoir normalement fermé (à ouverture) soit par télécommande.



L'alimentation est faite par l'intermédiaire du va et vient qui alimente l'éclairage.

La bouche passe au débit maxi après l'extinction de l'éclairage. Pour installation en WC uniquement.



ALIZÉ HYGRO TEMPO, VISION & HYGRO VISION à piles

Principe :

La bouche est alimentée par 2 piles 1,5 V type LR6. Insérer les 2 piles dans le boîtier de connexion des piles 7 en respectant les polarités indiquées après avoir retiré la grille 1.

Les bouches **HYGRO TEMPO** sont raccordées au **bouton poussoir normalement ouvert** par un câble 2 fils (2 x 0,75 mm² maxi) à encastrer débouchant à l'arrière de la platine support (voir schéma platine page ci-contre). Connexion des fils sur le bornier 6. Une impulsion sur le bouton poussoir crée un contact qui enclenche l'ouverture de la bouche au débit maximum d'extraction.

Les bouches à détection de présence **VISION** et **HYGRO VISION** ne nécessitent aucun câblage.

A la première mise sous tension, la bouche doit faire un cycle ouverture/fermeture, sauf pour les bouches à détection de présence **VISION** et **HYGRO VISION** qui font 2 cycles espacés d'environ 40 secondes. Sur ces dernières, la détection se fait après environ 40 secondes.

Les piles doivent être changées lorsque la bouche émet une série de 5 bips à l'ouverture du volet :

Retirer la grille 1 pour avoir accès au boîtier piles.

Il est conseillé de fixer par vis la platine support de la bouche sur le mur en utilisant les trous prévus à cet effet (le démontage de la bouche n'étant pas nécessaire pour les opérations courantes d'entretien).

Préconisations bouches à détection de présence (**HYGRO VISION** et **VISION**) :

En montage mural, la lentille doit se situer en partie basse de la bouche. En montage plafond, la lentille de détection doit être orientée vers le centre de la pièce.



ALIZÉ HYGRO TEMPO, VISION & HYGRO VISION 12 V

Principe : la bouche est alimentée par un câble 2 fils (2 x 1,5 mm²) à encastrer débouchant à l'arrière de la platine support (voir schéma page ci-contre). Prévoir un transformateur 12 V(AC/DC), 1 A, au tableau électrique.

Le débit complémentaire des bouches **HYGRO** et **TEMPO** est commandé soit par une **télécommande infrarouge** (bouches cuisine) soit par un **bouton poussoir normalement fermé**. Dans ce dernier cas, le bouton est branché sur le circuit d'alimentation de la bouche.

Après avoir retiré la grille 1, les fils sont passés par le passage de câble et raccordés sur le bornier d'alimentation 5.

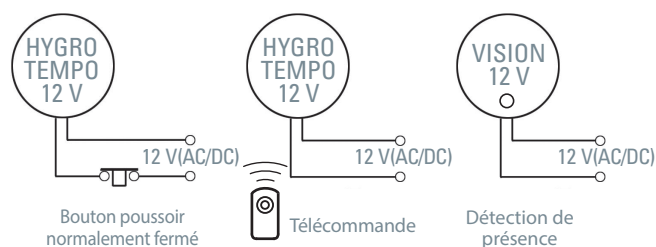
Une impulsion sur le bouton poussoir crée une coupure d'alimentation qui enclenche l'ouverture de la bouche au débit maximum d'extraction.

A la première mise sous tension, la bouche passe au débit maximum d'extraction temporisé, sauf pour les modèles à détection de présence **VISION** et **HYGRO VISION** qui font 2 cycles espacés d'environ 40 secondes. Sur ces dernières, la détection se fait après environ 40 secondes.

Il est conseillé de fixer par vis la bouche sur le mur en utilisant les trous dans la platine support prévus à cet effet (le démontage de la bouche n'étant pas nécessaire pour les opérations courantes d'entretien).

Préconisations bouches à détection de présence (**HYGRO VISION** et **VISION**) :

En montage mural, la lentille doit se situer en partie basse de la bouche. En montage plafond, la lentille de détection doit être orientée vers le centre de la pièce.



CARACTÉRISTIQUES

COMMANDES

Le tableau ci-dessous indique les commandes disponibles pour chaque type de bouche :

Alimentation minuterie	Piles (2 x 1,5 V)			12 V			230 V		
Commande	Cordon	Bouton poussoir	Détection de présence	Bouton poussoir	Télécommande	Détection de présence	Bouton poussoir	Télécommande	Détection de présence
ALIZÉ HYGRO TEMPO Cuisine	HCC	HCP		HCBT	HCBT		HCE	HCE	
ALIZÉ HYGRO TEMPO SdB/WC	HTC								
ALIZÉ HYGRO VISION SdB/WC			HVP			HVBT			HVE
ALIZÉ TEMPO WC	TWC						TWE		
ALIZÉ VISION WC			TWVP			TWVBT			TWVE

CODIFICATION PRODUITS

Bouches Cuisines

Désignation	Code
ALIZÉ HYGRO TEMPO à cordon 10/40/75 HCC01	1701
ALIZÉ HYGRO TEMPO à cordon 10/40/90 HCC02	1702
ALIZÉ HYGRO TEMPO à cordon 10/45/105 HCC03	1703
ALIZÉ HYGRO TEMPO à cordon 10/45/120 HCC04	1704
ALIZÉ HYGRO TEMPO à cordon 10/45/135 HCC05	1705
ALIZÉ HYGRO TEMPO à cordon 15/45/135 HCC06	1706
ALIZÉ HYGRO TEMPO à piles (3 V) 10/40/75 HCP01	1711
ALIZÉ HYGRO TEMPO à piles (3 V) 10/40/90 HCP02	1712
ALIZÉ HYGRO TEMPO à piles (3 V) 10/45/105 HCP03	1713
ALIZÉ HYGRO TEMPO à piles (3 V) 10/45/120 HCP04	1714
ALIZÉ HYGRO TEMPO à piles (3 V) 10/45/135 HCP05	1715
ALIZÉ HYGRO TEMPO à piles (3 V) 15/45/135 HCP06	1716
ALIZÉ HYGRO TEMPO 12 V 10/40/75 HCBT01	1721
ALIZÉ HYGRO TEMPO 12 V 10/40/90 HCBT02	1722
ALIZÉ HYGRO TEMPO 12 V 10/45/105 HCBT03	1723
ALIZÉ HYGRO TEMPO 12 V 10/45/120 HCBT04	1724
ALIZÉ HYGRO TEMPO 12 V 10/45/135 HCBT05	1725
ALIZÉ HYGRO TEMPO 12 V 15/45/135 HCBT06	1726
ALIZÉ HYGRO TEMPO élec (230 V) 10/40/75 HCE01	1731
ALIZÉ HYGRO TEMPO élec (230 V) 10/40/90 HCE02	1732
ALIZÉ HYGRO TEMPO élec (230 V) 10/45/105 HCE03	1733
ALIZÉ HYGRO TEMPO élec (230 V) 10/45/120 HCE04	1734
ALIZÉ HYGRO TEMPO élec (230 V) 10/45/135 HCE05	1735
ALIZÉ HYGRO TEMPO élec (230 V) 15/45/135 HCE06	1736

Accessoires

Désignation	Code
Mousse acoustique ALIZÉ HYGRO + pièce maintien	1788
Anneau acoustique ALIZÉ HYGRO	1789
Renvoi d'angle pour bouches à cordon en plafond	1791
Sachet de 2 piles 1,5 Volts LR6	1782
Sachet de 4 piles 1,5 Volts LR6	1784
Bouton poussoir à ouverture/fermeture cde élec (230 V ou piles)	1790
Télécommande pour bouches 12 V et 230 V	1785
Manchette plastique Ø 125, L. 50 mm	1792
Manchette plastique Ø 125, L. 65 mm à joint	1793
Manchon placo 3 griffes Ø 125, L. 100 mm	1794
Manchon placo 3 griffes Ø 125/80, L. 100 mm	1795
Manchon plastique traversée de dalle Ø 125, L. 275 mm	1796
Manchon plastique traversée dalle Ø 125/80 L. 275 mm	1797

Bouches Sanitaires

Désignation	Code
ALIZÉ HYGRO 5/40 HB01	1751
ALIZÉ HYGRO 10/40 HB02	1752
ALIZÉ HYGRO 10/45 HB03	1753
ALIZÉ HYGRO 15/45 HB04	1754
ALIZÉ HYGRO TEMPO à cordon 5/40/30 HTC01	1755
ALIZÉ HYGRO TEMPO à cordon 10/40/40 HTC02	1756
ALIZÉ HYGRO TEMPO à cordon 10/45/45 HTC03	1757
ALIZÉ HYGRO TEMPO à cordon 15/45/40 HTC04	1758
ALIZÉ HYGRO TEMPO à cordon 15/45/45 HTC05	1759
ALIZÉ HYGRO VISION à piles (3V) 5/40/30 HVP01	1760
ALIZÉ HYGRO VISION à piles (3V) 10/40/40 HVPO2	1761
ALIZÉ HYGRO VISION à piles (3V) 10/45/45 HVPO3	1762
ALIZÉ HYGRO VISION à piles (3V) 15/45/40 HVPO4	1763
ALIZÉ HYGRO VISION à piles (3V) 15/45/45 HVPO5	1764
ALIZÉ HYGRO VISION 12 V 5/40/30 HVBT01	1765
ALIZÉ HYGRO VISION 12 V 10/40/40 HVBT02	1766
ALIZÉ HYGRO VISION 12 V 10/45/45 HVBT03	1767
ALIZÉ HYGRO VISION 12 V 15/45/40 HVBT04	1768
ALIZÉ HYGRO VISION 12 V 15/45/45 HVBT05	1769
ALIZÉ HYGRO VISION élec (230 V) 5/40/30 HVE01	1770
ALIZÉ HYGRO VISION élec (230 V) 10/40/40 HVE02	1771
ALIZÉ HYGRO VISION élec (230 V) 10/45/45 HVE03	1772
ALIZÉ HYGRO VISION élec (230 V) 15/45/40 HVE04	1773
ALIZÉ HYGRO VISION élec (230 V) 15/45/45 HVE05	1774
ALIZÉ TEMPO à cordon 5/30 TWC	1775
ALIZÉ TEMPO élec (230 V) 5/30 TWE	1776
ALIZÉ VISION à piles (3 V) 5/30 TWVP	1777
ALIZÉ VISION 12 V 5/30 TWBT	1778
ALIZÉ VISION élec 230 V 5/30 TWVE	1779

